

図 書 館

1 運営方針

市民の生涯学習活動を支援し、多様化・高度化する利用者のニーズに応えるため、引き続き資料の整備・充実に努めると共に、図書館サービスの向上を図る。

多くの市民に親しまれ、安全で安心して利用できる図書館施設を維持する。

2 目標

- (1) 資料の充実、所蔵資料の更新に努める
 - 郷土資料の拡充・保存
 - 一般用図書、児童用図書、視聴覚資料の拡充
 - 書庫資料の除籍・整備
 - ブックリサイクルの実施
 - 雑誌スポンサー制度の促進
- (2) サービス業務の充実に努める
 - 貸出業務の円滑化
 - ホームページを活用した発信情報の充実
 - 参考調査業務（レファレンス）の充実
 - 夏季休業中の企画事業など児童サービスの充実
 - 出張おはなし会等、館外奉仕活動の実施
 - 利用者が安心して使用できる施設環境の改善
- (3) 主催事業の推進と施設利用の拡大に努める
 - 講座、おはなし会等の定期的開催
 - 対面朗読ボランティア講座、おはなしの講習会、えほん勉強会の開催によるボランティアの育成
 - 団体・機関等の文化活動への協力、施設の提供
 - 市報、図書館カレンダー、ホームページ等による PR 活動
- (4) 館外での貸出業務の充実に努める
 - 図書館遠隔地への移動図書館の定期的運行
 - 学校教育・学校図書館との連携・協力
 - 「総合学習文庫」「朝読セット」等の学校への利用促進

図書館名	所在地	電話番号	開館日	開館時間
秩父図書館	上町三丁目 6 番 27 号	22-0943	火曜日～日曜日	10:00～18:00
秩父図書館 吉田分館	下吉田 6569 番地 1 生涯学習センター内	77-1100	火曜日～日曜日	9:00～17:00
秩父図書館 大滝分館	大滝 4058 番地	55-0033	月曜日～金曜日	9:00～16:00
荒川図書館	荒川日野 66 番地 2	54-1034	火曜日～日曜日	9:00～17:00

図書館資料と施設及びその利用状況

○内容別蔵書構成表（令和5年度末）

単位：冊、点

種 別	秩父図書館	移動図書館	荒川図書館	吉田分館	大滝分館	合 計
一 般 書	185,251	13,524	23,574	11,780	4,431	238,560
児 童 書	80,434	16,534	29,483	16,023	2,659	145,133
郷土資料	24,069	0	0	5	0	24,074
紙 芝 居	884	206	523	276	0	1,889
点字資料	115	0	0	0	0	115
図 書 計	290,753	30,264	53,580	28,084	7,090	409,771
雑 誌	13,061	0	307	162	11	13,541
視聴覚資料	7,383	0	1,130	346	437	9,296
合 計	311,197	30,264	55,017	28,592	7,538	432,608

○利用登録者数（令和5年度末）

単位：人

地区別	幼 児	小学生	中学生	高校生	一般	合 計
秩 父	880	1,787	1,042	1,146	26,303	31,158
吉 田	30	137	112	55	1,388	1,722
大 滝	2	6	3	4	260	275
荒 川	32	94	90	90	2,654	2,960
秩父市計	944	2,024	1,247	1,295	30,605	36,115
秩父郡	45	146	131	191	7,264	7,777
郡市外	1	0	1	2	496	500
合 計	990	2,170	1,379	1,488	38,365	44,392

○開館日数と平均利用者数（令和5年度）

区 分	開館日数	図書貸出 利用者数 (A)	施 設 利用者数 (B)	利用者数 (A + B)	平 均 利用者数
秩父図書館	280日	46,845人	44,951人	91,796人	327.8人
荒川図書館	294日	2,753人	2,867人	5,620人	19.1人
吉田分館	278日	2,038人	2,109人	4,147人	14.9人
大滝分館	232日	226人	—	226人	1.0人
合 計		51,862人	49,927人	101,789人	

○個人貸出資料数（令和5年度）

単位：冊、点

種 別	秩父図書館	移動図書館	荒川図書館	吉田分館	大滝分館	WEB	合計
一 般 書	85,572	203	3,347	2,868	283	4,949	97,222
児 童 書	61,924	25	5,727	2,980	65	885	71,606
郷土資料	3	0	0	0	0	0	3
紙芝居	1,245	0	268	108	0	14	1,635
点字資料	5	0	0	0	0	1	6
そ の 他	0	0	1	0	0	0	1
図 書 計	148,749	228	9,343	5,956	348	5,849	170,473
雑 誌	8,263	0	344	279	0	409	9,295
視聴覚資料	14,822	0	441	462	120	99	15,944
そ の 他	0	0	0	1	0	0	1
合 計	171,834	228	10,128	6,698	468	6,357	195,713

※WEB…インターネットで利用者本人が延長処理したもの

○移動図書館車貸出資料数（令和5年度）

巡 回 駐 車 場		巡回数（回）	貸出冊数（冊）	平均貸出冊数 （冊）
小学校	尾 田 蒔 小 学 校	6	1,788	298.0
	久 那 小 学 校	9	696	77.3
	高 篠 小 学 校	8	3,245	405.6
	大 田 小 学 校	9	1,990	221.1
	影 森 小 学 校	13	2,409	185.3
	荒 川 西 小 学 校	8	1,027	128.4
一 般	上吉田塚越風間商店前	10	172	17.2
	大 滝 地 区	10	56	5.6
合 計		73	11,383	155.9

○団体貸出資料数（令和5年度）

区 分	秩父図書館	移動図書館	荒川図書館	吉田分館	合 計
来館貸出	20 団体 163 回 2,111 冊	-	3 団体 68 回 400 冊	2 団体 9 回 95 冊	25 団体 240 回 2,606 冊
移動図書館 巡 回	-	6 団体 53 回 11,155 冊	-	-	6 団体 53 回 11,155 冊
配 本 所	-	7 団体 48 回 8,399 冊	-	-	7 団体 48 回 8,399 冊
総合学習 文庫等	23 団体 179 回 5,373 冊	-	-	-	23 団体 179 回 5,373 冊
朝読セット	15 団体 587 回 21,170 冊	-	-	-	15 団体 587 回 21,170 冊
合 計	58 団体 929 回 28,654 冊	13 団体 101 回 19,554 冊	3 団体 68 回 400 冊	2 団体 9 回 95 冊	76 団体 1,107 回 48,703 冊

○各種サービス等（令和5年度）

◆リクエスト受付件数 1,459 件

◆相互貸借

単位：冊、点

	県立図書館等		県内外他公立図書館		合 計	
	貸出	借用	貸出	借用	貸出	借用
秩父図書館	74	133	2,012	675	2,086	808
移動図書館	0	0	0	1	0	1
荒川図書館	13	0	273	2	286	2
吉田分館	3	0	89	40	92	40
大滝分館	0	0	0	0	0	0
合 計	90	133	2,374	718	2,464	851

◆コピーサービス

秩父図書館 594 件 5,003 枚（白黒 4,809 枚 カラー 194 枚）

（内データベース分 1 件 1 枚）

荒川図書館 19 件 55 枚（白黒 55 枚 カラー 0 枚）

◆調査相談（レファレンス） 30 件

◆対面朗読サービス 0 回 0 人

◆図書館見学等（出前授業含む）

秩父図書館 11 回 343 人

荒川図書館 3 回 27 人

吉田分館 3 回 46 人

○主催講座・主催事業等実績（令和5年度）

◆秩父図書館

事業内容	対象者	開催日	回数	参加者数
万葉集講座	一般	第2・4金曜日	20回	407人
短歌講座	一般	第1水曜日	11回	98人
俳句講座（中級）	一般	第2木曜日	11回	198人
俳句講座（初級）	一般	第3木曜日	11回	174人
俳句講座（入門）	一般	第3水曜日	10回	103人
おはなしの講習会	一般	第1火曜日	12回	236人
対面朗読ボランティア養成講座	一般	6月～11月	6回	117人
えほん勉強会	一般	第3木曜日	12回	85人
おはなし会	幼児・低学年児童	第2・4・5土曜日	28回	353人
親子でたのしみ絵本とからべうた	乳児・保護者	第2・4水曜日	23回	299人
わくわくえほんタイム	幼児・児童	第1・3土曜日	22回	320人
大人のためのお話会	一般	6月・11月	2回	46人
子ども映画会	幼児・児童	8月・3月	2回	80人
絵本フェスティバル	幼児・児童	8月	1回	49人
（ちよっと）こわいおはなし会	幼児・児童	8月	1回	34人
合		計	172回	2,599人

◆荒川図書館

事業内容	対象者	開催日	回数	参加者数
おはなし会	幼児・児童	—	0回	0人

◆館外サービス

事業内容	対象者	開催日	回数	参加者数
出張おはなし会	小・中学校	随時	29回	885人
出張ブックトーク	小・中学校	随時	53回	1,495人
出張読み聞かせ会	児童館等	随時	36回	791人
ブックスタート	乳児・保護者	月1回	12回	268人
合		計	130回	3,439人

◆秩父図書館ブックリサイクル

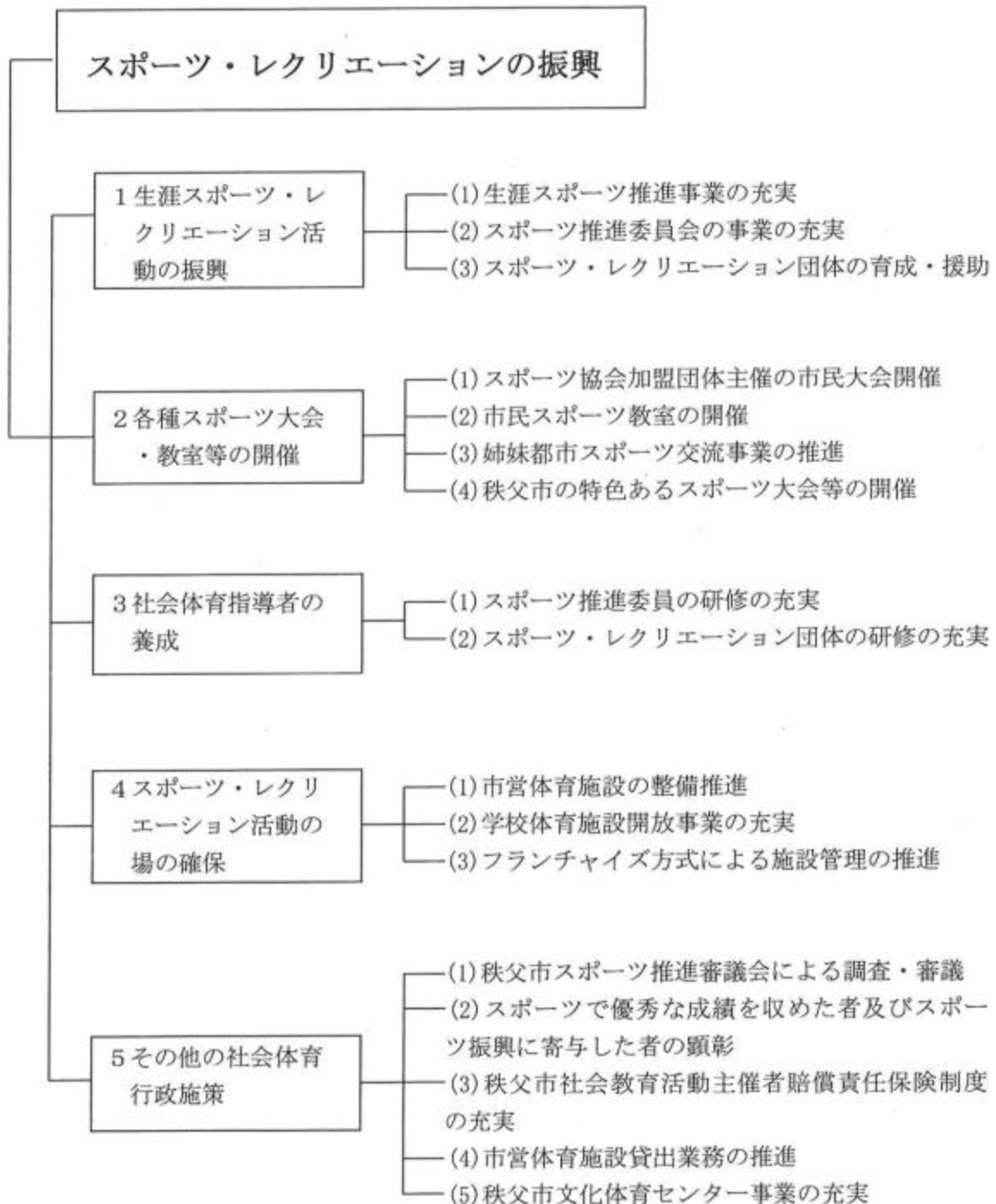
→ 図書館システム入替のため実施せず



社 会 体 育

令和6年度 社会体育行政重点施策

市民一人一人が明るく豊かで活力に満ちた生活を送ることができるよう、広く市民が、あらゆる機会を通して参加できる生涯スポーツの推進に努める。



スポーツ・レクリエーションの振興

1 生涯スポーツ・レクリエーション活動の振興

市民が生涯にわたり、それぞれのライフステージに応じて、積極的にスポーツ・レクリエーション活動に親しめるよう、生涯スポーツ推進事業及びスポーツ推進委員の事業の充実を図るとともに、各種団体の育成・援助に努める。

(1) 生涯スポーツ推進事業の充実

秩父市生涯スポーツ推進事業は、レクリエーション協会及び加盟団体により実施している。令和6年度は各種市民大会としての事業を開催する。

事業名	主管団体
生涯スポーツグラウンドゴルフ大会	秩父市中央グラウンドゴルフ協会
ブラ秩父市内神社仏閣の彫刻巡り	秩父市健康づくり連絡会
秩父オープンペタンク大会	秩父市ペタンク連盟

(2) スポーツ推進委員会の事業の充実

秩父市スポーツ推進委員会は、市内各地区より20名の委員で構成されている。委員会では、事業の企画・立案から運営まで、委員の自主的・主体的な取り組みにより、市民への生涯スポーツ等の振興を行うため、次の事業を実施する。

事業名	期日	会場
健康運動教室（全7回）	8月～11月	スポーツ健康センター

(3) スポーツ・レクリエーション団体の育成・援助

生涯スポーツ・レクリエーション活動の振興に大きな役割を果たす、スポーツ・レクリエーション団体の育成・援助に努める。

① 秩父市スポーツ協会の育成・援助

秩父市スポーツ協会は、平成17年度より支部制による活動を実施してきたが、平成21年度より支部制を廃止し、加盟団体及び事務局が統合された。加盟団体は34団体となり、秩父地域最大のスポーツ団体である。（令和6年5月17日より、秩父市体育協会から秩父市スポーツ協会へ名称変更）

市では、競技力の向上及びスポーツの振興を目指すスポーツ協会に、補助金を交付するとともに、運営事務について援助する。

主催事業名	期日	会場
秩父駅伝競走大会	2月中旬	未定

② 秩父市スポーツ少年団の援助

秩父市スポーツ少年団は、平成20年度より4地区のスポーツ少年団が合併し、組織している。活動団体については、15種目35団体で、団員が約827名、指導者及びスタッフが約237名で構成されている。秩父市では、補助金を交付し支援する。

③ 秩父市レクリエーション協会の援助

3 団体、約 330 名で構成されている秩父市レクリエーション協会に、補助金を交付し支援する。

2 各種スポーツ大会・教室等の開催

競技力の向上と、市民のスポーツ参加を促進するため、秩父市スポーツ協会を中心に市民大会・スポーツ教室等を開催する。

(1) スポーツ協会加盟団体主催の市民大会開催

スポーツ協会加盟団体に、次の市民大会の開催を委託する。

1	秩父陸上競技大会	2	市民弓道大会	3	秩父市民霧藻ヶ峰集中登山大会並びに奥秩父山系山開き式
4	市民剣道大会	5	市民ソフトテニス大会	6	秩父市民水泳大会
7	夏季・秋季・春季市民大会(バスケ)	8	市民柔道大会	9	夏季市民卓球大会
10	市民親善バレーボール大会	11	市民スポーツクレ射撃大会	12	市民相撲大会
13	秩父市長杯兼東日本軟式野球大会秩父地区予選	14	市民大会(サッカー)	15	市民スポーツ大会(ライフル)
16	仲良し体育祭	17	秩父宮記念陸上大会	18	市民アーチェリー大会
19	市民乗馬大会	20	市民ソフトボール大会	21	秩父市長杯争奪バドミントン大会
22	硬式テニス市民大会	23	市民なぎなた大会	24	市民大会(少林寺拳法)
25	秩父市民ゴルフ大会	26	秩父市GB大会	27	秩父市空手道大会
28	市民新体操競技大会	29	市民ソフトバレーボール大会	30	秩父市民ペタンク大会

(2) 市民スポーツ教室の開催

初心者が競技スポーツの楽しさを味わうとともに、スポーツとのふれあいの機会を提供するため、スポーツ協会加盟団体により次のスポーツ教室を開催する。

1	秩父陸上競技教室	2	市民スキー教室	3	市民弓道教室
4	剣道初心者教室	5	早起きソフトテニス教室	6	児童初心者水泳教室
7	初心者バスケットボール教室	8	市民柔道教室	9	初心者ピンポン教室
10	初心者スポーツクレ射撃教室	11	市民相撲教室	12	少年野球教室
13	サッカー教室	14	初心者アーチェリー教室	15	市民乗馬教室
16	ソフトボール教室	17	初心者&ジュニアバドミントン教室	18	ナイターテニス教室
19	初心者カヌー教室	20	なぎなた初心者体験教室	21	初心者教室(ゲートボール)
22	空手道初心者教室	23	新体操初心者教室	24	初心者講習会(ソフトバレーボール)
25	秩父市民BMX教室	26	少林寺拳法教室		

(3) 姉妹都市スポーツ交流事業の推進

姉妹都市豊島区とのスポーツ交流事業も42年目を迎えた。豊島区と連携のもと、秩父市、豊島区の両スポーツ協会を中心に、スポーツ交流を進めている。今年度は、次のスポーツ協会加盟団体がスポーツ交流を実施する。

事業は、団体が自主的に運営しているが、スポーツ協会を通じて事業を支援する。

1	秩父市弓道連盟	2	秩父ソフトテニス連盟	3	秩父バスケットボール連盟
4	秩父市柔道連盟	5	秩父市卓球連盟	6	秩父バレーボール連盟
7	秩父クレ射撃協会	8	秩父野球連盟	9	秩父サッカー協会
10	秩父市アーチェリー協会	11	秩父市ソフトボール協会	12	秩父市バドミントン連盟
13	秩父硬式テニス連盟	14	秩父なぎなた連盟	15	秩父市ゴルフ協会
16	秩父市少林寺拳法連盟				

※会場は秩父市または豊島区

(4) 秩父市の特色あるスポーツ大会等の開催

市民が生涯スポーツを意識し、楽しくスポーツ・レクリエーションとふれあうとともに、様々なスポーツの機会を提供するため、特色あるスポーツ大会等を開催する。

① 市民が集い、参加するスポーツ行事

事業名	主管団体	期日	会場
スキルアップ事業 (サッカー教室)	秩父市	5月18日	影森グラウンド

② 市民が競い、競技力向上をめざす大会

事業名	主管団体	期日	会場
第65回秩父宮記念ミュースの森チャレンジロードレース大会	実行委員会	6月9日(日)	ミュースパーク
第14回秩父市長杯ペタンク大会	実行委員会	3月2日(日)	荒川総合運動公園

3 社会体育指導者の養成

スポーツ・レクリエーションの振興には、社会体育指導者の養成が不可欠である。スポーツ推進委員やスポーツ・レクリエーション団体の指導者の研修を充実させ、その資質の向上を図る必要がある。特に、スポーツ推進委員会内部での研修を充実させるとともに、県や地区の研修会への参加を促進する。

4 スポーツ・レクリエーション活動の場の確保

スポーツ・レクリエーション活動の場として施設の整備充実を図るとともに、市民の利用しやすい施設づくりに努める。

(1) 市営体育施設の整備推進

市民のスポーツ・レクリエーション活動の充実を図るため、次の事業を進める。

施設名	整備内容
影森グラウンド	影森グラウンド照明施設新設・改修工事
宮地グラウンド	宮地グラウンド防球ネット設置工事
別所運動公園競技場	別所運動公園競技場野球場改修工事
文化体育センター	文化体育センター第1アリーナ変電設備更新工事

(2) 学校体育施設開放事業の充実

学校体育施設開放事業は、市内小学校 13 校、中学校 8 校で実施している。また、市内 3 つの県立学校でも開放事業が実施されている。

学校体育施設開放の充実を図るため、次の事業を進める。

事業名	事業内容
事務管理者・管理指導員の委嘱事業	各校、事務管理者 1 名、管理指導員若干名
利用状況に関する調査・統計事業	調査・統計

(3) フランチャイズ方式による施設管理の推進

スポーツ協会加盟の施設利用団体に施設管理を委託し、管理の促進を図る。また、照明施設についても団体に業務委託し、施設の管理運営を進める。

5 その他の社会体育行政施策

(1) 秩父市スポーツ推進審議会による調査・審議

スポーツ推進審議会は、秩父市のスポーツに関する調査・審議を行う。

(2) スポーツで優秀な成績を収めた者及びスポーツ振興に寄与した者の顕彰

表彰名	表彰内容
秩父市スポーツ賞	功労者の表彰
	優秀選手の表彰

(3) 秩父市社会教育活動主催者賠償責任保険制度の充実

スポーツ・レクリエーションを無償で指導する指導者の管理下において参加者が負傷し損害賠償責任が発生した場合などに適用し、主催者及び指導者を保護することを目的とする。秩父市社会教育活動主催者賠償責任保険制度は、市が保険会社と契約し、保険料を負担するものである。この補償と給付範囲は、次のとおりである。

種別	保障内容	
身体補償	1人 3億円	1事故 3億円
財物補償	1事故 3億円	

※ この他(公財)スポーツ安全協会による保険の周知も行う

(4) 市営体育施設貸出業務の推進

体育館・グラウンド・テニスコート等の貸出業務を円滑に進める。利用者の利便性を高め、手続きの簡略化を図る。

(5) 秩父市文化体育センター事業の充実

秩父市文化体育センターでは、市民にスポーツ参加の機会を提供するため、スポーツクラブの育成・援助に努めている。スポーツクラブでは、年間のべ約 4,000 人の人たちが自主的に活動している。活動は、次のようなクラブである。

活動日 (毎週)	午 前	午 後
月 曜 日	月曜テニスクラブ ソフトバレーボールクラブ	
水 曜 日	インディアカクラブ 水曜テニスクラブ	水曜ANテニスクラブ
木 曜 日	木曜バドミントンクラブ 木曜卓球クラブ 木曜テニスクラブ	ANバドミントンクラブ
金 曜 日	FTC金曜テニスクラブ	

また、市民の健康の保持増進、体力の向上をねらい次のようなトレーニング指導を実施している。(火曜日は休館日)

	午 前	午 後	夜 間
日	(10:00 ビギナー)	(14:00 ビギナー)	フリータイム
月	10:00 ビギナー 11:00 フロアエクササイズ	14:00 ビギナー 15:00 フロアエクササイズ	フリータイム
火	休 館 日		
水	10:00 ビギナー 11:15 フロアエクササイズ	14:00 ビギナー 15:15 フロアエクササイズ	フリータイム
木	10:00 ビギナー 11:15 フロアエクササイズ	14:00 ビギナー 15:00 フロアエクササイズ	18:00 ビギナー 19:00 フロアエクササイズ
金	(10:00 ビギナー) 11:00 フロアエクササイズ	14:00 ビギナー 15:00 フロアエクササイズ	フリータイム
土	10:00 ビギナー	14:00 ビギナー 15:00 フロアエクササイズ	フリータイム

市営体育施設の現況

◆グラウンド

NO	施設名	所在地	面積	施設内容	設置年月日	
1	宮地グラウンド	上宮地町4573-1	18,618㎡	野球コート 1面 ソフトボールコート 1面 (サッカー、陸上競技兼用)	1965. 8. 17	
2	原谷グラウンド	大野原1443-1	7,200㎡	ソフトボールコート 1面	1968. 4. 1	
3	羊山公園 グラウンドA	大宮6208	7,000㎡	ソフトボールコート 1面	1971. 3. 26	
4	羊山公園 グラウンドB	大宮6208	4,200㎡	ソフトボールコート 1面	1991. 4. 1	
5	影森グラウンド	上影森217-1	133,530㎡	野球コート 1面	1978. 4. 1	
				ソフトボールコート 3面		
6	栃谷・定峰 グラウンド	栃谷725-4	6,951㎡	サッカーコート 1面	1998. 6. 7設置 2024. 5. 9改修	
				多目的グラウンド 1面		
				管理棟		2005. 4. 1
7	別所運動公園 競技場	別所1695	14,850㎡	ソフトボールコート 1面	1978. 9. 30	
				ゲートボールコート 1面		1998. 6. 7
				400mトラック 8コース		
				ソフトボール 2面		
				ジョギングコース(580m)		
観覧席 700名						
子ども広場 3,000㎡	野外トイレ、水道施設	1989. 3. 29				
管理棟 98.28㎡	事務室、会議室(更衣室) シャワー、トイレ、応対室 ロビー、テラス、その他					
102.48㎡	放送室及び倉庫		1993. 3. 31			
		5,500㎡	駐車場150台	1989. 3. 29		
8	みどりが丘中央 公園グラウンド	みどりが丘57	15,132.04㎡	ソフトボール	1998. 4. 1	
9	上吉田運動公園 グラウンド	上吉田3352-1	6,838㎡	ソフトボール 1面	1959	
10	荒川総合運動 公園グラウンド	荒川上田野250	15,000㎡	ソフトボールコート 2面 (サッカーコート兼用)	1992. 5. 1	

◆体育館

NO	施設名	所在地	面積	施設内容	設置年月日
1	大滝体育館	大滝4058	2,114㎡	アリーナ 918㎡ 研修室 74㎡ 2階多目的ホール 299㎡	2001
2	上吉田運動公園 体育館	上吉田3375-1	375㎡	バドミントン 1面	1967
3	吉田取方総合運動 公園体育館	下吉田427	2,495㎡	バスケット 1面 バレーボール 2面 バドミントン 6面 卓球台 6台 研修室、集会室、談話コーナー 遊戯室	1989

NO	施設名	所在地	面積	施設内容	設置年月日
4	荒川総合運動公園 体育館	荒川上田野250	403.58㎡	バレーコート 1面 バドミントンコート兼務 更衣室	2003. 1. 4
5	スポーツ健康 センター	下影森924-1	1,992㎡	バスケット 2面 バレーボール 2面 バドミントン 6面 会議室、ラウンジ	1986建設 2005. 7. 1 より秩父市所有
6	文化体育センター 第1アリーナ棟	大野原1470	6,916.52㎡	バレーボール 3面 バスケットボール 2面 バドミントン 8面 卓球台 25台 1階：トレーニング室、相撲場 シャワー室、会議室、身障者席 身障者用トイレ 2階：武道場、ジョギングコース 更衣室、シャワー室 地下：駐車場（70台）	1989. 12. 1
7	文化体育センター 第2アリーナ棟	大野原1470	2,684.19㎡	競技場、会議室、談話室 ロッカー、シャワー室、他 バレーボール 3面 バスケットボール 2面 バドミントン 8面 卓球場 5台	1978. 3. 10

◆テニスコート

NO	施設名	所在地	面積	施設内容	設置年月日
1	羊山公園 テニスコート	大宮6208	7,600㎡	クレーコート 4面 (ソフト4) 全天候型コート 4面 (ソフト、硬式兼)	1971. 7. 9
			164.44㎡	休憩室、更衣室、倉庫、トイレ	
			1,300㎡	クラブハウス前駐車場	1998. 9. 1
			600㎡	クレーコート駐車場	
2	尾田蒔・下郷 テニスコート	阿保町3718	1,716㎡	全天候型コート 3面	1982. 4. 1
				練習用壁打 2基 水道施設、トイレ、物置	1986. 4. 1
3	原谷テニスコート	大野原1520-2	771.4㎡	全天候型コート 1面	1988. 4. 1
			522.4㎡	練習用壁打 2基	
4	みどりが丘中央 公園テニスコート	みどりが丘57	15,132.04㎡	多目的(ソフト) 1面 全天候型テニスコート 2面	1998. 4. 1
5	吉田取方総合運動 公園テニスコート	下吉田417	2,444㎡	全天候型コート 3面	1988
6	大滝テニスコート	大滝4058	792㎡	ソフトテニス (フットサルコート兼用)	1984
7	荒川総合運動公園 テニスコート	荒川上田野250	2,574.2㎡	全天候型コート 4面	1992. 5. 1

◆サッカー場

NO	施設名	所在地	面積	施設内容	設置年月日
1	吉田取方総合運動公園サッカー場	下吉田359-1	11,301.5㎡	サッカー場 1面 ジュニアコート 2面 管理棟、ミーティングルーム	1996
2	影森グラウンドサッカー場(芝)	上影森217-1	10,470㎡	サッカー	1998. 6. 7

◆ソフトボール場

NO	施設名	所在地	面積	施設内容	設置年月日
1	吉田取方総合運動公園ソフトボール場	下吉田417	5,629㎡	ソフトボールコート 1面 両翼68m	1988

◆道場

NO	施設名	所在地	面積	施設内容	設置年月日
1	吉田取方総合運動公園柔道場	下吉田401-1	321㎡	108畳(道場) シャワー室	1985
2	秩父柔道場	野坂町1-13-14	160.33㎡	48畳(道場) 更衣室、トイレ	1969. 5. 29
3	剣道場明信館	中町21-4	164.74㎡	道場(床面積)	1966. 6. 23
			220.54㎡	管理人室、研修室	
4	あらかわ武道場	荒川日野23	425.25㎡	剣道場 2面、トレーニング 談話室、更衣室、用具室	2009. 4. 4
5	第1弓道場	滝の上町9-7	907.17㎡	近的射場 12人立 的場、更衣室、トイレ、倉庫 遠的射場 6人立	2010. 5. 20
6	第2弓道場	上町3-13-48	44.26㎡	近的射場 3人立	1971. 10. 30
			22.68㎡	的場、更衣室、トイレ	
7	吉田柔剣道場	下吉田6403-3	327.5㎡	柔道 1面 72畳 剣道 1面	1976

◆馬場

NO	施設名	所在地	面積	施設内容	設置年月日
1	羊山公園馬場	大宮6314	(敷地面積)	練習場、馬房、管理棟、トイレ	2015. 2. 27
			5,992㎡		(馬場)
			(管理事務所延床面積)		2015. 2. 27
			193.76㎡		(管理棟)

◆アーチェリー場

NO	施設名	所在地	面積	施設内容	設置年月日
1	原谷アーチェリー場	大野原1520-2	488㎡	50m競技射場 30m競技射場	1988. 4. 1

◆野球場

NO	施設名	所在地	面積	施設内容	設置年月日
1	別所運動公園 野球場	別所1698	9,720㎡	軟式野球 1面 観覧席 800名	1989. 3. 29
2	吉田取方総合 運動公園野球場	下吉田417	9,712㎡	野球場 1面 左翼94m、右翼90m センター108m	1988
3	荒川総合運動公園 野球場	荒川上田野250	9,763㎡	両翼90m、センター110m 観覧席	1992. 5. 1

◆プール

NO	施設名	所在地	面積	施設内容	設置年月日
1	温水プール	大野原2991	1,391.42㎡	25m×13m 6コース (水深1m～1.2m) 幼児用10m×3m (水深0.5m) 事務室、監視員室、医務室 採暖室、シャワー室、洗面所 更衣室(身障者用含む) 機械室、器具庫	1995. 4. 1

◆夜間照明施設

NO	施設名	所在地	面積	施設内容	設置年月日
1	宮地グラウンド	上宮地町4573-1	(照明面積) 18,618㎡	灯数 128=128K 中心ルクス 680 外野ルクス 200(平均)	1977. 6. 30
2	羊山公園 テニスコート	大宮5373-2	(照明面積) 2,600㎡	4コート 灯数 40=40K 中心ルクス 530 コート周辺ルクス 400	1978. 10. 30 (軟式) 1992. 8. 6 (硬式)
3	栃谷・定峰 グラウンド	栃谷725-4	(照明面積) 6,951㎡	灯数 128=128K 中心ルクス 680 外野ルクス 200(平均)	1980. 3. 20 (1992. 6. 17増 灯)
4	荒川総合運動公園 野球場	荒川上田野250	(照明面積) 9,800㎡	27灯×4基 内野ルクス 890 外野ルクス 420(平均)	1992. 5. 1
5	荒川総合運動公園 テニスコート	荒川上田野250	(照明面積) 2,660㎡	6灯×4コート コートルクス 390(平均)	1992. 5. 1
6	吉田中学校 グラウンド	下吉田6402	(照明面積) 10,955㎡	野球場 1面 ソフトボール 2面 サッカー 1面 照明6基(1基21灯)	1978
7	旧大滝中学校 グラウンド	大滝4058	(照明面積) 12,867㎡	ソフトボールコート 2面	1980
8	大滝テニスコート	大滝4058	(照明面積) 792㎡	コート 1面 フットサルコート兼用	1984
9	影森グラウンド	上影森217-1	2024. 改修予定	2024. 改修予定	2024. 改修予定

各種委員会名簿

順不同・敬称略

◎委員長 ○副委員長

社会教育委員

(任期 令5.7.1~令7.6.30)

◎櫻井 均 ○寺澤みえ子 中山 浩一
横田 健男 守屋 和昭 茵田 建
浅賀 知代美 横田 八重子 坂本 有助
海野 俊雄 関根 要子 井上 靖
山崎 かや 城口 徹 町田 陽子

スポーツ推進審議会委員

(任期 令5.6.1~令7.5.31)

◎新 船 泰 男 ○大 山 綱 秀 松 本 郷
石 塚 大 輔 内 田 武 田 代 勝 三
逸 見 和 弘 池 田 克 生 大 島 慶 子
齊 藤 寛 鎮 諏 佐 夕 佳 里

スポーツ推進委員

(任期 令5.4.1~令7.3.31)

◎新 船 泰 男 ○新 井 達 美 ○大 島 慶 子
内 田 一 男 ○中 畝 信 高 橋 正 知
千 島 綾 子 富 田 栄 町 田 妙 子
新 井 邦 子 磯 田 直 子 荒 船 勝
木 村 初 枝 加 藤 士 貴 加 藤 淑 江
○中 里 幸 男 坪 井 俊 典 萩 原 教 秀
金 崎 晴 美 木 村 孝 行

奨学資金貸与者選考委員会委員

(任期 令5.4.1~令7.3.31)

◎新 井 和 弘 ○中 里 亨 岡 田 啓 介
田 嶋 昌 司 吉 川 幸 太 郎 飛 川 知 美
城 口 妙 子 江 田 和 彦 井 上 淳 一 郎
守 屋 和 昭

図書館協議会委員

(任期 令5.6.1~令7.5.31)

海 野 俊 雄 ○中 嶋 真 理 櫻 井 均
阿 保 晴 雄 石 川 修 嗣 新 井 和 彦
竹 内 芳 文 小 杉 洋 子 ◎茂 木 六 衛
木 村 邦 男 浅 見 み どり 新 井 佐 代 子
守 屋 和 昭 門 倉 稔 横 田 健 男

文化財保護審議会委員会委員

(任期 令和5.6.1~令和7.5.31)

◎柳 正 博 ○小 林 健 助 茵 田 稔
岩 田 豊 太 郎 引 間 春 一 黒 沢 恵 美 子
深 田 芳 行 千 島 公 一 小 幡 和 子
坂 本 勝 西 勝 寿 吉 田 健 一
町 田 広 司 大 野 工 樹 朝 日 則 安

障害児就学支援委員会委員

(任期 令5.6.1~令7.5.31)

◎新 井 勝 ○猪 野 直 美 加 藤 武 信
新 井 広 実 田 嶋 昌 司 高 橋 幸 太 郎
西 聡 浅 賀 俊 也 門 倉 稔
八 木 進 也 萩 原 敦 島 寄 紀 江
新 井 章 弘 浅 見 和 良 江 本 泰 幸
旭 和 久 福 島 昌 彦 中 山 浩 一
大 場 正 幸 大 澤 由 美 子 井 上 淳 一 郎
横 田 健 男 大 沼 修 一 飛 川 成 正
橋 木 法 雄 宮 本 典 行 逸 見 和 弘
小 泉 貴 寛

歴史文化伝承館運営委員会委員

(任期 令5.7.1~令7.6.30)

◎久 富 輝 義 川 井 ハ ル ミ 小 幡 和 子
○荒 船 勝 鈴 木 智 子 小 林 セ ツ 子
戸 塚 恵 里 子 木 村 好 一 山 崎 由 紀 子
阿 保 晴 雄

学校医・学校歯科医・学校薬剤師名簿

令和6.4.1現在

学校名	内科	眼科	耳鼻咽喉科	歯科	薬剤師
秩父第一小学校	大谷 津 功	並木 滋 士	堤 浩 二	栗原 仁 斎藤 槻 男	鬼頭 和 久
花の木小学校	正田 久和 高橋 進	並木 滋 士	堤 浩 二	引間 英之 設楽 慶 幸	西連地 正美
西小学校	西 秀 夫 新井 勝	並木 滋 士	酒井 文 隆	近藤 晶子 平沼 孝久	松浦 克海
南小学校	大友 一 夫 横井 範子	並木 滋 士	堤 浩 二	並木 史江 山本 修 二	山本 真美
尾田蒔小学校	竹越 至	土橋 尊志	堤 浩 二	平沼 孝久	井上 絵理
原谷小学校	五野上良材 石塚 史郎	土橋 尊志	堤 浩 二	内田 博 正田 久幸	今泉 直樹
久那小学校	城谷 建二	土橋 尊志	酒井 文 隆	田口 直幸	斎藤源一郎
高篠小学校	水野 究紀	土橋 尊志	酒井 文 隆	安田 治男	今泉 学之
大田小学校	山田 孝一	土橋 尊志	酒井 文 隆	今井 美行	五野上昌弘
影森小学校	石塚敬太郎 蓮沼 紀一	土橋 尊志	酒井 文 隆	倉林 利明 長谷川義朗	田中 忠光
吉田小学校	新井 康弘	鈴木 恒子	片山 昇	勅使河原靖史	一和多健太郎
荒川東小学校	三上 倫	稲葉 滋子	片山 昇	福井 寿章	田中 佳恵
荒川西小学校	三上 倫	稲葉 滋子	丸山 敬史	福井 寿章	磯田 裕子
秩父第一中学校	井上 幸子 井上 靖 松本 郷	並木 滋 士	酒井 文 隆	萩原 昇 田口 直幸	鬼頭 和 久
秩父第二中学校	奥野 暁子 近藤 俊夫	並木 滋 士	丸山 敬史	岩田 雄一 吉田 明弘	原嶋由紀子
尾田蒔中学校	堀 泰弘	土橋 尊志	片山 昇	根岸 藤孝	斎藤源一郎
高篠中学校	倉林 英夫	土橋 尊志	酒井 文 隆	吉田 裕	今泉 学之
大田中学校	本間 信	土橋 尊志	片山 昇	新井 英幸	五野上昌弘
影森中学校	山本 奈穂子	土橋 尊志	丸山 敬史	長田 綾子	田中 忠光
吉田中学校	新井 康弘	鈴木 恒子	酒井 文 隆	勅使河原靖史	一和多健太郎
荒川中学校	三上 倫	稲葉 滋子	片山 昇	吉田 明弘	田中 佳恵
久那幼稚園	城谷 建二	土橋 尊志		田口 直幸	斎藤源一郎

あ と が き

この冊子が、秩父市の教育を御理解いただくためのひとつの足がかりとして、御参考になればと願ってやみません。

なお、編集内容等について率直な御意見をお聞かせいただければ幸いです。

編集にあたり資料を提供してくださいました方々に深く感謝を申し上げます。



秩父市の教育 No.58

令和6年8月1日 発行

編集発行 秩父市教育委員会
秩父市熊木町8番15号
TEL0494 (25) 5227(代)
FAX0494 (23) 9294

秩父市イメージキャラクター

ポテくまくん



秩父市イメージキャラクター
ポトクんとふめるちゃん

令和7年春 第75回全国植樹祭開催！
主会場:秩父ミュージックパーク