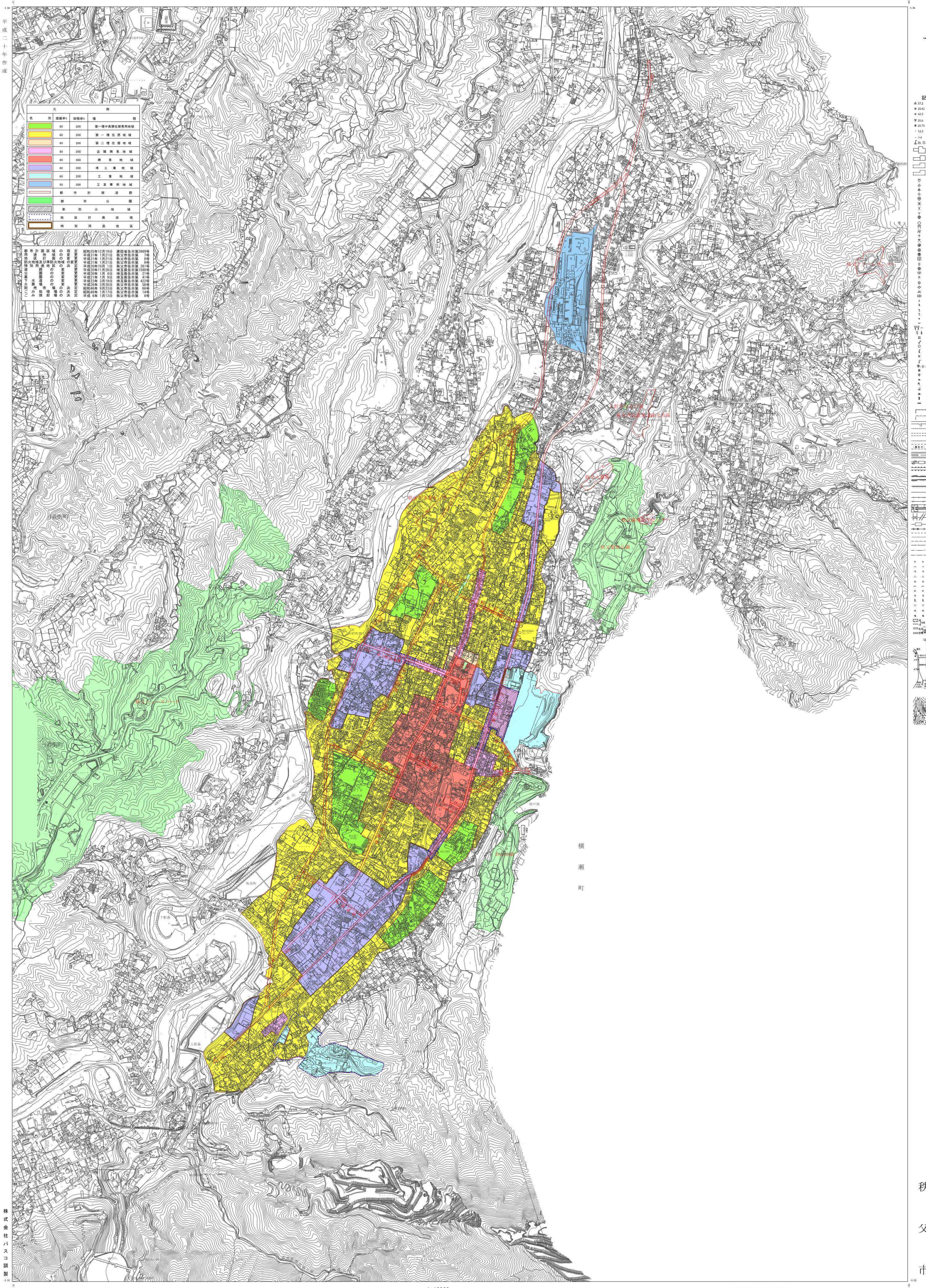


# 秩父市都市計画図



色	用途種別	容積率	種別
緑	第一種中高層住居専用地域	40 200	第一種中高層住居専用地域
黄	第二種住居地域	40 200	第二種住居地域
赤	商業地域	40 200	商業地域
青	工業地域	40 200	工業地域
紫	工業専用地域	50 300	工業専用地域
黄緑	都市計画道路		都市計画道路
白	防火地域		防火地域
白	地区計画区域		地区計画区域
黄	特別用途地区		特別用途地区

用途種別	制定日	制定告示番号	制定告示日
第一種中高層住居専用地域	昭和35年12月19日	秩父市告示第149号	昭和35年12月19日
第二種住居地域	昭和38年1月21日	秩父市告示第18号	昭和38年1月21日
商業地域	昭和38年1月21日	秩父市告示第18号	昭和38年1月21日
工業地域	昭和38年1月21日	秩父市告示第18号	昭和38年1月21日
工業専用地域	昭和38年1月21日	秩父市告示第18号	昭和38年1月21日
都市計画道路	昭和38年1月21日	秩父市告示第18号	昭和38年1月21日
防火地域	昭和38年1月21日	秩父市告示第18号	昭和38年1月21日
地区計画区域	昭和38年1月21日	秩父市告示第18号	昭和38年1月21日
特別用途地区	昭和38年1月21日	秩父市告示第18号	昭和38年1月21日

記号

- ▲ 37.2 三角点
- 25.0 水準点
- 42.3 境界点(境界線)
- ▽ 35.6 境界点(境界線)
- 25.7 境界点(境界線)
- 12.3 境界点(境界線)
- ▽ 1.0 境界点(境界線)
- △ 5.5 境界点(境界線)

境界線

- 境界線(境界線)
- - - 境界線(境界線)
- 境界線(境界線)

境界点

- ▲ 境界点(境界線)
- 境界点(境界線)
- 境界点(境界線)
- ▽ 境界点(境界線)
- △ 境界点(境界線)
- 境界点(境界線)
- △ 境界点(境界線)
- 境界点(境界線)

境界線

- 境界線(境界線)
- - - 境界線(境界線)
- 境界線(境界線)

境界点

- ▲ 境界点(境界線)
- 境界点(境界線)
- 境界点(境界線)
- ▽ 境界点(境界線)
- △ 境界点(境界線)
- 境界点(境界線)
- △ 境界点(境界線)
- 境界点(境界線)

境界線

- 境界線(境界線)
- - - 境界線(境界線)
- 境界線(境界線)

境界点

- ▲ 境界点(境界線)
- 境界点(境界線)
- 境界点(境界線)
- ▽ 境界点(境界線)
- △ 境界点(境界線)
- 境界点(境界線)
- △ 境界点(境界線)
- 境界点(境界線)

境界線

- 境界線(境界線)
- - - 境界線(境界線)
- 境界線(境界線)

境界点

- ▲ 境界点(境界線)
- 境界点(境界線)
- 境界点(境界線)
- ▽ 境界点(境界線)
- △ 境界点(境界線)
- 境界点(境界線)
- △ 境界点(境界線)
- 境界点(境界線)

境界線

- 境界線(境界線)
- - - 境界線(境界線)
- 境界線(境界線)

境界点

- ▲ 境界点(境界線)
- 境界点(境界線)
- 境界点(境界線)
- ▽ 境界点(境界線)
- △ 境界点(境界線)
- 境界点(境界線)
- △ 境界点(境界線)
- 境界点(境界線)

秩父市

1:10000  
0 200 400 600 800 1000(m)

この図は、一般の用途で図面を提出するに際し、詳細に示した、本市の都市計画図を縮小して掲載しています。