

## 休日急患当番医

### ●秩父都市医師会

#### 【休日急患対応】

まずは休日診療所または在宅当番医療機関に必ず電話で確認の上受診してください。

秩父都市医師会休日診療所 【診療時間：午前9時～午後5時】		在宅当番医療機関 【診療時間：午前9時～午後6時】	
6月11日	休日診療所(内・小) 熊木町 ☎23-8561 【受付終了時間】 午後4時30分	6月11日	小鹿野中央病院(内) 小鹿野町 ☎75-2332
18日		18日	大谷津医院(内・小) 阿保町 ☎22-6329
25日		25日	小鹿野中央病院(内) 小鹿野町 ☎75-2332
7月2日		7月2日	健生堂医院(内・外) 東町 ☎22-0270
9日		9日	小鹿野中央病院(内) 小鹿野町 ☎75-2332
16日		16日	金子医院(内) 皆野町 ☎62-0039
17日		17日	長瀬医新クリニック(内) 長瀬町 ☎66-1000

#### 【救急告示医療機関】

重症救急患者優先のため、軽症と思われる場合にはお待ちいただくことがあります。

【診療時間：午前8時30分～翌日午前8時30分】 ※午後6時以降は必ず電話で確認の上受診してください		
6月11日	皆野病院	皆野町 ☎62-6300
18日		
25日	秩父市立病院	桜木町 ☎23-0611
7月2日		
9日	皆野病院	皆野町 ☎62-6300
16日	秩父市立病院	桜木町 ☎23-0611
17日	皆野病院	皆野町 ☎62-6300

※平日、休日の救急医療体制については秩父都市医師会の☎でもご確認いただけます。

※医療機関の都合で変更になることがあります。秩父消防本部(☎21-0119)にご確認ください。

### 平日夜間急患対応

### 平日夜間小児初期急患対応

### 土曜夜間急患対応

午後6時以降は必ず電話で確認の上受診してください			【診療時間：午後7時30分～10時】祝日は行いません 必ず電話で確認の上受診してください			午後6時以降は必ず電話で確認の上受診してください (一般、小児共通)	
月曜	皆野病院	皆野町 ☎62-6300	月曜	あらいクリニック	本町 ☎25-2711	6月10日	秩父市立病院
火曜	秩父市立病院	桜木町 ☎23-0611	火曜	秩父市立病院	桜木町 ☎23-0611	17日	皆野病院
水曜	秩父病院	和泉町 ☎22-3022	水曜	秩父病院	和泉町 ☎22-3022	24日	秩父市立病院
木曜	秩父市立病院 ※6/22は 皆野病院(皆野町 ☎62-6300)	桜木町 ☎23-0611	木曜	秩父市立病院 ※6/22は 皆野病院(皆野町 ☎62-6300)	桜木町 ☎23-0611	7月1日	皆野病院
金曜	秩父市立病院	桜木町 ☎23-0611	金曜	秩父市立病院	桜木町 ☎23-0611	8日	秩父市立病院
						15日	皆野病院

### ●秩父都市歯科医師会

#### 【初期救急医療】応急処置

当番歯科医療機関 【診療時間：午前10時～午後1時】		
7月17日	野上歯科医院	長瀬町 ☎66-3418

※診療費用は通常の保険診療扱いとなるため、保険証をご持参ください。  
※必ず電話で確認の上受診してください。

### 新型コロナウイルス感染症かも？と不安な時の医療機関の受診について

発熱や倦怠感など新型コロナウイルス感染症のような不安な症状がある場合は、かかりつけ医や近隣の医療機関に事前に電話で相談し、医師の判断に従って受診してください。

どこの医療機関を受診するべきか分からない場合や受診先の確認については【埼玉県コロナ総合相談センター】☎0570-783-770(24時間 年中無休)、FAX050-8887-9553(聴覚障がいのある方向け)へ相談してください。

### 埼玉県指定 診療・検査医療機関検索システム

「埼玉県指定 診療・検査医療機関」とは、埼玉県内の医療機関で新型コロナウイルスとインフルエンザ両方の診療・検査を行うことができる医療機関です。埼玉県が医療機関を指定し☎で公表しています。

発熱した時にどの医療機関に相談するか迷ったら、この検索システムで近隣の医療機関をご確認ください。



### 埼玉県の救急電話相談

#### お医者さんに行くべきか迷ったら、まず相談！

埼玉県の救急電話相談は、24時間年中無休で対応しています。突然のけが・体調不良などのときに、家庭での対処方法や、すぐに受診するべきかを相談できます。医師や看護師等が相談員となり、アドバイスしてくれます。

電話番号 #7119 (シャープ7119番)

または 048-824-4199

※ダイヤル回線、IP電話、PHS、都県境の地域でご利用の場合

#### 【利用上のご注意】

埼玉県救急電話相談は医療行為ではなく、電話でのアドバイスにより、相談者の判断の参考としていただくものです。あらかじめご理解の上、ご利用ください。

### 埼玉県精神科救急情報センター

夜間・休日において、精神疾患を有する方やその家族などから緊急的な精神医療相談を電話で受け付けます。

電話番号 048-723-8699  
(アド・キュー・キュー)

※発信番号を通知して電話してください。

受付時間 平日(月～金曜)：午後5時～翌午前8時30分

休日(土曜・日曜・祝日)：午前8時30分～翌午前8時30分

※平日(月～金曜、祝日を除く)午前8時30分～午後5時までのご相談は秩父保健所(0494-22-3824)にご連絡ください。

# ほけんセンターだより

## 知っていますか？ 糖尿病

「健康ちちぶ21」では、『健康長寿 秩父』の実現に向けて施策指標を定め具体的な取り組みを推進しています。今回は「糖尿病編」です。

糖尿病は血糖値が高い状態が続く病気です。秩父市では、約1割の方が健診で高血糖を指摘されています。

初期の頃は自覚症状がほとんどありません。血糖値が何年間も高いままで放置されると、血管が傷つき、将来的に心臓病や失明、腎不全、足の切断などといった、より重い病気（糖尿病の慢性合併症）につながります。

健診は自身の血糖値を知る良い機会です！ 年に1回は健診を受けて血糖値をチェックし、早期発見・コントロールしていきましょう！

施策指標	現状（平成30年度）	令和5年度の目標
血糖コントロール指標におけるコントロール不良者の割合の減少	0.9%	0.6%

令和5年3月7日(火)「知って得する健康講座 糖尿病について」を歴史文化伝承館にて開催しました。

講師は水野医院 水野究紀 先生です。

とても楽しく学べる講演です。ぜひご視聴ください！！

<https://youtu.be/Gb9uE4SGKN8>



### 9価子宮頸がん予防ワクチンが 定期接種に追加されました

子宮頸がん予防ワクチンは、2価ワクチン、4価ワクチンの2種類でしたが、令和5年4月1日から9価ワクチン（シルガード9）が予防接種法に基づく定期接種に追加されました。

**対象 定期接種：**小学6年生～高校1年生相当の女子 **キャッチアップ接種：**平成9年4月2日～平成19年4月1日生まれの女性で子宮頸がん予防ワクチン接種を完了していない方（全3回）

**接種回数** 通常は3回接種ですが、9価ワクチンの場合は1回目を接種した年齢により接種回数が異なります。

**個別通知** 平成9年4月2日生まれ～中学1年生の方は通知をしています。小学6年生は令和6年3月中旬頃に通知する予定です。

### 子育て世代包括支援センター

#### こい 語彙爆発

「語彙爆発」という言葉をご存じですか？「爆発」なんて物騒な感じがしますが、主に1歳半～2歳で急速に語彙の増える時期が俗にそう呼ばれます。この時期に見聞きした言葉はどんどん吸収していくので、使ってほしくない言葉を面白がって言うようになるのもこのタイミングです。大人が過敏に反応するとさらに面白がって繰り返し使うので、言ってほしくない言葉は知らんぷりしていると自然と使わなくなります。しかし、人を傷つけるような言葉はきちんと注意する必要があります。現代は子どもが触れる情報の量も種類も増えているので、適切な接し方で健やかな言葉の成長を見守りたいですね。

### Information

詳細はこちら



健康  
カレンダー



秩父市  
HP



ママ、パパ応援

子育て支援アプリ  
ちちぶっこ



### 献血とき



7月16日(日) 10:00～11:45 秩父神社  
13:00～16:00 (一般社団法人秩父青年会議所)

※変更もありますので事前に確認をお願いします。

### ところ（主催団体）



# 6・7月の無料相談室

！都合により中止となる場合があります

市民生活課の無料相談 問☎26-1133(消費生活(多重債務)は☎25-5200)

相談名	とき・ところ	相談名	とき・ところ
消費生活(多重債務)	月～金曜 9時～12時・13時～16時 秩父市役所	市 民	毎月第2・4木曜 13時～16時
法 律	7月4日(火)・20日(木)10時～15時 ※☎で要予約 6月20日(火)9時から受付、各日先着10人 秩父市役所	行 政 手 続	6月13日(火)、7月11日(火) 13時～15時
人 権	毎月第2・4水曜 13時～16時 秩父市役所	登 記	6月21日(火)、7月19日(火) 13時～15時
	6月21日(火) 13時～16時 荒川総合支所	税 務	7月3日(月) 10時～12時
	7月19日(火) 13時～16時 吉田総合支所(振興会館)	労 働・年 金	7月14日(金) 13時～15時
行 政 ※時間は いずれも 13時～15時	6月19日(月)、7月24日(月) 秩父市役所	女 性	6月27日(火)、7月25日(火) 13時～15時
	7月3日(月) 吉田総合支所(振興会館)	不 動 産	6月23日(金)、7月28日(金) 10時～12時・13時～15時 ※☎で要予約☎24-1774埼玉県宅建協会秩父支部事務局へ
	6月26日(月)、7月24日(月) 大滝総合支所	建 築	7月21日(金) 10時～12時※☎等で要予約 ☎080-5418-2408埼玉県建築士事務所協会秩父支部へ
	6月12日(月)、7月10日(月) 荒川総合支所		

※相談日が祝日の場合はお休みです。

相談名	相談日・内容・問い合わせ	相談名	相談日・内容・問い合わせ
子 育 て	月～金曜 9時～16時 秩父市子育て支援センター(下郷児童館1階)☎24-1712	公 証 相 談	月～金曜 9時～17時 ※☎で要予約 場秩父公証役場
子どもについての心配ごと	月～金曜 8時30分～17時15分 家庭児童相談室(子育て支援課)下郷児童館2階☎26-6535	内 職	月～金曜 9時～16時 場ジョブプラザちび
DVについて	月～金曜 8時30分～17時15分 社会福祉課☎25-5204 ※吉田・大滝・荒川総合支所市民福祉課でも実施	職 業	月～金曜 9時～17時 場ジョブプラザちび
生活困窮者への支援について	月～金曜 9時～17時 フレンドリー(カナの会)☎26-7102 ☎62-5613	中小企業向け よろず相談	埼玉県信用保証協会による融資相談(☎で要予約) 場先端技術推進課
知的障がい者・障がい児について	月～金曜 9時～17時 フレンドリー(清心会)☎21-7171 ☎24-9963		先端技術推進課 ☎21-5522
精神障がい者について	月～土曜 9時～17時 ※祝日も開催 生活支援センター「アクセス」☎24-1025 ☎24-1026	中小企業診断士による経営相談(火曜) 場地場産センター	地場産センター ☎25-0088
障がい者の就労・生活	月～金曜 9時～17時 秩父障がい者就労支援センター「キャップ」☎21-7171 ☎24-9963	労 働 相 談	月～金曜 9時～17時(受付:16時30分まで) 埼玉県労働相談センター ☎048-830-4522
いじめ・不登校等	月～金曜 9時～12時・13時～17時 教育相談室 ☎26-6321 ※市☎からメール相談可	シニアのための 就職相談	6/21(火)、7/5(水)・26(木)10時～ 場秩父勤労者福祉センター(国道140号沿い、秩父第一小前) 定5人(1人45分、☎で要予約)
ひきこもりについて	月～金曜 8時30分～17時15分 秩父保健センター☎22-0648 吉田保健センター☎77-1112 大滝保健センター☎55-0102 荒川保健センター☎54-2231		セカンドキャリアセンター事務局(予約専用受付ダイヤル)☎049-265-5844 産業支援課☎25-5208
人 権	月～金曜 8時30分～17時15分 火曜(第5週を除く) 9時～16時(人権擁護委員による相談)	無 料 相 談 会 (若者自立就労支援事業)	深谷若者サポートステーション 予約専用受付ダイヤル ☎048-577-4727 ☎就労に不安や悩みを持つ若者(15歳～49歳) ※1人60分、☎で要予約

※相談日が祝日の場合はお休みです。

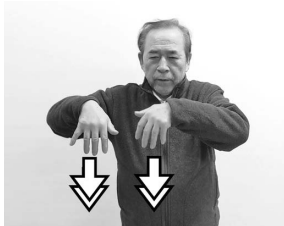
## 〇〇を手話でやってみた!

QRで手話を動画で見られます。

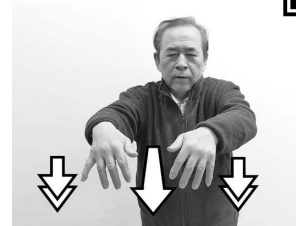
「昨日から雨が降り続いています」



顔の横に立てた右手人さし指を後ろに向けて倒します。



両手の指を広げて下に向け、上から下へ下ろします。



同じ表現を前に進めながら繰り返します。

# くらしのカレンダー

6月の納税

☎納税課 ☎22-2210

納期限  
6/30(金)

●市・県民税

第1期

納期限内の納付にご協力をお願いします。  
口座振替をご利用の方は、納期限の日に振り替えますので預貯金の残高をご確認ください。



日	月	火	水	木	金	土
6/4 休館：大滝	5 秩父 税務相談 吉田 行政相談 休館：秩父 荒川 吉田	6 秩父 法律相談 市民会館休館	7 プレママ&産後ママのリフレッシュ教室	8 夜間窓口 秩父 市民相談	9 ママサロン(下郷児童館内) 秩父 労働・年金相談	10 休館：大滝
11 休館：大滝	12 荒川 行政相談 休館：秩父 荒川 吉田	13 秩父 行政手続相談 市民会館休館	14 4か月児健康診査 ママサロン(皆野町) 秩父 人権相談	15 3歳児健康診査 秩父 法律相談	16 ママサロン(横瀬児童館) 休館：秩父	17 休館：大滝
18 休館：大滝	19 秩父 行政相談 休館：秩父 荒川 吉田	20 市民会館休館	21 10か月児健康診査 ママサロン(横瀬児童館) 秩父 登記相談 荒川 人権相談	22 夜間窓口 1歳6か月児健康診査 秩父 市民相談	23 乳・子宮頸がん検診 ママサロン(下郷児童館内) 秩父 不動産相談	24 休館：大滝
25 最終日曜 窓 口 休館：大滝	26 大滝 行政相談 休館：秩父 荒川 吉田	27 秩父 女性相談 休館：大滝 市民会館休館	28 1歳6か月からのあそびの教室 秩父 人権相談	29 赤ちゃんのあそびの教室	30 育児相談 ママサロン(横瀬児童館)	7/1 休館：大滝
2 マタニティ 育児体験教室 休館：大滝	3 秩父 税務相談 吉田 行政相談 休館：秩父 荒川 吉田	4 秩父 法律相談 市民会館休館	5 4か月児健康診査	6 3歳児健康診査	7 ママサロン(長瀬町)	8 胃・乳・子宮 頸がん検診 休館：大滝
9 休館：大滝	10 荒川 行政相談 休館：秩父 荒川 吉田	11 秩父 行政手続相談 市民会館休館	12 10か月児健康診査 ママサロン(小鹿野町) 秩父 人権相談	13 夜間窓口 1歳6か月児健康診査 秩父 市民相談	14 ママサロン(下郷児童館内) 秩父 労働・年金相談	15 休館：大滝

## 平日夜間窓口

(午後5時15分～7時15分)(第2・4木曜日) (午前8時30分～正午、午後1時～5時)

市民課 ☎22-5348 (市役所本庁舎1階1番)

- 戸籍の届書預かり ●戸籍謄本、住民票の写しの発行
- 火葬許可証等の発行 ●印鑑登録、印鑑証明書の発行
- 転入・転出・転居届等の受け付け(マイナンバーカード等の処理を含む)
- パスポート(旅券)交付業務(最終日曜窓口では午前9時～正午、午後1時～4時30分)

保険年金課 ☎25-5201 (市役所本庁舎1階2番)

- 国民健康保険、国民年金、高齢者医療等に関する業務

保育子ども課 ☎25-5206 (市役所本庁舎1階4番)

- 保育所、児童手当、子育て支援に関する業務

納税課 ☎22-2210 (市役所本庁舎1階13番)

- 納税と納税相談の受け付け ●納税証明書の発行

土・日・祝日(午前9時～正午、午後1時～4時)

☎22-2211(代表) (市役所本庁舎1階総合案内カウンター)

- 戸籍の届書の預かり ●火葬許可証等の発行

## 保健センターの催し・健診など(1段目)

- P.21「ほけんセンターだより」や、3月号市報と併せて配布した「秩父市健康カレンダー」もご覧ください。

## 市民生活課の無料相談室(2段目)

- 秩父 市役所本庁舎2階 吉田 吉田総合支所
- 大滝 大滝総合支所 荒川 荒川総合支所
- 問 市民生活課 ☎26-1133

- その他の相談はP.22「無料相談室」をご覧ください。

## 図書館休館日

- 秩父 秩父図書館 吉田 吉田分館
- 大滝 大滝分館 荒川 荒川図書館

- P.19「図書館だより」もご覧ください。

## 市民会館休館日

※業務の一部について、処理できない場合があります。詳細はお問い合わせください。