

ポテくま火葉は間に合わないと思うけど...今年もお楽しみに!

# 夢をかなえる 未来にはばたく 秩父地域の高校

(皆野高校)

## 「生徒商業研究発表大会4大会連続関東大会出場」

「令和4年度埼玉県高等学校生徒商業研究発表大会」において、皆野高校3年生チームが「遊休農地から町の名物を作り出せ!~皆高6次産業プロジェクト~」を研究テーマに発表を行い、見事「最優秀賞」を獲得し、4大会連続関東大会出場となりました。



また、この研究の中で開発した商品「なんちゃって!?みそぼてサブレ」も商品化し、さまざまなイベントを通じて販売も行っています。本校ホームページやSNSを通じて情報を発信しておりますので、これからもよろしくお願いします。



## 「秋の交通安全運動『手作りお守り』配布」

「秋の交通安全運動」において、皆野高校ではボランティア活動として、秩父やまなみ街道（皆野寄居有料道路）を利用されているドライバーの皆さまに、手作りのお守りを配布しました。

この取り組みは県道路公団の方の協力で、毎年春と秋の交通安全運動期間内に実施しています。今回は1年生と3年生が協力して制作したお守りを、2年生の生徒会役員を中心に配布する、学校全体での取り組みとなっています。

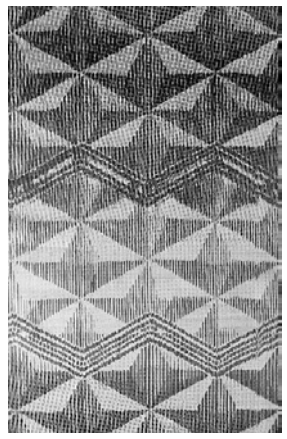


ドライバーの皆さま、これからも安全運転でよろしくお祈りします。

# 地域おこし協力隊

## 今年の新作が仕上がりました

春から準備をはじめていた新柄は、古典的な麻の葉をモチーフに、さまざまな技術を融合させて仕上げました。デザインにはコンピュータプログラミングを使用し、型は昔ながらの手彫りで仕上げ、印刷技術の応用で虹色に染め、2つの柄を重ねて織りました。試したかった技術を詰め込んだ実験的な柄になっています。



さらにもう1作、縞銘仙を完成させる予定です。1年半続いた工房での技術研修は、そこで終了です。その後は今まで学んだことの確認のため、自分の力で銘仙を仕上げてみたいと思っています。不安もありますが、楽しみでもあります。(本多)

## 11月で任期終了です

皆さまに市報でごあいさつをする機会もこれで最後となります。あっという間の3年間でしたが10年くらい経つような気がします。会社員時代には言えなかった「助けてください」が秩父に来てから言えるようになりました。助けてくれる人の手のなんと多いことか! と懐の深さを日々感じております。この場をお借りして技術を教えてくれた職人さん、機屋さん、秩父市民の皆さまにお礼を申し上げるとともに、今後は秩父に残って銘仙を作っていこうと思っているので、まだまだよろしくお祈りします!(岩野)



初めて自分で作った銘仙です→

産 業 支 援 課

☎ 25-5208

岩野 倫代

本多 雅



ちちぶ銘仙館 Facebook



地域おこし協力隊 Facebook