

手話で 〇〇をやってみた!



「コンビニエンスストア」



ある/ない

いろいろなことばを手話でやってみます！
上のQRコードを読み込んで、手話動画も
ぜひご覧ください。



「ポイントカード」



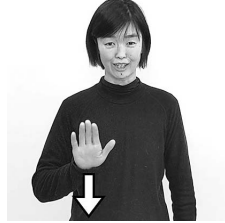
左の手のひらの上に置いた右手のこぶしを上げます。次に、両手の親指と人さし指でカードの四角形を作ります。

「コンビニエンスストア」



右手の数詞「4」と左手の数詞「2」を並べ、両手で垂直に円を描きます。

「ある」



右手の指先をやや斜め上に向けて、軽く下ろします。

「ない」



前に向けた両方の手のひらを素早く半回転します。



秩父おもてなし TV
chichibu omotenashi

市政情報発信中！
ぜひご覧ください



問 (一社) 秩父地域
おもてなし観光公社
☎ 26-6260

秩父サイクリングだより

埼玉県内の道路で自転車に乗る場合、自転車損害保険などへの加入が義務づけられているのをご存じですか？ 近年、歩行者と自転車の事故が増加しています。万が一加害者になってしまった場合、高額な賠償責任を負う事例も報告されています。被害にあった方だけでなく、自分自身を守るためにも保険への加入は重要です。一度自分の保険について見直してみましよう。

まだ保険に入っていない方は、保険代理店や自転車店に相談してみましよう。少額の掛け金の保険も選ぶことができますし、自動車保険の特約で付帯できる場合もあります。

事故に遭わないように注意しつつ、保険に加入し安心して快適なサイクリングを楽しみましょう。

問 市民スポーツ課 ☎ 25-5230
☎ 22-4770

**埼玉県コバトン健康マイ
レージに参加して楽しく
健康づくりをしよう！**

内容 専用歩数計やスマートフォンアプリを使用して歩数をカウントし、市の施設や協賛店舗に設置した専用のタブレット端末などから歩数のデータを送信します。送信した歩数に応じたポイントを獲得でき、ポイントが貯まると埼玉県の特産品などの賞品が当たる抽選に参加することができます。秩父市版健康マイレージ事業の対象事業でもありますので、そちらと併せてぜひご参加ください。

対象 市内在住の18歳以上の方

参加方法・申込方法 専用歩数計およびスマートフォンアプリによる参加が可能です。参加にはインターネットもしくは申請書の郵送による申し込みが必要です。詳しい申込方法はお問い合わせください。

※専用歩数計は数に限りがあります。在庫切れとなった場合、専用歩数計での参加はできませんのでご了承ください。

問 保険年金課 ☎ 25-5201
埼玉県コバトン健康マイレージ事務局 ☎ 0570-035810
〒330-0909 さいたま新都心郵便局 私書箱159号

