

お知らせ

のページ

HP ホームページを参照

1 子育て支援学校給食費補助事業 学校給食費補助金の申請開始

秩父市立学校以外の小・中学校
または特別支援学校小・中学部に
在籍しているお子さんの保護者に対
し、学校給食費の一部を補助します。
対象 令和3年4月1日から令
和4年3月31日（12カ月分）の学
校給食費
申請方法 1月下旬に対象となる保
護者へ申請書類一式を送付します。
必要事項を記入し、期日までにご
提出ください。

受付期間 3月15日（火）～22日（火）

※対象となる保護者で、申請書が
届いていない場合はご連絡くだ
さい。

※秩父市立学校に在籍しているお
子さんについては、すでに補助
を実施しています（一部保護者
は除く）。

※ご不明な点はお問い合わせくだ
さい。

問 保健給食課 ☎ 22-2443

2 ご利用ください 入学準備金制度・奨学金制度

● 入学準備金 申込資格

・ 市内在住の方で市税を滞納して
いない方

・ 大学に入学が決定（申請は入学
予定で可）した学生の保護者で、
入学準備金の調達が困難な方

・ 入学準備金に相当する他の費用
の貸し付けを受けていない方

・ 保証人（市内在住で20歳以上60
歳未満）を得られる方

受付期間 1月4日（火）～20日（木）
予定人数 3人程度

● 奨学金

（**武山育英資金・高山奨学金等**）

申込資格

・ 保護者が市内在住の方

・ 学校長の推薦を得られる方

・ 学校に入学が決定し、または在
学中で、学資の支出が困難な方

・ 奨学金に相当する他の学資の貸
し付けを受けていない方

・ 保護者が市税を滞納していない方
・ 保証人（市内在住で20歳以上60
歳未満）を得られる方

申請書配布・受付期間

2月1日（火）～3月31日（木）

予定人数 各奨学金10～20人程度

※いずれの制度も無利子で貸し付け

※詳しくは、市HPまたは、お問い
合わせください。

申 ・ 問 学校教育課 ☎ 25-5228

3 1月10日は 「110番の日」

埼玉県警察では、毎年1月10日
を「110番の日」とし、広く県
民に110番を正しく利用してい
ただくための活動を行っています。
こんな時はすぐに110番

- ・ 交通事故に遭ったとき
 - ・ 泥棒の被害にあったとき
 - ・ けんかを目撃したとき
 - ・ 不審な人を目撃したとき
 - ・ 人の悲鳴を聞いたとき
- 緊急時以外の相談など**
- ・ 事件・事故などで相談したいこと
 - ・ 警察に対しての意見・要望

#9110をダイヤル（プッシュユ）

#8103をダイヤル（プッシュユ）
性犯罪被害の相談

言葉が話せない方
左記のFAX 110番かメール110
番をご利用ください。

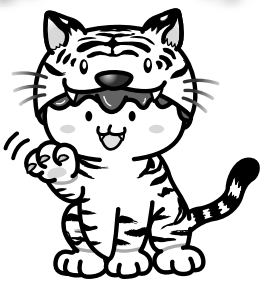
【FAX 110番】
FAX 0120-264-1110

【メール 110番】

✉ <http://saitama110.jp>

問 埼玉県秩父警察署地域課
☎ 24-0110

あけまして
おめでとうございます



広告

広告

4 償却資産(固定資産税)の申告はお早めに

令和4年1月1日現在、市内に事業用資産(償却資産)をお持ちの方は、申告が必要です。

また、個人で事業(アパート経営や農業等含む)を行っている方や、太陽光パネルを設置した方も、償却資産の申告の必要があります。設備が償却資産に該当するか判断が困難な場合は、資産税課までお問い合わせください。

申告期限 1月31日(月)

申請場所 資産税課または吉田・大滝・荒川総合支所市民福祉課
問 資産税課 ☎25-6076

5 税理士の電話による所得税還付申告相談



税理士が少額な所得の確定申告に関する無料相談を、本年度も新型コロナウイルス感染症予防対策として電話にて行います。相談をご希望の場合には、事前に電話相談の希望日をご連絡ください。

とき 2月1日(火)～15日(火)

申・問 最寄りの税理士事務所または関東信越税理士会秩父支部(☎24-7540)へ(午前9時30分～午後4時(土・日・祝日を除く))
※内容により低額な料金がかかる場合があります。

HP 「税理士会秩父支部」で検索!

6 一般競争入札により市有地を売却します

地番	地積(m ²) (坪数)	売却価格 (最低制限価格)	売却方法
3844-1	448.73	4,850,000円	一般競争入札
3845-1	(135.74)		

【案内図】

申 1月11日(火)～31日(月)に所定の申込書に必要書類を添えて吉田総合支所市民福祉課へ

※期日までに申込者がいない場合は先着順による売払いを行います。詳細は、市☎または問い合わせにて。

問 吉田総合支所市民福祉課 ☎77-11113

7 埼玉司法書士会 電話無料相談会

「女性のための女性司法書士による無料電話相談会」

とき 1月22日(土)

午前10時～午後4時

専用ナビダイヤル

☎048-872-8055

「遺言・相続無料電話相談会」

とき 2月26日(土)

午前10時～午後4時

専用ナビダイヤル

☎048-872-8055

相談料 無料(通話料については相談者負担)
※予約不要・当日のみ通話可
問 埼玉司法書士会事務局
☎048-863-7861



8 秩父市社会福祉事業団 職員募集

地域共生社会の実現を目指し、高齢者・障がい者施設で働く職員を募集します。



採用予定職種・人員

①福祉職(夜勤有) 10人程度

②相談職(社会福祉士・宿直有) 若干名

③看護職(准看護師可) 若干名

試験日 2月13日(日)

試験会場 ほのぼのマイタウン

試験内容 作文・面接試験

合格発表 2月下旬

採用日 4月1日または随時

受験案内の配布 秩父市社会福祉事業団総務課または市☎にて

申 1月19日(水)～2月9日(水)までに秩父市社会福祉事業団総務課へ持参または郵送(必着)

問 秩父市社会福祉事業団総務課

☎21-5535

HP 「秩父市社会福祉事業団」で検索!



広告



広告

※市報掲載の広告は、あくまでも営業広告であり、市として推薦、公認、販売促進等を行っているものではなく、内容について市が責任を負うものではありません。

9 自衛官募集

●陸・海・空自衛官候補生（任期制自衛官）

受付締切 年間を通じて受け付けを行っている。

応募資格 18歳以上33歳未満の者（令和4年4月1日までに18歳になる者を含む）

その他 試験期日等、詳細は左記に、お問い合わせください。

問 自衛隊秩父地域事務所
☎22-6157

教室・講座

10 オンラインリフレッシュ体操教室

とき 1月19日・26日、2月2日・9日・16日（いずれも水曜日）

午前10時～11時

ところ 文化体育センター

参加費 1,000円

申込期限 1月12日（水）午前9時（参加費を添えて文化体育センター窓口まで）

定員 50人

問 文化体育センター ☎24-4004
（午前9時～午後5時 火曜休館日）



11 たのしくヘルスアップ教室 ～「自重トレーニング」編～

家庭でも気軽にできる自重トレーニング（自分の体重を負荷にして行う筋トレ）を行います。この機会に運動の仕方を覚え、健康づくりをしていきましょう。

とき 2月15日（火）午前9時30分～11時30分

ところ スポーツ健康センター

内容 運動指導員による、自重トレーニングの説明と実施。

対象 秩父市民の方

定員 100人

参加費 無料

※秩父市版健康マイレージ対象事業
問・問 1月末までに☎で秩父保健センター（☎22-0648）または窓口にて

催し



12 東京2020オリンピック 聖火リレートーチ展示

東京2020オリンピック聖火リレートーチのほか、秩父市で事前キャンプが行われたBMXクロスバイク選手団のサイン展示も行います。実物を間近で見られる貴重な機会です。桜ゴールドと呼ばれる美しい輝きを、ぜひご覧ください。

東京2020オリンピック聖火リレートーチのほか、秩父市で事前キャンプが行われたBMXクロスバイク選手団のサイン展示も行います。実物を間近で見られる貴重な機会です。桜ゴールドと呼ばれる美しい輝きを、ぜひご覧ください。

とき 1月12日（水）～14日（金）
午前9時～午後4時

ところ 市役所本庁舎正面玄関エントランスホール

問 市民スポーツ課 ☎25-5230

13 みどりの村

①ウマとのふれあいコーナー

とき 1月9日（日）午前10時～午後3時まで

ところ みどりの村 子供の広場

対象 小学生以上

内容 木曾馬のケイちゃんがみどりの村にやってきます。有料で乗馬体験もできます。ぜひ普段できない乗馬を楽しんでください。

参加費 乗馬体験 500円

②プリザーブドフラワー教室

とき 2月20日（日）
午後1時～3時まで

ところ みどりの村 若者センター

対象 小学生以上

定員 20人

参加費 1人 2,500円

問 ①事前申し込み不要②2月4日（金）までに住所・参加人数・連絡先と明記の上、左記へ。参加者多数の場合は抽選とします。

問 埼玉県みどりの村指定管理者（〒368-0101 小鹿野町下小鹿野27）☎75-3441



広告募集中

市報ちちぶは
毎月26,500部発行しています。
毎月25日申請 15,000円～

問 秘書広報課 ☎22-2201

広告

14 秩父華道協会
30周年記念行事 作品展

とき ● 第5回 2月14日(月) (午後1時～5時)・15日(火) (午前9時～午後5時)

● 第6回 2月17日(木) (午前9時～午後5時)・18日(金) (午前9時～午後3時)

● 第7回 3月14日(月) (午後1時～5時)・15日(火) (午前9時～午後5時)

● 第8回 3月17日(木) (午前9時～午後5時)・18日(金) (午前9時～午後3時)

とき 市役所本庁舎1階ロビー
秩父華道協会見玉 ☎22-5668

15 秩父農工科学高校演劇部
第42回自主公演

とき 2月13日(日) 【昼の部】 午前11時開演 (10時30分開場) 【夜の部】 午後4時30分開演 (4時開場)

とこ 秩父宮記念市民会館大ホールフォレスト

演目 ①「僕たちの好きだった革命」(鴻上尚史、コイケユタカ脚色)

②「Brilliant Life」(コイケユタカ作)

入場料 【前売り】 および電話予約) 500円【当日】700円
秩父農工科学高校演劇部 ☎22-3017
※夜間は小池(☎24-0889)へ



16 花の森こども園

①ママと楽しむ森のようちえん
とき 2月1日(火) 午前10時30分～午後2時

とこ 花の森こども園
対象 0歳児からの親子
定員 12組

参加費 1,500円(保険料を含む)

持ち物 おにぎり、水筒、着替え、帽子、長靴、かっぱ、タオル

②ベビーマッサー講座
とき 1月11日、2月8日(2～6カ月児) 1月18日、2月15日、3月15日(7～12カ月児) 午前10時30分～午後1時30分(全て火曜日)

とこ 花の森こども園
対象 月齢2～12カ月児の赤ちゃんとママ(保護者)

参加費 1,500円(昼食付き)
持ち物 バスタオル・赤ちゃんの飲み物(ミルクなど)

※①②事前申し込み必須
用・問 ①認定NPO法人 森のECHA花の森こども園

☎26-6828
はらいつばい食堂

とき 1月7日・14日・28日、2月4日・25日、3月4日・11日・25日、午後5時～7時(全て金曜日)

とこ 多世代交流カフェゆいっこ
参加費 大人500円、子ども無料
問 ゆいっこ(下吉田3809)
☎26-6827

17 秩父宮記念市民会館 自主事業

●「未来へ羽ばたくすべての人へ贈る音楽のプレゼント」
「金管五重奏団BuzzFive」コンサート

1997年に結成され全国各地で活躍するBuzzFiveによるコンサートをこの機会にぜひご覧ください!

とき 3月5日(土) 午後2時開演 (1時15分開場)

とこ 大ホールフォレスト

出演 BuzzFive(バスファイブ)
料金 【全席指定】一般2,000円、高校生以下1,000円

※未就学児の入場不可。
発売日 1月10日(月・祝) 午前10時～

※購入方法は、チケット取り扱い
①・②・③いずれか。

助成 一般財団法人地域創造
制作協力 一般社団法人日本クラシック音楽事業協会

公共支援活動で、アウトリチアを体験した小学生も鑑賞します。

●「けやきらび」vol.0
毎回恒例のけやき寄席が今回からリニューアル!若手落語家として、今後ますます活躍が期待される桂鷹治さん・立川成幸さんのお二人をお迎えします。

共催は、活性化支援活動の一環として、小学生も鑑賞します。

とき 3月18日(金) 午後6時30分開演 (5時45分開場)

とこ けやきフォーラム
出演 桂鷹治・立川成幸
料金 【全席自由】1,000円

※未就学児の入場不可。
発売日 2月6日(日) 午前10時～

※購入方法は、チケット取り扱い
①・③どちらか。



桂鷹治



立川成幸

チケット取り扱い

①【電話予約】☎23-2294(午前9時～午後6時・火曜日休館)
※予約後、翌日から2週間以内に市民会館ホール事務室にてチケットをお引き取りください。

②【チケットぴあ】電話・インターネットにて予約可

③【窓口販売】市民会館ホール事務室(午前9時～午後6時・火曜日休館)

取り扱いに関する注意事項
※発売初日は①・②のみ取り扱い。
※①・②は、座席選択不可。

※③は発売日の翌日以降、残券がある場合のみ。

問 市民会館 ☎24-6000(午前9時～午後6時・火曜日休館)