

# 2021日本ゴールボール選手権大会が

## 秩父市で開催!

### ゴールボールとは?



視覚に障がいのある人を対象に考えられたチームスポーツで、パラリンピック競技の1つです。1チーム3人の選手が、鈴

の入ったボールを投げあって、味方ゴールを守りながら、相手ゴールにボールを入れて得点を競います。選手全員が視野や視力といった障がいの程度の差が出ないように目にアイパッチを貼り、アイシェード（目隠し）をつけます。試合時間は、前半・後半各12分間。予選を勝ち抜いた男女各6チームによる日本選手権が、秩父市で開催されます。

**とき** 令和4年1月29日(土)・30日(日)  
両日とも午前9時30分～午後4時30分

**ところ** 文化体育センター  
**入場料** 無料（申し込み不要）

### 観戦時のお願い

選手は、ボールの中に入っている鈴の音、レフリーのコールを頼りにプレーしているので、ボールinプレイ中は静寂が必要です。応援したい気持ちをグッとこらえて、心の中で声援を送ってください。ゴールが決まった直後やゲームタイマーが止まっているときは、大きな拍手で応援しましょう。

**問** 市民スポーツ課 ☎ 25-5230

## 皆さんの

### ご意見を お寄せください!

～秩父市

パブリックコメント手続き～

## 第4期秩父市地域福祉計画・秩父市地域福祉活動計画

**概要** 秩父市と秩父市社会福祉協議会が策定した「第3期秩父市地域福祉計画・秩父市地域福祉活動計画」が今年度で計画期間が終了します。次期計画も実効性のある計画にするため、一体的に策定します。

### 公表期間・意見募集期間

12月28日(火)～令和4年1月27日(木)

### 公表方法

- ・市HPへの掲載
- ・市役所本庁舎1階「情報提供コーナー」、社会福祉課、吉田・大滝・荒川総合支所市民福祉課で閲覧
- ・秩父市社会福祉協議会各事務所（秩父（福祉女性会館2階）・吉田（吉田生涯学習センター2階）・大滝（大滝総合支所3階）・荒川（荒川農村環境改善センター1階））で閲覧

### 意見の提出方法

- ・社会福祉課、吉田・大滝・荒川総合支所市民福祉課窓口へ文書で提出
- ・秩父市社会福祉協議会各事務所（秩父・吉田・大滝・荒川）窓口へ文書で提出
- ・社会福祉課へ郵便（〒368-8686 熊木町8-15）またはFAX・☎で提出
- ・何でも投書箱へ投函

**問** 社会福祉課 ☎ 25-5204 FAX 22-7168

✉ fukushi@city.chichibu.lg.jp

手話で

# 〇〇をやってみた!

手話を動画で見られます



「クリスマスケーキ」



「クリスマスプレゼント」



クリスマスに関係する、いろいろな**ことば**を手話でやってみます! 右上のQRコードを読み込んで、手話動画もぜひご覧ください。

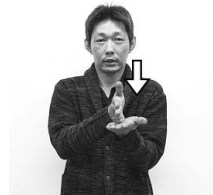
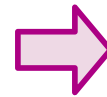
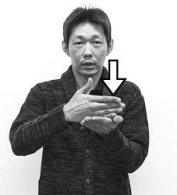
### 「クリスマス」



両手の人差し指を交差させ、同時に左右斜め下へ引き下ろします。

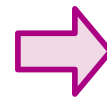
クリスマスに続けてケーキをやると「クリスマスケーキ」に、プレゼントも同様に「クリスマスプレゼント」になります。

### 「ケーキ」



上向きの左手掌に右手の指先を左方に向けて垂直に下ろし、指先を前方に向けて垂直に下ろします。

### 「プレゼント」



左手掌の上方に下向きの右手2指を置き、同時に前へ出します。