

## 省エネ型冷蔵庫への買い替え 助成金の交付申請を受け付けます！

家庭の省エネ推進のため、省エネ性能に優れた冷蔵庫を新たに購入し、現在使用している冷蔵庫をリサイクル処理に出す市民の皆さんに、買い替え費用の一部を助成します。(交付予定件数を超えた場合は抽選します。)

### 対象者の要件

- ・秩父市に住民登録があること
- ・申請者およびその同一世帯にある者が市税を滞納していないこと
- ・申請者およびその同一世帯にある者が過去に本助成金の交付を受けていないこと
- ・令和3年4月1日(木)以降に秩父市内の販売店で、対象の冷蔵庫を新品で購入すること
- ・購入した冷蔵庫を秩父市内の自宅に設置し、現在使用している冷蔵庫をリサイクル処理に出すこと

### 対象冷蔵庫

- ・定格内容積が300リットル以上のもの
- ・統一省エネラベルで、省エネ基準達成率86%以上(目標年度2021年度基準)のもの



## 環境立市 ちちぶ

家庭での省エネによりSTOP温暖化

助成金額 2万円

交付予定件数 100件※先着順ではありません

受付期間 4月12日(月)から5月14日(金)まで

※土・日・祝日を除く

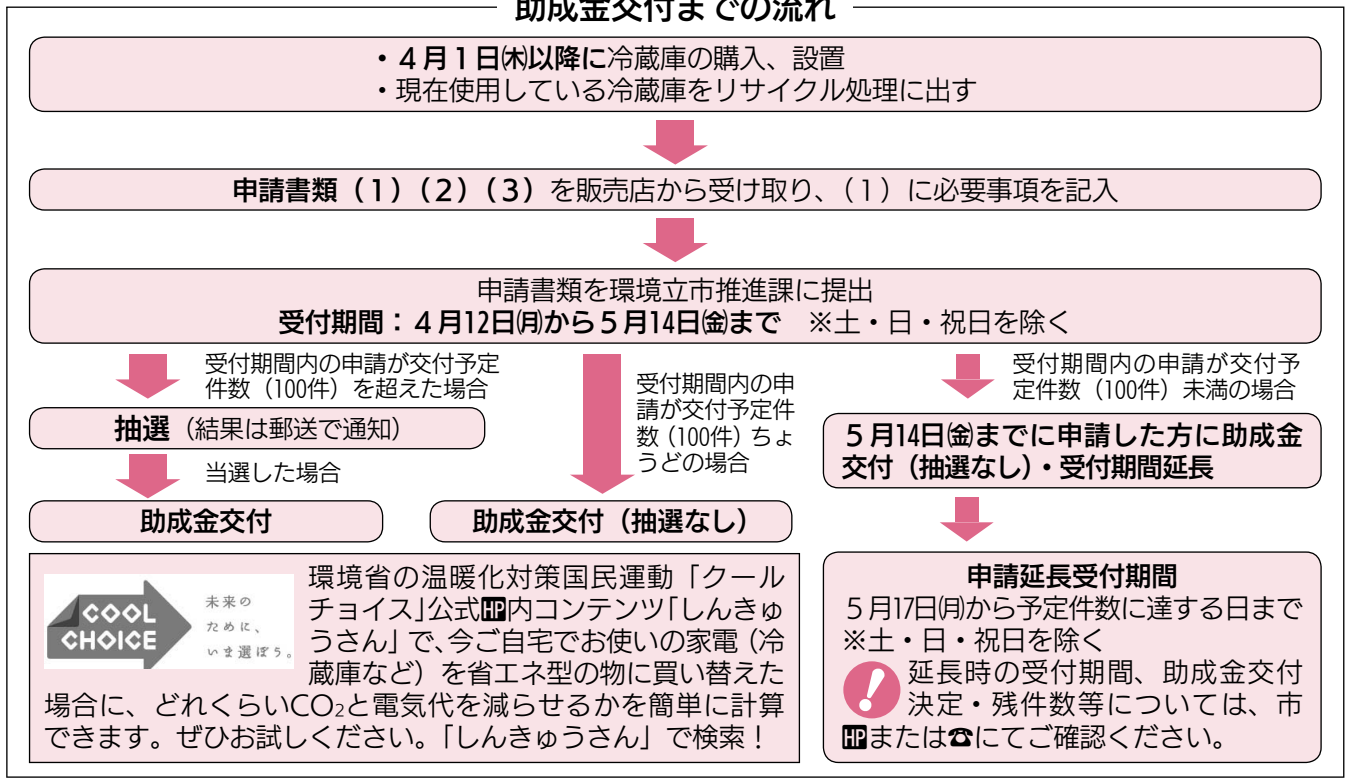
### 申請書類

- (1)秩父市省エネ家電買い替え助成金交付申請書兼請求書
- (2)新しく購入した冷蔵庫の領収書またはレシートの写し(令和3年4月1日以降に発行され、代金を全額支払ったことが確認できるもの。)
- (3)家電リサイクル券排出者控の写し(買い替え時点で使用していない冷蔵庫をリサイクル処理に出していた場合は助成されません。)

指定期間内(フロー参照)に申請書類を環境立市推進課に直接お持ちいただくか、郵送(期間内必着)にてご提出ください。

環境立市推進課 ☎22-2378

### 助成金交付までの流れ



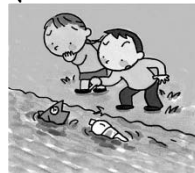
下水道課 ☎25-5218

貸付制度  
くみ取り便槽の水洗トイレへの改造や単独処理浄化槽を廃止して公共下水道に接続する場合には、一定の条件を設けて、水洗便所改造資金の貸し付けを行います。

下水道普及への協力を  
公共下水道整備を行い下水道が使える区域では、法律により、下水道へ接続しなければなりません。秩父の緑と清流を守るため、下水道への接続をお願いします。  
なお、下水道へ接続する工事については、市指定の下水道排水設備指定工事店で行ってください。

生活環境に多大な影響を与えます。このように下水道は、公衆衛生向上、環境保全のために重要な役割を果たしています。

快適な生活や環境を守る下水道  
公共下水道は、家庭や事業所から出る汚水を下水道センターに集めて浄化処理を行い、きれいな水にして川へ流します。処理せず側溝などに流れてしまうと、悪臭や病害虫と、悪臭や病害虫発生の原因となり、生活環境に多大な影響を与えます。このように下水道は、公衆衛生向上、環境保全のために重要な役割を果たしています。



(公社)日本下水道協会イラスト集より

げんきで環境を守る