

参 考 資 料

人口に占める公共下水道接続人口の割合について

- ✓ 表_県内市町村の公共下水道普及率及び接続人口割合……………資料 1 - 1
- ✓ 図_公共下水道接続人口割合……………資料 1 - 2

経費の内訳について

- ✓ グラフ_処理費用の推移（平成 15～30 年度実績）……………資料 2 - 1
- ✓ グラフ_維持管理費の推移（平成 15～30 年度実績）……………資料 2 - 2
処理費用から資本費（元金・利子）を除いたもの
- ✓ 表_秩父市公共下水道決算統計（21 表：費用構成表）……………資料 2 - 3
資料 2 - 1、資料 2 - 2 の元データ
金額ベース、処理原価ベース
- ✓ 表_秩父市公共下水道決算統計（32 表：経営分析に関する調）……………資料 2 - 4
資料 3 - 1 の元データ（汚水処理費）、金額ベース
- ✓ 表_秩父市公共下水道決算統計（32 表：経営分析に関する調）……………資料 2 - 5
資料 3 - 2 の元データ（処理原価）、処理原価ベース

将来推計について（令和 12 年度まで）

- ✓ グラフ_処理費用の推移（平成 15～30 年度実績、令和元～12 年度推計）
金額ベース……………資料 3 - 1
- ✓ グラフ_1m³あたりの処理原価（平成 15～30 年度実績、令和元～12 年度推計）
処理原価ベース……………資料 3 - 2

上下水道料金（2 か月ごとの検針につき）

- ✓ 表_上下水道料金早見表……………資料 4 - 1
- ✓ グラフ_上下水道料金……………資料 4 - 2

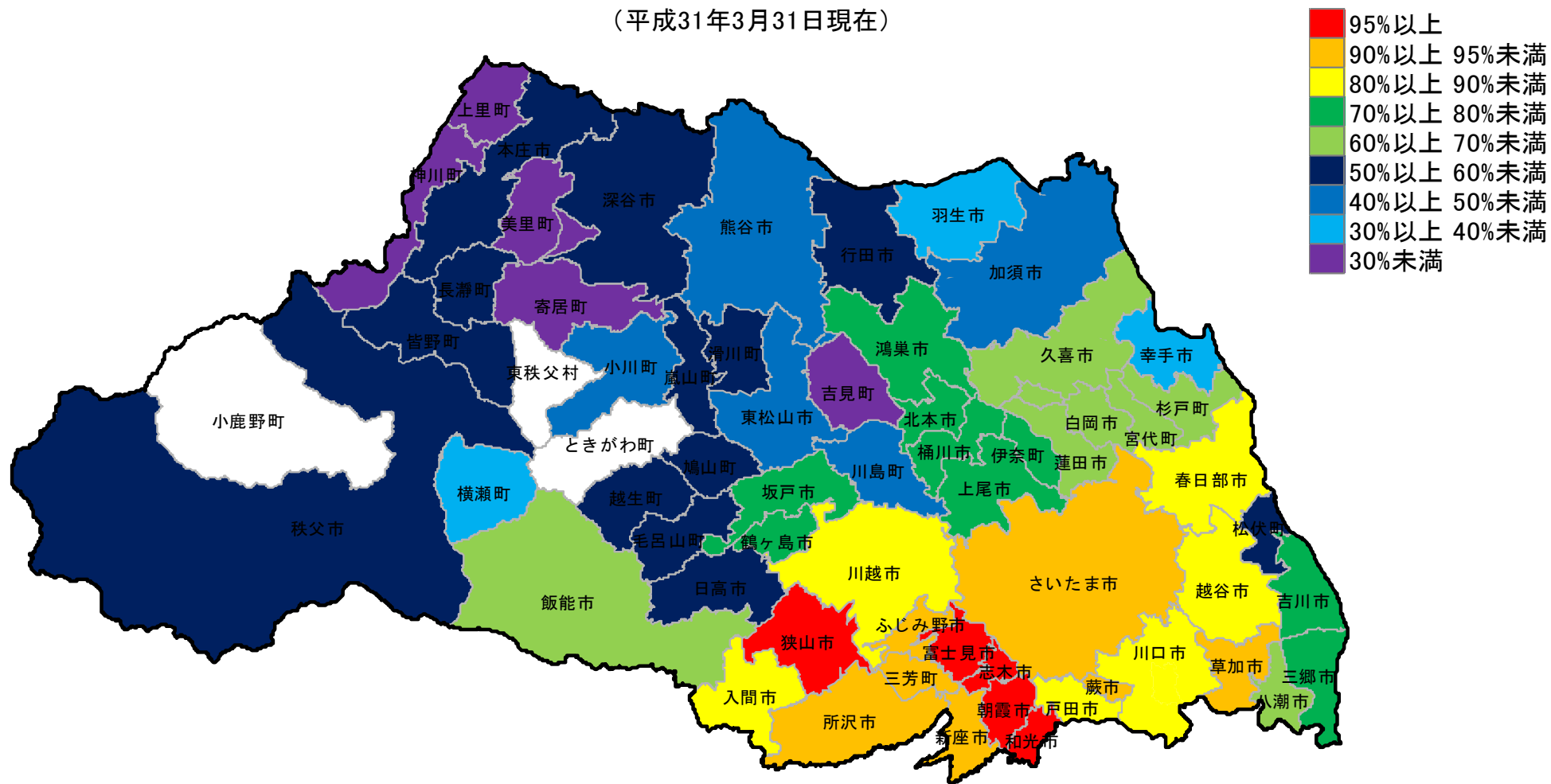
県内市町村の 公共下水道普及率 及び 接続人口割合

資料 1-1

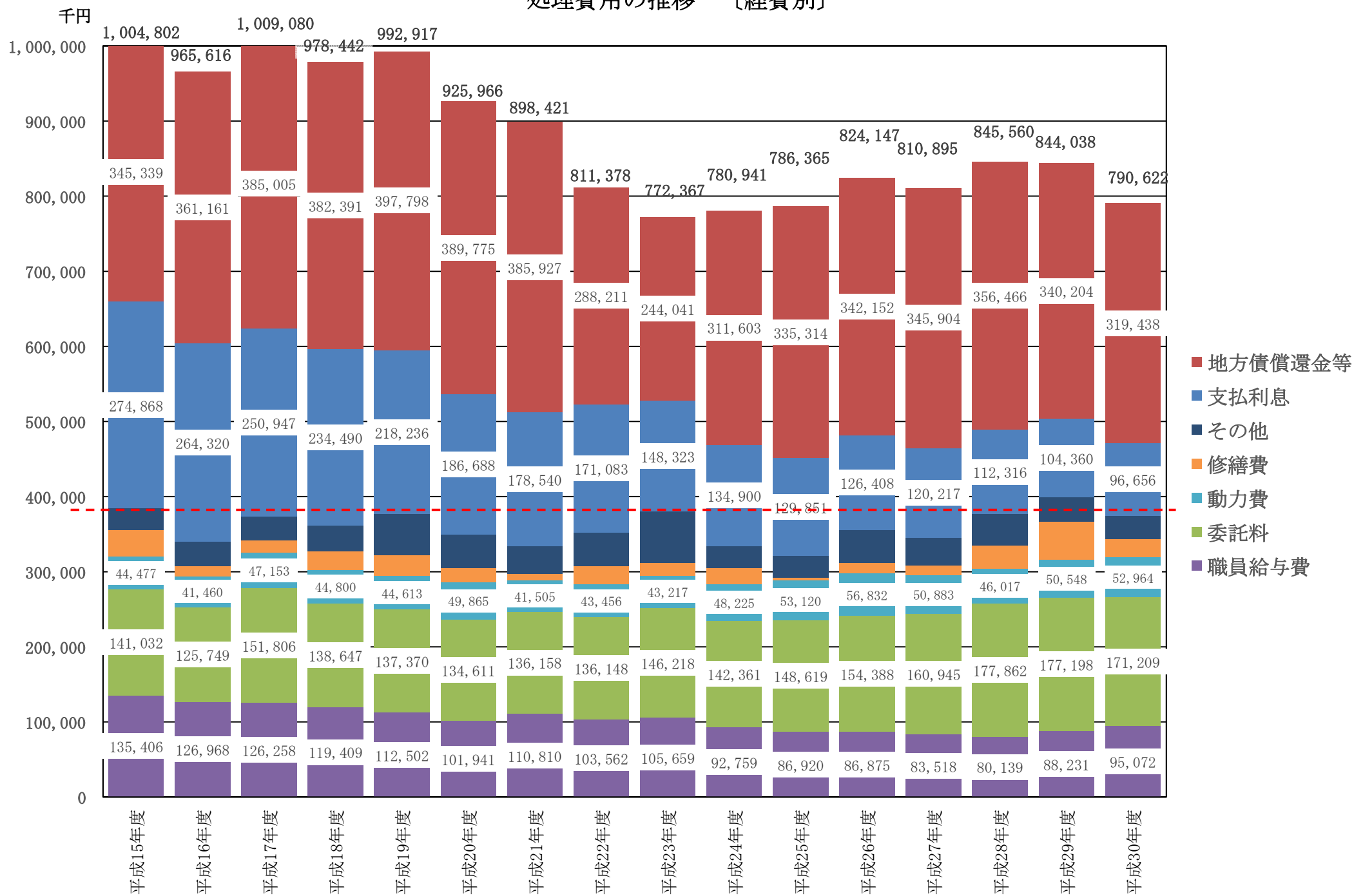
平成31年3月31日現在

順	団体名	住民基本 台帳人口 (人)	公共下水道 処理人口 (人)	公共下水道 (人口) 普及率	接続 人口 (人)	公共下水道 接続 人口割合
1	志木市	76,365	76,035	99.6%	74,911	98.1%
2	富士見市	111,463	109,691	98.4%	108,701	97.5%
3	朝霞市	140,218	136,818	97.6%	135,020	96.3%
4	和光市	82,876	80,350	97.0%	79,726	96.2%
5	狭山市	151,259	145,919	96.5%	143,786	95.1%
6	蕨市	75,254	72,021	95.7%	71,343	94.8%
7	新座市	165,372	157,557	95.3%	155,369	94.0%
8	所沢市	343,912	323,645	94.1%	318,316	92.6%
9	ふじみ野市	114,240	107,202	93.8%	104,331	91.3%
10	草加市	248,813	230,514	92.6%	225,952	90.8%
11	さいたま市	1,306,079	1,217,816	93.2%	1,182,500	90.5%
12	三芳町	38,193	35,897	94.0%	34,473	90.3%
13	戸田市	139,770	127,457	91.2%	125,348	89.7%
14	入間市	148,297	131,197	88.5%	127,694	86.1%
15	春日部市	234,246	206,387	88.1%	199,010	85.0%
16	川越市	353,078	303,981	86.1%	297,845	84.4%
17	川口市	604,675	527,506	87.2%	499,365	82.6%
18	越谷市	343,383	287,705	83.8%	275,958	80.4%
19	上尾市	228,539	188,479	82.5%	181,856	79.6%
20	吉川市	72,877	60,274	82.7%	57,905	79.5%
21	桶川市	75,388	60,913	80.8%	56,676	75.2%
22	北本市	66,468	49,177	74.0%	48,932	73.6%
23	鴻巣市	118,512	91,934	77.6%	87,006	73.4%
24	三郷市	141,765	117,371	82.8%	103,954	73.3%
25	坂戸鶴ヶ島組合	170,979	130,827	76.5%	124,818	73.0%
26	伊奈町	44,740	33,592	75.1%	31,800	71.1%
27	八潮市	91,148	69,440	76.2%	63,578	69.8%
28	宮代町	33,971	24,767	72.9%	23,578	69.4%
29	蓮田市	61,817	45,392	73.4%	42,108	68.1%
30	飯能市	79,650	55,822	70.1%	53,385	67.0%
31	白岡市	52,477	36,059	68.7%	34,516	65.8%
32	久喜市	153,407	105,930	69.1%	100,438	65.5%
33	杉戸町	45,004	31,500	70.0%	28,634	63.6%
34	嵐山町	17,951	12,020	67.0%	10,609	59.1%
35	松伏町	29,374	20,157	68.6%	17,332	59.0%
36	毛呂山越生鳩山組合	59,279	37,788	63.7%	34,282	57.8%
37	日高市	55,933	33,352	59.6%	31,609	56.5%
38	秩父市	62,513	35,238	56.4%	34,066	54.5%
39	深谷市	143,512	84,363	58.8%	76,331	53.2%
40	滑川町	19,145	10,358	54.1%	10,054	52.5%
41	皆野長瀨組合	16,821	10,607	63.1%	8,753	52.0%
42	行田市	81,187	44,872	55.3%	41,333	50.9%
43	本庄市	78,082	45,716	58.5%	39,607	50.7%
44	川島町	20,189	10,317	51.1%	9,968	49.4%
45	東松山市	90,207	41,845	46.4%	41,097	45.6%
46	小川町	29,938	15,344	51.3%	12,682	42.4%
47	熊谷市	197,243	88,619	44.9%	82,761	42.0%
48	加須市	113,165	54,746	48.4%	47,570	42.0%
49	幸手市	51,225	23,782	46.4%	19,433	37.9%
50	羽生市	54,958	20,036	36.5%	17,966	32.7%
51	横瀬町	8,272	3,204	38.7%	2,642	31.9%
52	吉見町	19,064	4,929	25.9%	4,060	21.3%
53	寄居町	33,573	8,287	24.7%	6,992	20.8%
54	神川町	13,646	1,718	12.6%	959	7.0%
55	上里町	31,017	4,800	15.5%	2,098	6.8%
56	美里町	11,217	800	7.1%	190	1.7%
57	ときがわ町	11,199	0	0.0%	0	0.0%
58	小鹿野町	11,599	0	0.0%	0	0.0%
59	東秩父村	2,790	0	0.0%	0	0.0%

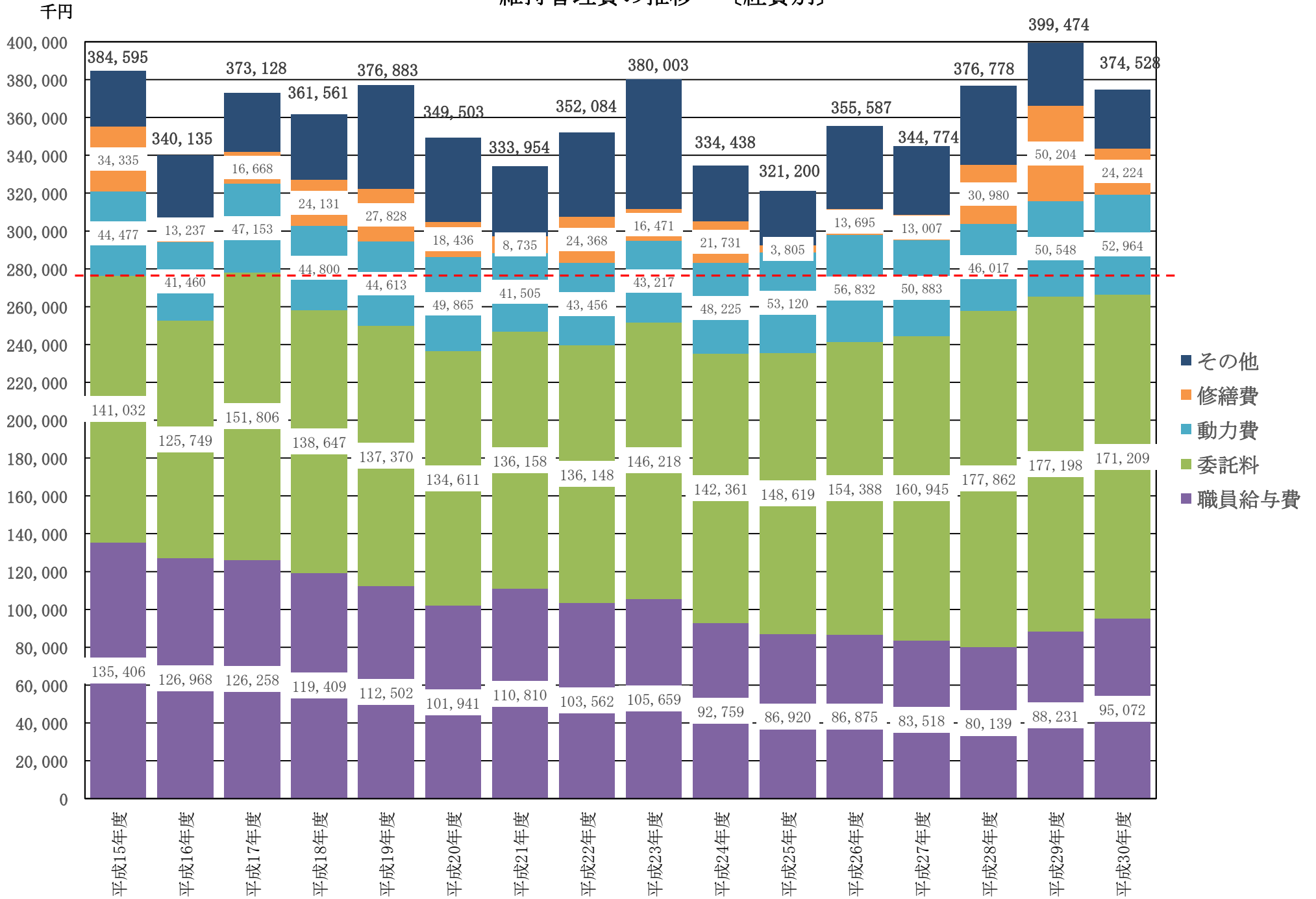
公共下水道接続人口割合 (平成31年3月31日現在)



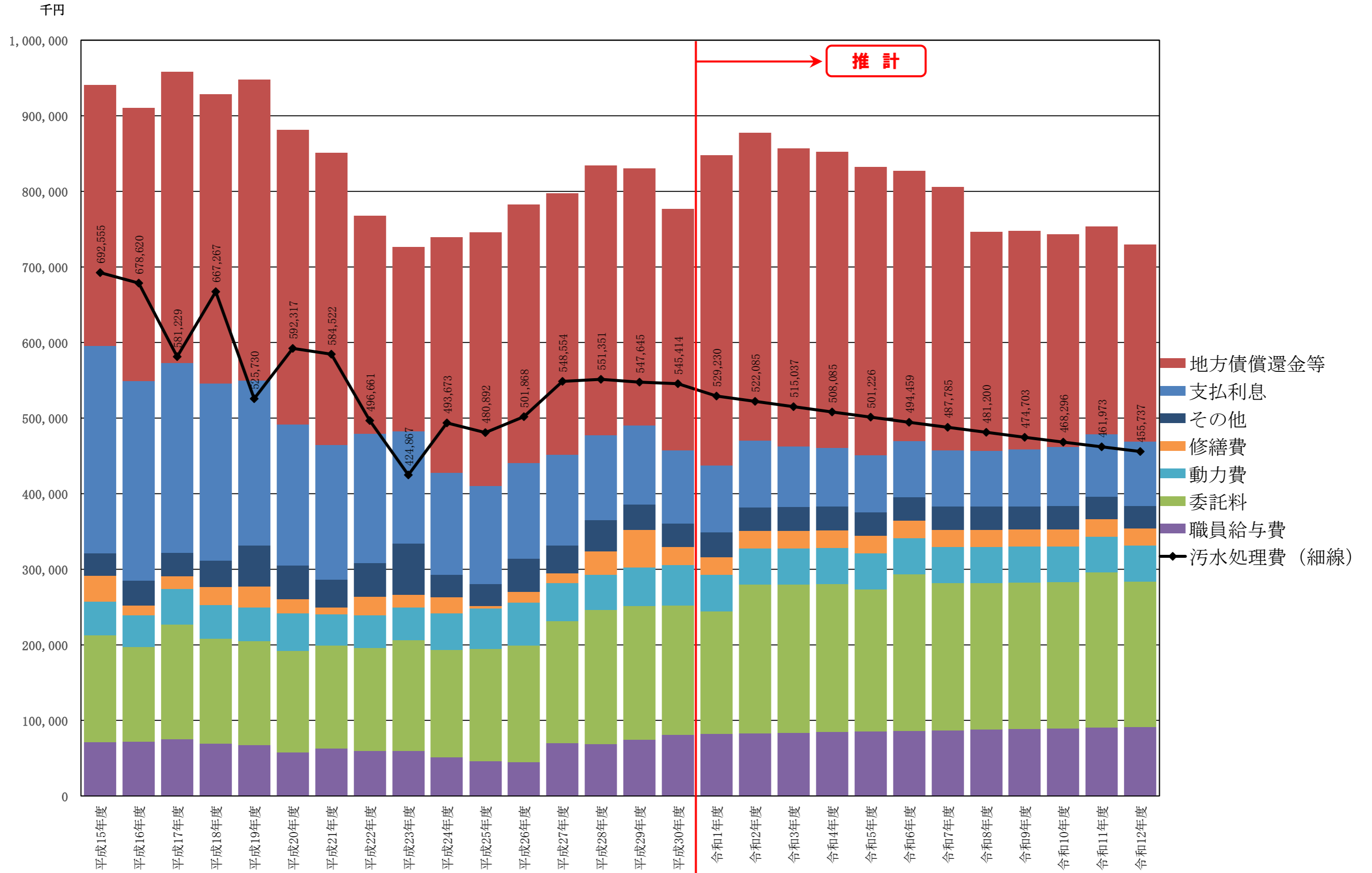
処理費用の推移〔経費別〕



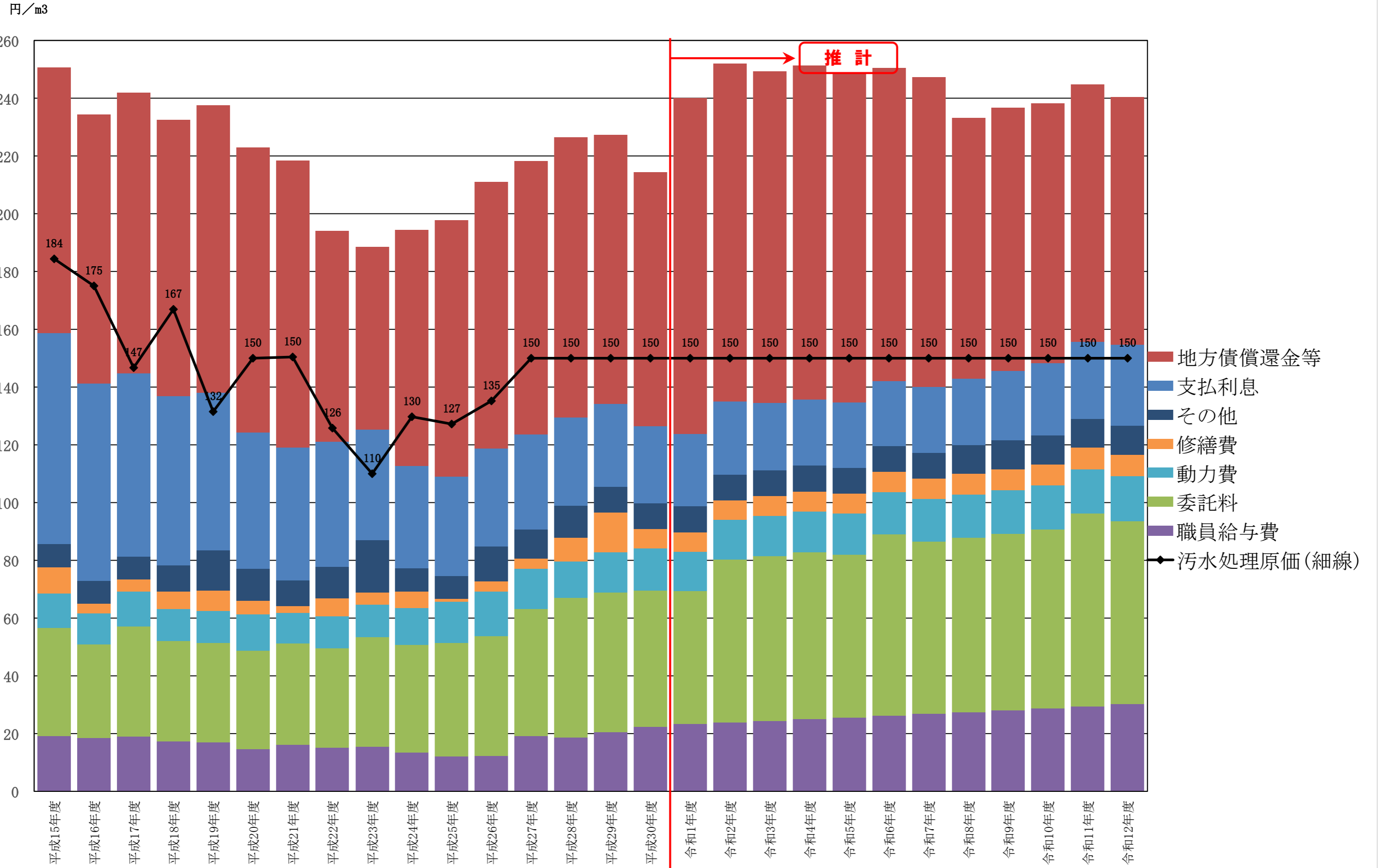
維持管理費の推移〔経費別〕



処理費用の推移〔経費別〕



1m3あたりの処理原価〔経費別〕



上下水道料金早見表

(2か月ごとの検針につき)【税抜き】

上段：現行
下段：改定案

■■改定率 60%増の場合■■

使用水量	水道料金	下水道使用料	合計
0m3	1,960円	1,400円	3,360円
		2,240円	4,200円
1m3	2,030円	1,400円	3,430円
		2,240円	4,270円
2m3	2,100円	1,400円	3,500円
		2,240円	4,340円
3m3	2,170円	1,400円	3,570円
		2,240円	4,410円
4m3	2,240円	1,400円	3,640円
		2,240円	4,480円
5m3	2,310円	1,400円	3,710円
		2,240円	4,550円
6m3	2,380円	1,400円	3,780円
		2,240円	4,620円
7m3	2,450円	1,400円	3,850円
		2,240円	4,690円
8m3	2,520円	1,400円	3,920円
		2,240円	4,760円
9m3	2,590円	1,400円	3,990円
		2,240円	4,830円
10m3	2,660円	1,400円	4,060円
		2,240円	4,900円
11m3	2,730円	1,400円	4,130円
		2,240円	4,970円
12m3	2,800円	1,400円	4,200円
		2,240円	5,040円
13m3	2,870円	1,400円	4,270円
		2,240円	5,110円
14m3	2,940円	1,400円	4,340円
		2,240円	5,180円
15m3	3,010円	1,400円	4,410円
		2,240円	5,250円
16m3	3,080円	1,400円	4,480円
		2,240円	5,320円
17m3	3,150円	1,400円	4,550円
		2,240円	5,390円
18m3	3,220円	1,400円	4,620円
		2,240円	5,460円
19m3	3,290円	1,400円	4,690円
		2,240円	5,530円
20m3	3,360円	1,400円	4,760円
		2,240円	5,600円
21m3	3,500円	1,480円	4,980円
		2,370円	5,870円
22m3	3,640円	1,560円	5,200円
		2,500円	6,140円
23m3	3,780円	1,640円	5,420円
		2,630円	6,410円
24m3	3,920円	1,720円	5,640円
		2,760円	6,680円
25m3	4,060円	1,800円	5,860円
		2,890円	6,950円
26m3	4,200円	1,880円	6,080円
		3,020円	7,220円
27m3	4,340円	1,960円	6,300円
		3,150円	7,490円
28m3	4,480円	2,040円	6,520円
		3,280円	7,760円
29m3	4,620円	2,120円	6,740円
		3,410円	8,030円
30m3	4,760円	2,200円	6,960円
		3,540円	8,300円
31m3	4,900円	2,280円	7,180円
		3,670円	8,570円
32m3	5,040円	2,360円	7,400円
		3,800円	8,840円
33m3	5,180円	2,440円	7,620円
		3,930円	9,110円
34m3	5,320円	2,520円	7,840円
		4,060円	9,380円
35m3	5,460円	2,600円	8,060円
		4,190円	9,650円

使用水量	水道料金	下水道使用料	合計
36m3	5,600円	2,680円	8,280円
		4,320円	9,920円
37m3	5,740円	2,760円	8,500円
		4,450円	10,190円
38m3	5,880円	2,840円	8,720円
		4,580円	10,460円
39m3	6,020円	2,920円	8,940円
		4,710円	10,730円
40m3	6,160円	3,000円	9,160円
		4,840円	11,000円
41m3	6,325円	3,090円	9,415円
		4,990円	11,315円
42m3	6,490円	3,180円	9,670円
		5,140円	11,630円
43m3	6,655円	3,270円	9,925円
		5,290円	11,945円
44m3	6,820円	3,360円	10,180円
		5,440円	12,260円
45m3	6,985円	3,450円	10,435円
		5,590円	12,575円
46m3	7,150円	3,540円	10,690円
		5,740円	12,890円
47m3	7,315円	3,630円	10,945円
		5,890円	13,205円
48m3	7,480円	3,720円	11,200円
		6,040円	13,520円
49m3	7,645円	3,810円	11,455円
		6,190円	13,835円
50m3	7,810円	3,900円	11,710円
		6,340円	14,150円
51m3	7,975円	3,990円	11,965円
		6,490円	14,465円
52m3	8,140円	4,080円	12,220円
		6,640円	14,780円
53m3	8,305円	4,170円	12,475円
		6,790円	15,095円
54m3	8,470円	4,260円	12,730円
		6,940円	15,410円
55m3	8,635円	4,350円	12,985円
		7,090円	15,725円
56m3	8,800円	4,440円	13,240円
		7,240円	16,040円
57m3	8,965円	4,530円	13,495円
		7,390円	16,355円
58m3	9,130円	4,620円	13,750円
		7,540円	16,670円
59m3	9,295円	4,710円	14,005円
		7,690円	16,985円
60m3	9,460円	4,800円	14,260円
		7,840円	17,300円
61m3	9,625円	4,905円	14,530円
		8,010円	17,635円
62m3	9,790円	5,010円	14,800円
		8,180円	17,970円
63m3	9,955円	5,115円	15,070円
		8,350円	18,305円
64m3	10,120円	5,220円	15,340円
		8,520円	18,640円
65m3	10,285円	5,325円	15,610円
		8,690円	18,975円
66m3	10,450円	5,430円	15,880円
		8,860円	19,310円
67m3	10,615円	5,535円	16,150円
		9,030円	19,645円
68m3	10,780円	5,640円	16,420円
		9,200円	19,980円
69m3	10,945円	5,745円	16,690円
		9,370円	20,315円
70m3	11,110円	5,850円	16,960円
		9,540円	20,650円

使用水量	水道料金	下水道使用料	合計
71m3	11,275円	5,955円	17,230円
		9,710円	20,985円
72m3	11,440円	6,060円	17,500円
		9,880円	21,320円
73m3	11,605円	6,165円	17,770円
		10,050円	21,655円
74m3	11,770円	6,270円	18,040円
		10,220円	21,990円
75m3	11,935円	6,375円	18,310円
		10,390円	22,325円
76m3	12,100円	6,480円	18,580円
		10,560円	22,660円
77m3	12,265円	6,585円	18,850円
		10,730円	22,995円
78m3	12,430円	6,690円	19,120円
		10,900円	23,330円
79m3	12,595円	6,795円	19,390円
		11,070円	23,665円
80m3	12,760円	6,900円	19,660円
		11,240円	24,000円
81m3	12,925円	7,005円	19,930円
		11,410円	24,335円
82m3	13,090円	7,110円	20,200円
		11,580円	24,670円
83m3	13,255円	7,215円	20,470円
		11,750円	25,005円
84m3	13,420円	7,320円	20,740円
		11,920円	25,340円
85m3	13,585円	7,425円	21,010円
		12,090円	25,675円
86m3	13,750円	7,530円	21,280円
		12,260円	26,010円
87m3	13,915円	7,635円	21,550円
		12,430円	26,345円
88m3	14,080円	7,740円	21,820円
		12,600円	26,680円
89m3	14,245円	7,845円	22,090円
		12,770円	27,015円
90m3	14,410円	7,950円	22,360円
		12,940円	27,350円
91m3	14,575円	8,055円	22,630円
		13,110円	27,685円
92m3	14,740円	8,160円	22,900円
		13,280円	28,020円
93m3	14,905円	8,265円	23,170円
		13,450円	28,355円
94m3	15,070円	8,370円	23,440円
		13,620円	28,690円
95m3	15,235円	8,475円	23,710円
		13,790円	29,025円
96m3	15,400円	8,580円	23,980円
		13,960円	29,360円
97m3	15,565円	8,685円	24,250円
		14,130円	29,695円
98m3	15,730円	8,790円	24,520円
		14,300円	30,030円
99m3	15,895円	8,895円	24,790円
		14,470円	30,365円
100m3	16,060円	9,000円	25,060円
		14,640円	30,700円

上下水道料金

(2か月ごとの検針につき)【税抜き】

