

4 資料編

(1) ごみ処理関係データ

表1-1 過去5年間における旧市町村区域別ごみの排出量経過

年度	行政区分	人口 (人)	世帯数 (世帯)	可燃ごみ (t)	不燃ごみ (t)	資源ごみ (t)			排出合計 (t)	1日当たり (t)	1日1人当たり (g)
						カン・ビン	紙・布類	ペットボトル			
R1	秩父地区	51,627	22,125	16,597.83	1,738.71	297.93	858.29	57.63	19,550.39	53.56	1,037.5
	吉田地区	4,574	1,880	1,010.62	100.06	40.74	54.94	9.27	1,215.63	3.33	728.1
	大滝地区	646	377	278.60	23.54	15.56	18.10	1.09	336.89	0.92	1,428.8
	荒川地区	4,820	2,006	1,107.09	120.98	42.87	133.36	6.08	1,410.38	3.86	801.7
	秩父市計	61,667	26,388	18,994.14	1,983.29	397.10	1,064.69	74.07	22,513.29	61.68	1,000.2
R2	秩父地区	51,109	22,234	16,404.97	1,910.19	276.33	1,173.38	56.06	19,820.93	54.30	1,062.5
	吉田地区	4,445	1,863	1,068.13	111.81	43.66	133.33	9.19	1,366.12	3.74	842.0
	大滝地区	585	330	343.88	23.47	15.59	18.55	1.05	402.54	1.10	1,885.2
	荒川地区	4,690	1,989	1,031.01	134.92	39.04	127.80	6.12	1,338.89	3.67	782.1
	秩父市計	60,829	26,416	18,847.99	2,180.39	374.62	1,453.06	72.42	22,928.48	62.82	1,032.7
R3	秩父地区	50,360	22,211	15,837.71	1,670.62	243.40	1,086.75	57.09	18,895.57	51.77	1,028.0
	吉田地区	4,380	1,867	1,078.82	97.72	45.33	126.63	9.19	1,357.69	3.72	849.2
	大滝地区	568	320	369.55	19.35	14.02	17.83	0.99	421.74	1.16	2,034.2
	荒川地区	4,571	1,975	956.75	122.68	38.11	121.80	6.17	1,245.51	3.41	746.5
	秩父市計	59,879	26,373	18,242.83	1,910.37	340.86	1,353.01	73.44	21,920.51	60.06	1,003.0
R4	秩父地区	49,652	22,168	15,913.72	1,546.15	237.90	1,025.44	59.54	18,782.75	51.46	1,036.4
	吉田地区	4,248	1,838	1,142.55	100.40	43.29	117.44	9.48	1,413.16	3.87	911.4
	大滝地区	546	306	337.12	22.56	12.88	18.31	1.12	391.99	1.07	1,966.9
	荒川地区	4,446	1,941	1,027.27	95.25	38.53	112.07	6.22	1,279.34	3.51	788.4
	秩父市計	58,892	26,253	18,420.66	1,764.36	332.60	1,273.26	76.36	21,867.24	59.91	1,017.3
R5	秩父地区	48,915	22,142	15,129.78	1,352.24	221.49	846.36	59.48	17,609.35	48.11	983.0
	吉田地区	4,102	1,800	1,001.74	91.05	41.19	105.15	9.56	1,248.69	3.41	831.0
	大滝地区	521	295	301.49	20.57	12.09	16.21	1.17	351.53	0.96	1,843.0
	荒川地区	4,268	1,880	986.60	97.21	34.27	105.96	5.83	1,229.87	3.36	788.0
	秩父市計	57,806	26,117	17,419.61	1,561.07	309.04	1,073.68	76.04	20,439.44	56.00	968.7

図1-1 2023（令和5）年度 市におけるごみ処理フローチャート

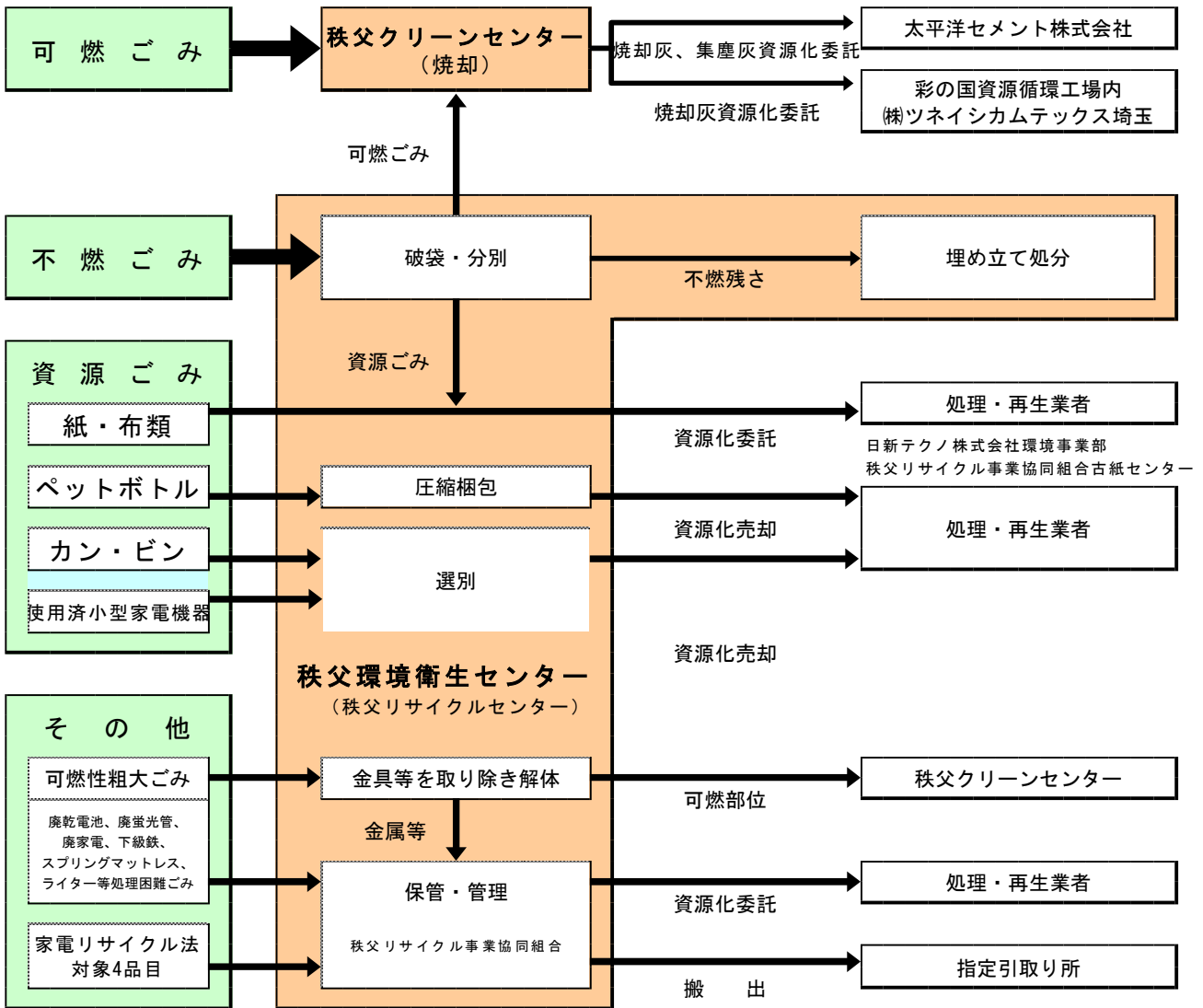


図1-2 過去5年間における年間ごみ総排出量及び1日1人当たり排出量の推移

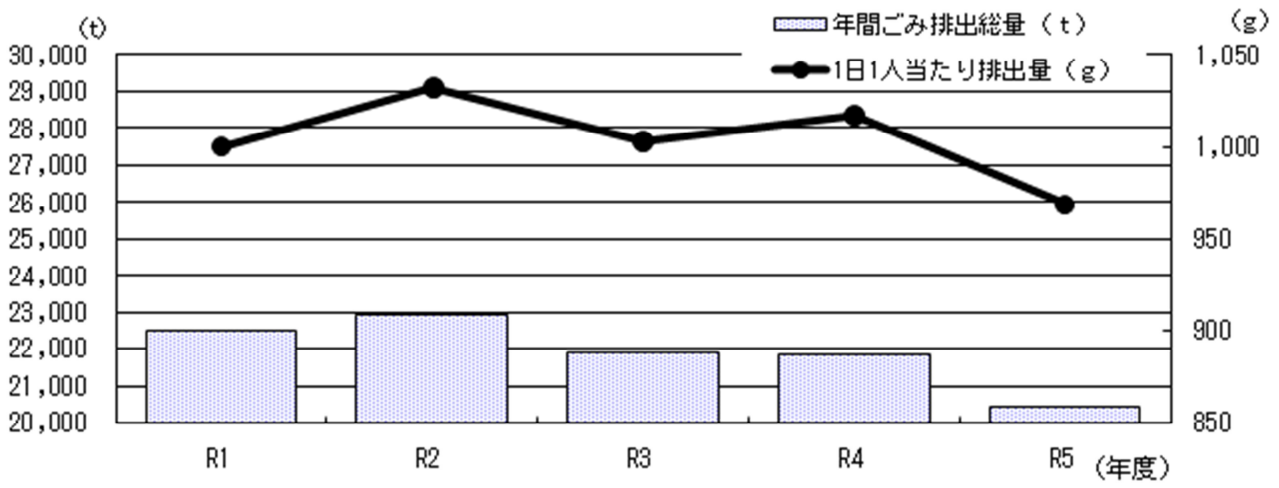


表 1 - 2 2023（令和 5）年度月別不法投棄ごみ回収量詳細

	クリーン センター (kg)	環境衛生 センター (kg)	合計 (kg)	監視業務 日数
4 月	600	570	1,170	20
5 月	910	410	1,320	20
6 月	2,030	520	2,550	19
7 月	1,820	390	2,210	17
8 月	560	510	1,070	21
9 月	960	370	1,330	20
10 月	2,070	460	2,530	21
11 月	850	520	1,370	20
12 月	750	420	1,170	20
1 月	650	320	970	19
2 月	520	340	860	20
3 月	410	280	690	21
計	12,130	5,110	17,240	238

表 1 - 3 2023（令和 5）年度不法投棄家電リサイクル法対象品回収量

	テレビ	エアコン	冷蔵庫	洗濯機	計
計	10	1	4	4	19

図 1 - 3 2023 (令和 5) 年度月別不法投棄ごみ総回収量

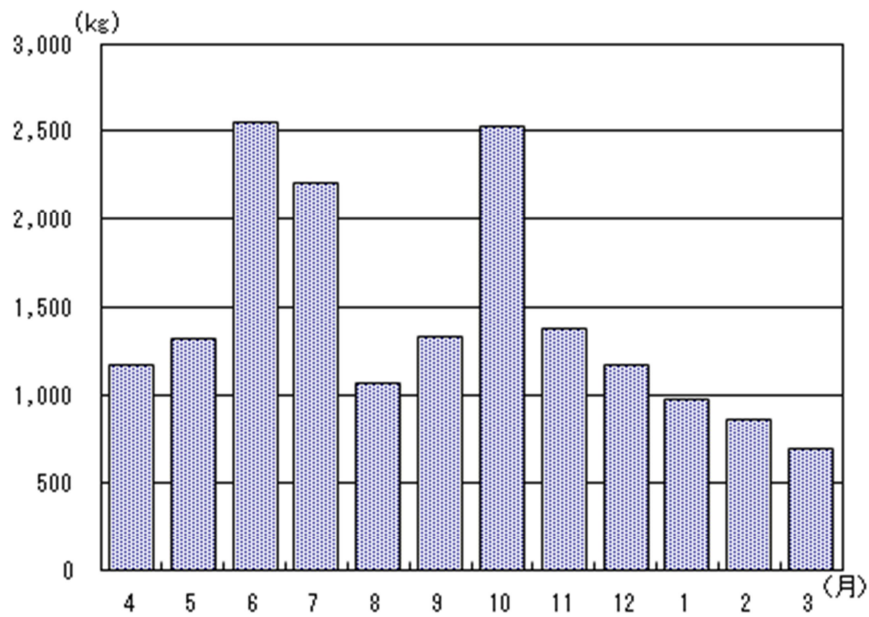


表 1 - 4 2023 (令和 5) 年度資源回収支援事業実績

	単価 (1kg当り)	実施団体	回収量 (kg)	交付金額 (円)
報奨金	5円	70団体	615,940	3,079,700
	1円	各町会	1,572,250	2,312,950
	10円			
助成金	1円	2団体	623,708	623,708