



## 理念

安心・安全・満足 を地域住民の皆さんに

## 基本方針

1. 私達は、心温かな快適で安らぎのある療養環境を患者さん方に提供するように努めます。
2. 私達は、患者さん方に分かり易い説明を心がけ、患者さん方から信頼されるように努めます。
3. 私達は、地域の中核病院であることを十分自覚し、地域医療に携わる多くの方々と密接に連携するように努めます。
4. 私達は、地域に開かれた病院作りを目指し、健全経営の維持に努めます。



# 自衛消防訓練を実施しました！



1月23日に自衛消防訓練を実施しました。当訓練は、火災発生時に人命の安全確保を最優先させる避難方法等の検証、ならびに防火や初期消火に関する知識を習得することを目的に年に2回行っています。

今回の訓練は、夜間に南館4階病棟から出火した想定で行われ、火災発生時における通報、初期消火および避難誘導について、職員がそれぞれ仮想患者役、現場指揮者役、救助・応援者役となって訓練を行いました。同時に南館4階から救助袋を使用して避難する訓練も行いました。また、取扱い訓練として消火用散水栓も実際に操作し、秩父消防署管理指導課の指導により、消火器の取り扱いについても訓練を行いました。



訓練終了後には秩父消防署管理指導課長より指導講評として、訓練を通して防火の意識を高めること、消火設備の再確認を行うこと、医療器具等のコンセント部分で起きやすいトラッキング現象が原因で起こる火災への注意喚起のお話がありました。

訓練から緊急時対応の再確認、現状の課題を把握し、万が一に備えて改善してまいります。

今後も、定期訓練や消防設備の定期点検を行い、病院の安心と安全の向上に努めてまいります。

## Contents 外来受診の流れをご案内します・診療科紹介 ほか

発行：秩父市立病院

(発行責任者：病院長 島村 寿男)

〒368-0025

埼玉県 秩父市 桜木町 8-9

TEL 0494-23-0611

FAX 0494-23-0650

E-mail byoin@city.chichibu.lg.jp

秩父市立病院  
ホームページ



### ■ アクセス

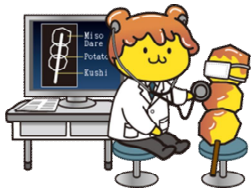


- 電車をご利用の場合  
秩父鉄道「秩父駅」下車徒歩10分  
西武鉄道「西武秩父駅」下車徒歩20分



- 路線バス(西武観光バス)をご利用の場合  
小鹿野線、秩父吉田線、久那線  
「市立病院」バス停下車徒歩0分

# 外来受診の流れをご案内します



市立病院の外来を受診される場合の受付から受診、会計までの一般的な流れをご案内します。

## 外来受付時間

月曜日～金曜日 8時～12時  
 第2・4土曜日 8時～11時30分  
 ※ 診療科等により異なります。  
 詳しくは4P「外来担当医師一覧」をご覧ください。

初診の方

紹介状をお持ちの方

過去に受診歴のない診療科を受診される方

受診から3か月経過している診療科を受診される方

予約されている方

3か月以内に受診した診療科を受診される方

本館1階受付窓口



本館1階自動再来受付機



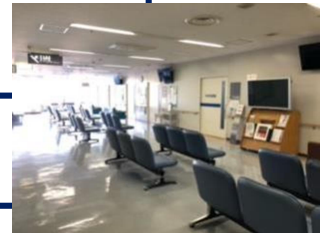
健康保険証等を毎月初回受診時にご提示ください。  
 マイナンバーカードで受付をされた方は受付窓口にお声掛けください。



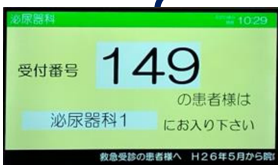
外来基本票はファイルに入れてお渡しします。



診察券、受付票、外来基本票を受け取り、受診する外来待合ロビーでお待ちください。



液晶モニターでご自分の受付番号が呼び出されましたら、診察室にお入りください。



診察終了後、本館1階会計窓口にあるカゴへ外来基本票を出して、会計待合ロビーでお待ちください。



外来基本票・処方せんはファイルに入れたまま出してください。

液晶モニターにご自分の受付番号が表示されましたら、会計窓口または自動精算機でお支払いください。処方せんがある場合は、会計後にお渡しいたします。



診療内容や検査等によって異なる場合があります。  
 ご不明な点等ございましたらお気軽に医療スタッフにお声掛けください。

## information



現在、医師不足により、内科の初診の制限をさせていただいております。  
 内科・循環器内科・消化器内科につきましては、紹介状をお持ちの方のみの診察となります。  
 ご不便をおかけしますが、ご理解とご協力をよろしくお願いいたします。



## 外科

市立病院の診療科や各部門を数回にわけて紹介します。

外科系疾患の患者さんに外来・入院診療、手術、検査等を行っています。当科で手術を行っている疾患としては、胃癌、結腸・直腸（大腸）癌、肝癌、胆管・胆嚢癌、乳癌などの悪性疾患、および胆嚢・胆管結石、鼠径ヘルニア、急性虫垂炎や消化管穿孔による腹膜炎などの腹部の手術を要する良性急性・慢性疾患・腹部外傷等です。腹腔鏡下の手術は患者さんへの負担が少なく、当科では胆嚢疾患、虫垂炎、胃・十二指腸潰瘍、胃癌、大腸癌に対して行っています。悪性疾患に対する抗がん剤治療については、主に外来で施行しています。

### 予約外来

乳腺外来 第1・3・5金曜日／化学療法外来 月曜日午前・月2回



## 整形外科

整形外科一般を扱い、治療は、現在の整形外科学で標準と考えられる方針に準ずるよう心がけています。外来診療は再診患者様が非常に多いため予約制としており、紹介状をお持ちの方も待ち時間を少なくするようにしています。予約のない場合でも診察はお受けしますが、手術のため診察希望をお受けできないことがあります。義肢装具療法も特殊なもの以外は対応しています（火・水曜日）。脊椎、膝・股関節などの変性疾患に対する手術療法や高次の検査・治療が必要な場合、大学病院などの医療機関への紹介も積極的に行っています。入院では、主に外傷に対する手術療法を行っており、包括ケア病棟への転科により長期間の入院・リハビリテーションを行っています。

## 泌尿器科

外来診療は、予約制度を取り入れており、予約外来と予約外外来を分けることで、患者さんの待ち時間の短縮に努めています。取り扱う疾患としては、泌尿器科悪性腫瘍、排尿障害、尿路感染症等を中心に泌尿器科全般にわたり、必要に応じて入院で治療します。手術は、内視鏡手術を中心に、一般的な泌尿器科手術のほとんどが可能です。末期腎不全に対する透析療法を行っており、血液透析療法と腹膜透析療法の選択ができます。また、患者さんの希望により、セカンドオピニオンを含む高次医療施設への紹介も積極的に行っています。地域に根ざした泌尿器科を目指し、日々努力しています。

## 脳神経外科

常勤医師の確保に努めておりますが、現在は非常勤医師による外来診療のみとなっております。脳と神経系に発生した手術を要する疾患または手術する可能性の高い疾患を多く扱っています。取り扱う疾患としては、頭部外傷、脳腫瘍、脳血管障害、先天奇形などですが、ほかに三叉神経痛、顔面ケイレン、てんかんなども扱っています。診断や治療から術後の追跡まで行っています。当科では、重症患者さん、つまり生命に直接関係する危険のある方や意識障害を生じて来院される患者さんも多いため、素早い対応に努めています。



## 市立病院建設準備室が新設されました

市立病院の建替えについて早急に検討を開始するため、令和6年1月1日付けで市保健医療部内に「市立病院建設準備室」を新設しました。今後、市立病院建設準備室を中心に、市全体で検討を進めていきます。

※ 予告無く担当医が変更となる場合があります。ご了承ください。

科目	月	火	水	木	金	土
内科	森 詩織 堤 健	福岡 なつみ 勅使河原 正敏	荻野 太郎	石嶋 貴	田中 健丈 金子 桃刀 勅使河原 正敏	(交代制)
		【総合診療科】 加藤 寿	【総合診療科】 神山 英範	【総合診療科】 加藤 寿		【心療内科】 岡田 奈緒子
循環器内科	(休診)	はい 裴 賢哲	佐藤 純一	渡辺 雄也 第3週 AM 中埜 信太郎	(休診)	(休診)
消化器内科	中原 守康	(休診)	(休診)	中原 守康	(休診)	(休診)
外科	木村 恭彰 第2.4週 鈴木 浩一	福岡 謙徳	木村 恭彰	福岡 謙徳	木村 恭彰 第1.3.5週 鈴木 康治郎	(交代制)
泌尿器科	濱野 達也 10:00~ 川口 拓也	川口 拓也 10:00~ 濱野 達也	縣 知弘 10:00~ 濱野 達也	濱野 達也 10:00~ 川口 拓也	山口 将和 10:00~ 川口 拓也	(交代制)
整形外科	大坪 隆	大坪 隆	大坪 隆	郡山 貴也	郡山 貴也	(交代制)
脳神経外科	川沼 清一	(休診)	(休診)	(交代制)	川沼 清一	月1回 栗原 淳
小児科	猪野 直美 黒沢 大樹	猪野 直美 太田 充彦	猪野 直美 黒沢 大樹	黒沢 大樹 清水 春香	猪野 直美 黒沢 大樹	猪野 直美 黒沢 大樹

■ 上記以外の予約外来

内科	心臓血管	奇数月の金曜日午後
	神経内科	第2木曜日午後
	心療内科	第2・4土曜日午前
	リウマチ膠原病	毎週水曜日午前
小児科	内分泌	第1・3火曜日午後
	神経内科	第1水曜日午後
		金曜日午後・月1回
	心臓	第2・3・4木曜日午後
	アレルギー	木曜日午後・月1回
	子どもの心	毎週水曜日午後
	小児外科	毎週火曜日午後
乳腺	第1・3・5週の金曜日の午前	
化学療法	第2・4週の月曜日の午前	

予約外来は事前に診察の上、予約が必要です。  
予約方法等詳細はお問い合わせください。  
また、予告無く変更となる場合があります。ご了承ください。

■ 外来受付時間

平日（月曜日～金曜日）午前8時から正午まで		
以下の診療科は受付時間が異なります。		
整形外科	午前11時00分まで	
外科、泌尿器科	午前11時30分まで	
循環器内科	火・水・木曜日	正午まで
	第3木曜日	午前11時まで
脳神経外科	月・金曜日	午前11時30分まで
	火曜日	午前11時まで
	水・木曜日	正午まで
第2・4土曜日 午前8時から午前11時30分まで		

■ 休診日

日曜日・祝日、第1・3・5土曜日 及び12月29日～1月3日
-----------------------------------

予約外の患者さんは、診察のほか検査などで長時間お待ちいただくことがあります。時間に余裕を持ってお越しください。



面会について

院内感染防止のため、当面の間、ご面会はお断りいたします。また、病院からの特別な要請がない限り病棟内への立ち入りを禁止いたします。生活用品などの受け渡しは下記のとおりとさせていただきます。

【受け渡し可能時間】月曜日15時～16時の間 木曜日15時15分～16時の間（祝日および年末年始は除く）

【受け渡し方法】階正面玄関の受付にお申し出ください。スタッフが荷物を交換します。

ご理解ご協力をお願いいたします。入館の際はマスクの着用及び手指消毒の徹底をお願いします。