

先端産業分野への事業参入にチャレンジする

事業者の皆様へ

秩父市先端産業育成補助金

秩父市では、市内事業者の先端産業分野への事業参入を促進し、地域における先端産業の育成を図るため、補助制度を設けています。是非、ご活用ください！

補助対象事業

未来に向かって成長が見込まれる先端産業のうち、

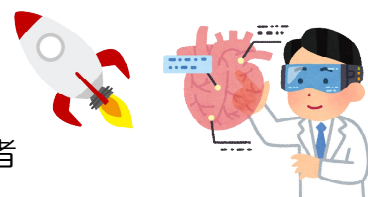
- ①ドローン、②航空宇宙、③自動走行システム、
④医療福祉分野、⑤次世代エネルギー、⑥ロボット・AI(人工知能)
に関する新技術・新製品の研究開発等。



補助対象事業	対象となる取り組みの具体例
①ドローン	ドローンの機体部品、ドローンポートの開発 等
②航空宇宙	ロケット燃料、小型衛星の部品、宇宙探索機器の開発 等
③自動走行システム	自動走行車の部品の開発、自動走行車のセンサーシステム開発 等
④医療福祉分野	遠隔医療に関するIoT機器の開発、バイオテクノロジーの研究 等
⑤次世代エネルギー	水素の水分解装置、燃料電池車、蓄電池、太陽電池薄膜の開発 等
⑥ロボット・AI(人工知能)	ロボットの制御プログラムにAIを活用した業務用ロボット 等

補助対象者

1. 市内に事業所を有する中小企業者
2. 上記「1.」と連携して補助対象事業に取り組む中小企業者



補助対象経費

原材料費、加工費、委託費、機械装置費、技術導入費、運搬費等

補助金額 上限100万円（補助率2/3）

申請方法

事業着手前に、交付申請書へ関係書類を添えて申請してください。

審査のうえ、補助対象事業を決定します。

※予算に限りがあるため、年度途中で受付を終了する場合があります。

▼詳しくは下記の**HP**をご覧ください♪

<http://www.city.chichibu.lg.jp/7042.html#itemid16179>

※QRコード→



■問い合わせ先■

秩父市役所 産業観光部 先端技術推進課

秩父市熊木町8-15 秩父市歴史文化伝承館3階

電話:0494-21-5522 FAX:0494-25-0136

メール:sentan@city.chichibu.lg.jp

