



令和8年度 秩父川瀬祭が開催されます！

【strong point/ここが言いたい！】

秩父神社の夏祭りである「川瀬祭」が7月19日（日）、20日（月・祝）の2日間開催されます。今年は日曜祝日開催となるため、多くの人出が予想されます。主な内容は下記のとおりです。

■7月19日（日）

- | | |
|------------|-------------------------|
| 11時～22時頃まで | 各町会山車曳行 |
| 19時～ | 天王柱御遷霊の儀（秩父神社境内） |
| 19時30分～20時 | 奉納花火打ち上げ
（打上場所：羊山公園） |



昨年7月19日秩父神社境内の様子

■7月20日（月・祝）

- | | |
|-----------|--|
| 9時～22時頃まで | 各町会山車曳行 |
| 11時～ | 御神輿御進発（秩父神社より御神輿が荒川に向けて出発） |
| 12時15分頃 | 番場屋台・宮側屋台・東町屋台・熊木笠鉾・道生笠鉾の5町曳き別れ
（本町交差点） |
| 12時30分頃 | 神輿洗いの儀（川瀬斎場） |
| 13時～ | 川瀬斎場祭（川瀬斎場） |
| 20時20分頃 | 上町笠鉾・中町笠鉾・本町屋台の3町曳き別れ（旧ベスト電器前） |
| 20時50分頃 | 上町笠鉾・道生笠鉾の兄弟笠鉾曳き別れ（旧ベスト電器前） |

■交通規制について

○7月19日（日）【10時～22時まで】

秩父駅入口交差点～秩父地方庁舎北交差点、秩父神社前交差点～本町交差点、東町通り、番場通り、秩父駅入口交差点～ドラッグストアセキ秩父店前交差点

○7月20日（月・祝）【10時～22時まで】

秩父駅入口交差点～秩父地方庁舎北交差点、秩父神社前交差点～本町交差点、東町通り、番場通り、本町交差点～武之鼻橋、団子坂及び秩父公園西側周辺道路、秩父地方庁舎北交差点～石黒石材店前交差点

※規制時間は通りによって異なります。詳細は別紙「秩父川瀬祭交通規制図」をご覧ください。

産業観光部観光課

担当者：中島、浅見、水野

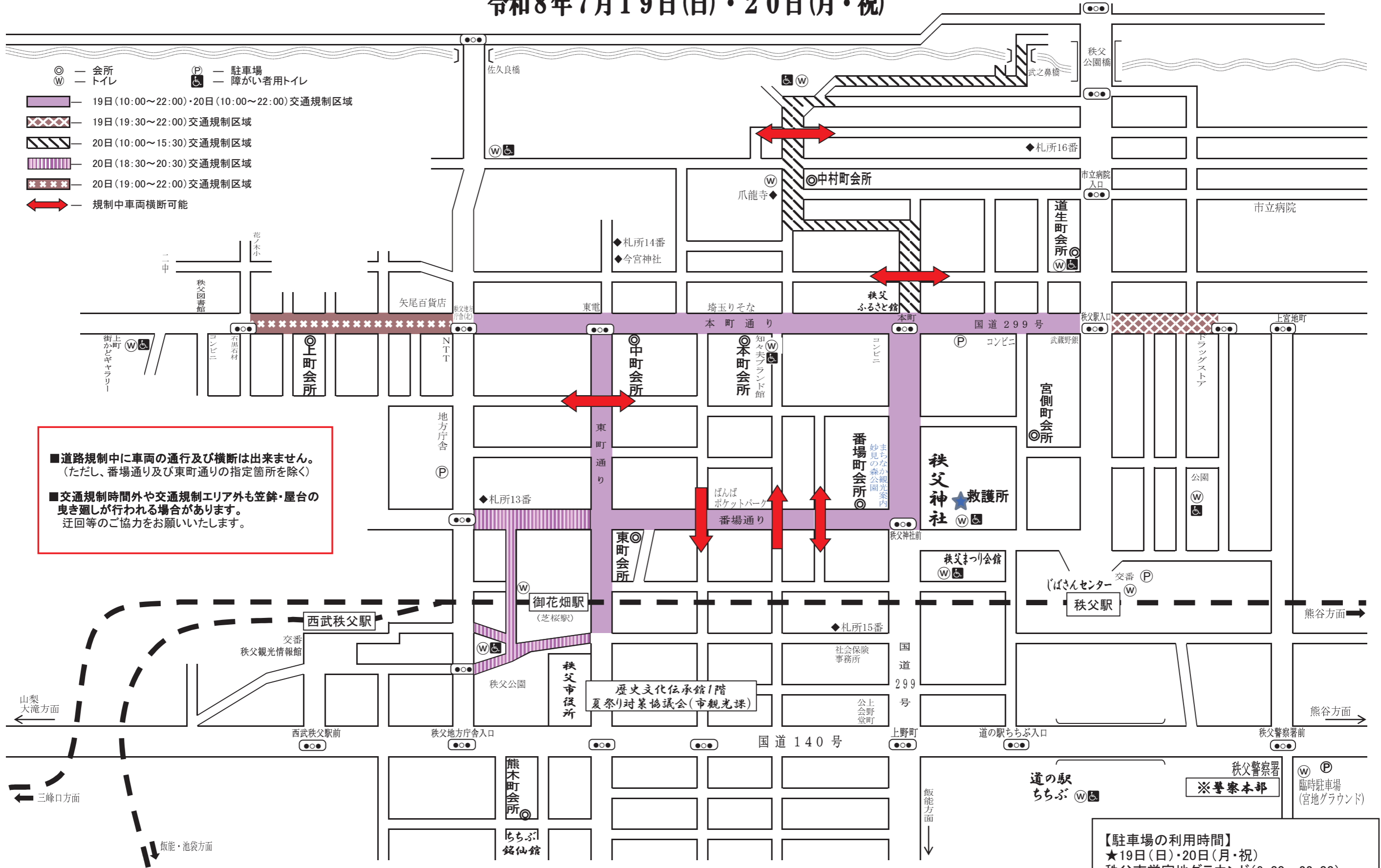
☎0494-25-5209

FAX：0494-27-2627



秩父川瀬祭交通規制図

令和8年7月19日(日)・20日(月・祝)



■道路規制中に車両の通行及び横断は出来ません。
(ただし、番場通り及び東町通りの指定箇所を除く)

■交通規制時間外や交通規制エリア外も笠鉾・屋台の曳き廻しが行われる場合があります。
迂回等のご協力をお願いいたします。

【駐車場の利用時間】
★19日(日)・20日(月・祝)
秩父市営宮地グラウンド(9:00~22:00)