

# ハローワークちちぶ 労働市場 ニュース

平成30年4月分

## (秩父公共職業安定所)

〒369-1871 秩父市下影森1002-1

TEL 0494-22-3215

FAX 0494-24-6898

## (ジョブプラザちちぶ)

〒368-0046 秩父市宮側町1-7

秩父地域地場産業振興センター3階

TEL 0494-24-5222

## < 主な動き >

### ☆秩父管内の状況

有効求人倍率(原数値)は、1.18倍と前月より0.07ポイント減少。

新規求人数は572人で、前月より10人減少した。有効求人数は2,134人で前月より73人の減少となった。

新規求職者数は458人で、前月より49人増加した。有効求職者数は1,810人で前月より39人の増加となった。

### ☆埼玉の状況

有効求人倍率は、1.48倍と前月より0.01ポイント上昇。

有効求人数は、前月に比べ1.1%増加した。

有効求職者数は、前月に比べ0.04%増加した。

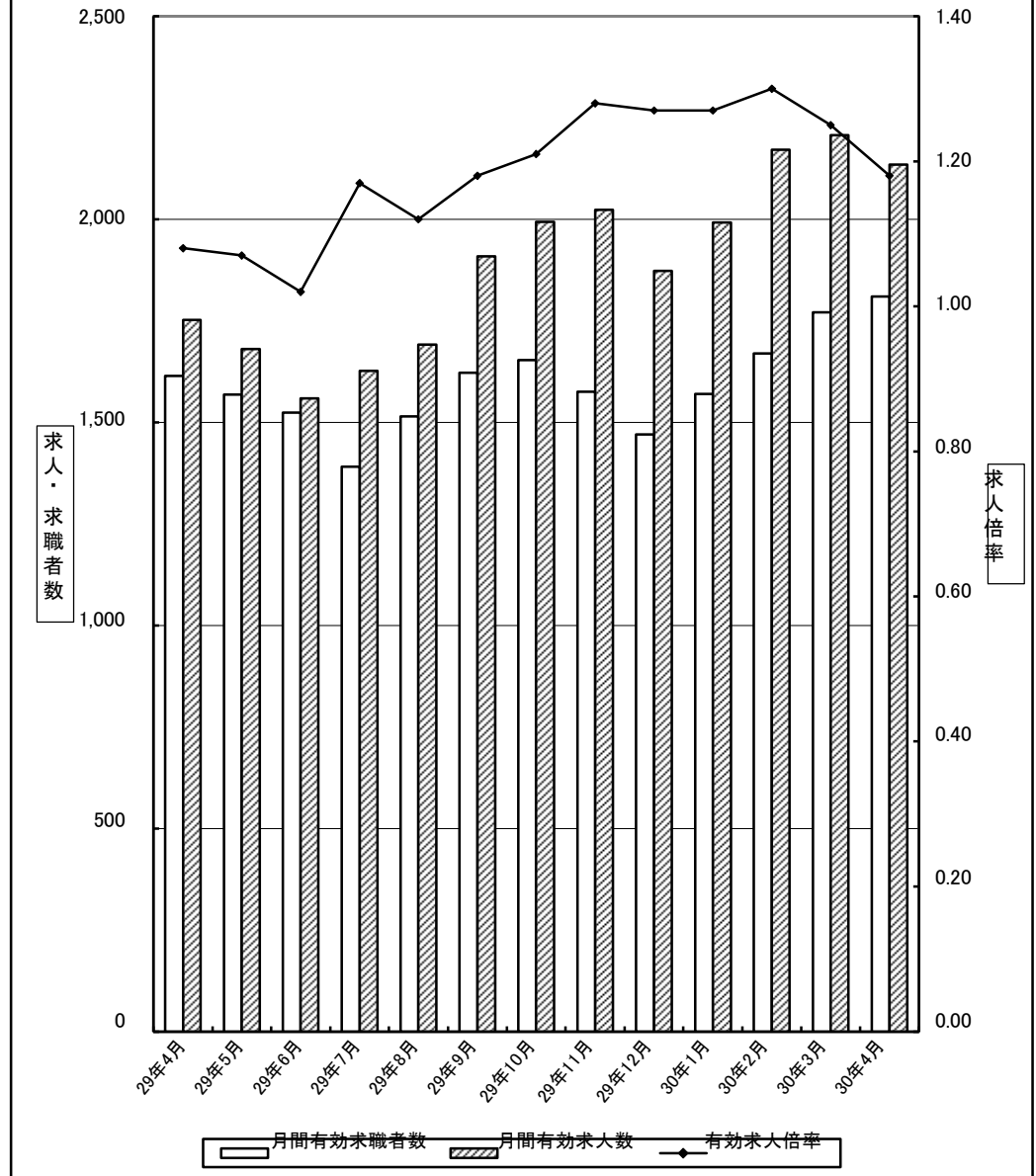
### ☆全国の動き

完全失業率(季節調整値)は、2.5%と、前月と同水準。

有効求人倍率(季節調整値)は、1.59倍で、前月と同水準。

※埼玉の有効求人倍率は、就業地別(埼玉県内を就業地とする求人数を用いて算出した求人倍率)の季節調整値

求人求職状況の推移



# 一 般 職 業 紹 介 状 況 (1)

ハローワーク秩父

項 目 年度・月	1. 新規求職申込件数		2. 新規求人数		3. 月間有効求職者数		4. 月間有効求人数		5. 紹介件数		6. 就職件数		7. 就職率		8. 充足数		9. 求人倍率							
	前年比		前年比		前年比		前年比		前年比		前年比		前年差		前年比		新	規	有	効	有	効		
																	規	前	有	効	有	効		
																	前	年	効	前	年	効	前	年
平成25年度平均	427	▲8.9	502	10.8	1,827	▲7.8	1,277	11.8	621	▲17.4	167	▲8.2	39.2%	0.3	142	▲8.6	1.18	—	0.70	—	0.65	—		
平成26年度平均	373	▲12.6	515	2.6	1,648	▲9.8	1,412	10.5	518	▲16.5	148	▲11.8	39.6%	0.4	126	▲11.2	1.38	—	0.86	—	0.76	—		
平成27年度平均	361	▲3.2	463	▲10.2	1,626	▲1.3	1,228	▲13.1	489	▲5.7	150	1.5	41.5%	1.9	123	▲2.1	1.28	—	0.75	—	0.89	—		
平成28年度平均	341	▲5.4	571	23.5	1,573	▲3.3	1,549	26.2	464	▲5.2	152	1.4	44.5%	3.0	133	7.8	1.67	—	0.99	—	1.08	—		
平成29年度平均	356	4.4	669	17.1	1,579	0.4	1,873	20.9	407	▲12.3	147	▲3.6	41.1%	▲3.4	134	1.0	1.88	—	1.19	—	1.26	—		
平成29年4月	415	▲3.5	629	21.7	1,615	▲3.8	1,752	28.5	422	1.4	196	10.7	47.2%	6.0	176	18.1	1.52	1.20	1.08	0.81	1.12	0.95		
5月	321	▲9.8	670	32.7	1,569	▲3.0	1,681	24.8	418	▲17.7	155	10.7	48.3%	9.0	139	21.9	2.09	1.42	1.07	0.83	1.07	0.91		
6月	297	▲20.2	429	11.7	1,524	▲8.1	1,559	24.0	411	▲28.5	158	▲2.5	53.2%	9.7	133	▲1.5	1.44	1.03	1.02	0.76	1.10	0.92		
7月	257	▲18.4	677	32.0	1,391	▲12.5	1,627	34.5	336	▲33.3	133	▲7.0	51.8%	6.4	114	0.0	2.63	1.63	1.17	0.76	1.15	0.96		
8月	412	19.8	708	46.6	1,515	▲4.8	1,691	36.5	399	▲11.9	122	▲3.9	29.6%	▲7.3	107	▲8.5	1.72	1.40	1.12	0.78	1.19	1.01		
9月	381	11.7	692	▲15.1	1,622	0.1	1,909	15.1	382	▲20.7	146	▲3.3	38.3%	▲6.0	137	3.8	1.82	2.39	1.18	1.02	1.25	1.07		
10月	365	▲3.7	683	14.0	1,653	▲0.6	1,994	17.0	334	▲32.5	154	▲14.0	42.2%	▲5.0	135	▲13.5	1.87	1.58	1.21	1.02	1.31	1.11		
11月	316	17.9	707	22.1	1,576	3.7	2,023	10.8	447	12.3	143	▲7.1	45.3%	▲12.2	133	▲5.0	2.24	2.16	1.28	1.20	1.38	1.17		
12月	273	24.1	454	▲0.7	1,470	3.7	1,873	19.7	307	5.1	109	▲12.8	39.9%	▲16.9	108	▲6.9	1.66	2.08	1.27	1.10	1.47	1.23		
平成30年1月	423	17.5	892	17.8	1,570	10.1	1,992	16.5	405	▲1.0	109	▲6.8	25.8%	▲6.7	101	▲1.9	2.11	2.10	1.27	1.20	1.44	1.25		
2月	404	5.8	900	32.4	1,670	8.9	2,171	21.6	517	0.6	138	▲7.4	34.2%	▲4.8	131	▲4.4	2.23	1.78	1.30	1.16	1.43	1.28		
3月	409	25.1	582	3.2	1,771	13.9	2,207	14.6	500	▲3.3	195	▲2.0	47.7%	▲13.2	194	8.4	1.42	1.72	1.25	1.24	1.36	1.24		
4月	458	10.4	572	▲9.1	1,810	12.1	2,134	21.8	432	2.4	195	▲0.5	42.6%	▲4.6	182	3.4	1.25	1.52	1.18	1.08	1.22	1.12		

(注): 数値は学卒を除きパートタイムを含む。  
 [9 求人倍率]は原数値  
 前年比は小数点以下第2位を四捨五入した値である。

主要産業別、規模別一般新規求人状況

ハローワーク秩父

○ 主要産業別、規模別一般新規求人状況（新規学卒者を除く）

平成30年4月

産業・規模		全数	パート除く	常用	臨時・季節	パートタイム	
新規 求 人 数  (人)	合計	572	360	331	29	212	
	D 建設業	57	55	55	0	2	
	E 製造業	171	134	108	26	37	
	G 情報通信業	0	0	0	0	0	
	H 運輸業, 郵便業	28	23	23	0	5	
	I 卸売業, 小売業	37	12	12	0	25	
	L 学術研究, 専門・技術サービス業	6	6	6	0	0	
	M 宿泊業, 飲食サービス業	29	2	2	0	27	
	N 生活関連サービス業, 娯楽業	16	6	6	0	10	
	O 教育, 学習支援業	10	5	5	0	5	
	P 医療, 福祉	149	67	67	0	82	
	R サービス業（他に分類されないもの）	33	28	25	3	5	
	上記以外	36	22	22	0	14	
	(規模別)						
	29人以下	303	172	143	29	131	
	30～99人	143	85	85	0	58	
	100～299人	65	47	47	0	18	
300～499人	24	24	24	0	0		
500～999人	37	32	32	0	5		
1,000人以上	0	0	0	0	0		
対 前 年 同 月 比  (%)	合計	▲9.1	12.9	14.5	▲3.3	▲31.6	
	D 建設業	▲20.8	▲3.5	▲1.8	(1)	▲86.7	
	E 製造業	67.6	76.3	66.2	136.4	42.3	
	G 情報通信業	-	-	-	-	-	
	H 運輸業, 郵便業	▲22.2	▲30.3	▲23.3	(3)	66.7	
	I 卸売業, 小売業	▲51.9	▲29.4	▲25.0	(1)	▲58.3	
	L 学術研究, 専門・技術サービス業	100.0	100.0	100.0	-	-	
	M 宿泊業, 飲食サービス業	▲59.2	▲77.8	▲77.8	-	▲56.5	
	N 生活関連サービス業, 娯楽業	▲72.4	▲68.4	▲68.4	-	▲74.4	
	O 教育, 学習支援業	100.0	400.0	400.0	-	25.0	
	P 医療, 福祉	12.0	13.6	13.6	-	10.8	
	R サービス業（他に分類されないもの）	▲13.2	▲20.0	13.6	▲76.9	66.7	
	上記以外	5.9	120.0	144.4	(1)	▲41.7	
	(規模別)						
	29人以下	▲21.1	▲8.5	▲12.3	16.0	▲33.2	
	30～99人	▲30.2	▲18.3	▲14.1	(5)	▲42.6	
	100～299人	62.5	74.1	74.1	-	38.5	
300～499人	-	-	-	-	-		
500～999人	-	-	-	-	-		
1,000人以上	-	-	-	-	-		

○ 主要産業における対前年同月比の推移（新規学卒者を除く）

(%)

産 業	29年								30年			
	5月	6月	7月	8月	9月	10月	11月	12月	1月	2月	3月	4月
合計	32.7	11.7	32.0	46.6	▲15.1	14.0	22.1	▲0.7	17.8	32.4	3.2	▲9.1
D 建設業	17.7	41.4	31.7	▲41.3	85.2	▲4.2	▲39.5	30.6	1.3	▲8.2	113.8	▲20.8
E 製造業	▲8.7	86.2	168.1	41.3	5.0	105.9	50.5	41.8	101.5	68.9	14.9	67.6
G 情報通信業	-	-	-	-	-	-	-	-	-	-	-	-
H 運輸業, 郵便業	▲15.6	▲13.3	12.9	15.2	38.5	▲17.9	▲17.1	▲6.5	8.3	194.1	▲37.0	▲22.2
I 卸売業, 小売業	21.2	▲26.2	▲29.3	17.9	105.6	▲57.8	▲19.4	▲17.2	▲21.3	0.0	48.1	▲51.9
L 学術研究, 専門・技術サービス業	150.0	▲50.0	▲33.3	▲40.0	33.3	33.3	116.7	42.9	0.0	220.0	114.3	100.0
M 宿泊業, 飲食サービス業	110.0	4.0	▲51.2	163.6	▲31.6	▲39.5	34.1	64.7	▲23.8	60.9	▲22.5	▲59.2
N 生活関連サービス業, 娯楽業	206.7	▲47.2	16.7	245.5	▲87.0	▲32.2	236.4	30.8	▲2.5	▲35.0	22.9	▲72.4
O 教育, 学習支援業	20.0	▲80.0	-	-	▲70.0	0.0	220.0	▲50.0	▲11.1	575.0	▲25.0	100.0
P 医療, 福祉	75.2	60.8	32.0	70.5	▲4.1	106.3	55.6	▲51.1	14.8	29.4	▲18.8	12.0
R サービス業（他に分類されないもの）	31.3	21.7	40.0	462.5	▲14.9	▲20.0	0.0	▲22.2	▲10.5	▲22.2	▲49.1	▲13.2
上記以外	5.9	▲55.9	23.1	6.3	▲40.0	▲12.9	▲20.7	▲4.3	▲3.3	19.0	34.3	5.9

(注) 平成25年10月改定の「日本標準産業分類」に基づく区分により表章したものの、対前年同月比の( )は前年度実数値。

(秩父3004-02-01)

# 一 般 職 業 紹 介 状 況 (2)

ハローワーク秩父

年度・月	9. 産業別一般新規求人状況																	
	建設		製造		情報通信		運輸・郵便		卸売・小売		学術研究・専門・技術サービス		宿泊・飲食サービス		生活関連サービス・娯楽		教育・学習支援	
	前年比	前年比	前年比	前年比	前年比	前年比	前年比	前年比	前年比	前年比	前年比	前年比	前年比	前年比	前年比	前年比	前年比	
平成25年度平均	61	8.9	60	7.1	0	-	32	18.5	65	3.2	16	▲11.1	41	▲16.3	31	24.0	7	40.0
平成26年度平均	58	▲4.9	76	26.7	0	-	25	▲21.9	72	10.8	11	▲31.3	39	▲4.9	32	3.2	9	28.6
平成27年度平均	46	▲20.7	88	15.8	0	-	30	20.0	54	▲25.0	5	▲54.5	35	▲10.3	32	0.0	4	▲55.6
平成28年度平均	57	23.9	111	26.1	0	-	34	13.3	62	14.8	5	0.0	35	0.0	49	53.1	5	25.0
平成29年度平均	64	12.3	167	50.5	0	-	36	5.9	57	▲8.1	7	40.0	43	22.9	38	▲22.4	7	40.0
平成29年4月	72	46.9	102	25.9	0	-	36	16.1	77	▲13.5	3	▲70.0	71	102.9	58	45.0	5	66.7
5月	73	17.7	115	▲8.7	0	-	27	▲15.6	80	21.2	5	150.0	63	110.0	46	206.7	6	20.0
6月	41	41.4	121	86.2	0	-	26	▲13.3	31	▲26.2	2	▲50.0	26	4.0	28	▲47.2	1	▲80.0
7月	79	31.7	193	168.1	0	-	35	12.9	58	▲29.3	2	▲33.3	21	▲51.2	42	16.7	1	-
8月	47	▲41.3	147	41.3	0	-	38	15.2	66	17.9	3	▲40.0	58	163.6	38	245.5	7	-
9月	100	85.2	168	5.0	0	-	54	38.5	74	105.6	8	33.3	26	▲31.6	27	▲87.0	3	▲70.0
10月	46	▲4.2	175	105.9	0	-	32	▲17.9	43	▲57.8	4	33.3	23	▲39.5	59	▲32.2	5	0.0
11月	52	▲39.5	158	50.5	0	-	34	▲17.1	50	▲19.4	13	116.7	59	34.1	37	236.4	16	220.0
12月	47	30.6	173	41.8	0	-	29	▲6.5	24	▲17.2	10	42.9	28	64.7	17	30.8	2	▲50.0
平成30年1月	79	1.3	268	101.5	0	-	39	8.3	59	▲21.3	4	0.0	32	▲23.8	39	▲2.5	8	▲11.1
2月	67	▲8.2	201	68.9	0	-	50	194.1	78	0.0	16	220.0	74	60.9	26	▲35.0	27	575.0
3月	62	113.8	177	14.9	0	-	29	▲37.0	40	48.1	15	114.3	31	▲22.5	43	22.9	6	▲25.0
4月	57	▲20.8	171	67.6	0	-	28	▲22.2	37	▲51.9	6	100.0	29	▲59.2	16	▲72.4	10	100.0

年度・月	10. 規模別一般新規求人状況(事業所規模)																	
	医療・福祉		サービス		左記以外		29人以下		30~99人		100~299人		300~499人		500~999人		1000人以上	
	前年比	前年比	前年比	前年比	前年比	前年比	前年比	前年比	前年比	前年比	前年比	前年比	前年比	前年比	前年比	前年比	前年比	
平成25年度平均	113	29.9	23	53.3	54	3.8	321	8.8	136	15.3	43	13.2	2	0.0	0	-	0	-
平成26年度平均	126	11.5	26	13.0	43	▲20.4	320	▲0.3	144	5.9	47	9.3	4	100.0	1	-	0	-
平成27年度平均	100	▲20.6	29	11.5	40	▲7.0	282	▲11.9	136	▲5.6	40	▲14.9	2	▲50.0	3	200.0	0	-
平成28年度平均	135	35.0	38	31.0	40	0.0	312	10.6	204	50.0	54	35.0	0	(2)	0	(3)	0	-
平成29年度平均	172	27.4	39	2.6	40	0.0	374	19.9	214	4.9	65	20.4	2	-	13	-	0	-
平成29年4月	133	9.0	38	5.6	34	61.9	384	22.3	205	22.0	40	14.3	0	-	0	-	0	-
5月	177	75.2	42	31.3	36	5.9	375	29.3	230	28.5	63	75.0	2	-	0	-	0	-
6月	82	60.8	56	21.7	15	▲55.9	275	10.9	123	35.2	26	▲42.2	3	-	2	-	0	-
7月	165	32.0	49	40.0	32	23.1	363	19.0	199	16.4	69	86.5	0	-	46	-	0	-
8月	225	70.5	45	462.5	34	6.3	381	52.4	245	47.6	79	17.9	3	-	0	-	0	-
9月	165	▲4.1	40	▲14.9	27	▲40.0	327	1.6	290	▲26.4	64	▲34.7	1	0.0	10	-	0	-
10月	229	106.3	40	▲20.0	27	▲12.9	400	47.6	206	▲24.0	24	▲56.4	0	(2)	53	-	0	-
11月	210	55.6	55	0.0	23	▲20.7	410	16.5	228	23.2	69	64.3	0	-	0	-	0	-
12月	65	▲51.1	14	▲22.2	45	▲4.3	280	42.1	107	▲44.0	67	▲2.9	0	-	0	-	0	-
平成30年1月	241	14.8	34	▲10.5	89	▲3.3	411	▲1.0	335	26.9	108	42.1	0	(2)	38	-	0	-
2月	264	29.4	28	▲22.2	69	19.0	516	12.4	256	36.2	126	281.8	2	-	0	-	0	-
3月	104	▲18.8	28	▲49.1	47	34.3	371	15.6	146	▲19.3	50	▲16.7	14	-	1	▲50.0	0	-
4月	149	12.0	33	▲13.2	36	5.9	303	▲21.1	143	▲30.2	65	62.5	24	-	37	-	0	-

(注)：産業分類(平成19年11月改定「日本標準産業分類」)に基づく区分により表章している。  
 情報通信業には、通信業、放送業、ソフトウェア業、情報処理・提供サービス業、インターネット付随サービス業等が含まれる。  
 学術研究・専門・技術サービス業には学術・開発研究機関、法律事務所、広告業、獣医学、土木建築サービス業、機械設計業等が含まれる。  
 生活関連サービス・娯楽業には洗濯・理容・美容・浴場業、旅行業、娯楽業等が含まれる。  
 サービス業には、廃棄物処理業、自動車整備業、機械等修理業、職業紹介・労働者派遣業、警備業等が含まれる。  
 数値は学卒を除きパートタイムを含む。  
 前年比の( )は前年度実数値。  
 前年比は小数点以下第2位を四捨五入した値である。

## パートタイム職業紹介状況

年度・月	1. 新規求職申込件数		2. 新規求人数		3. 月間有効求職者数		4. 月間有効求人数		5. 紹介件数		6. 就職件数		7. 充足数		8. 求人倍率			
	前年比		前年比		前年比		前年比		前年比		前年比		前年比		新規		有効	
	原数値	前年差	原数値	前年差	原数値	前年差	原数値	前年差	原数値	前年差	原数値	前年差	原数値	前年差	原数値	前年差	原数値	前年差
平成25年度平均	151	▲ 10.7	240	9.6	610	▲ 10.0	595	10.6	249	▲ 10.4	77	▲ 3.8	71	▲ 6.6	1.59	0.29	0.98	0.19
平成26年度平均	142	▲ 6.0	246	2.5	611	0.2	657	10.4	206	▲ 17.3	67	▲ 13.0	61	▲ 14.1	1.73	0.14	1.08	0.10
平成27年度平均	141	▲ 6.0	211	▲ 14.2	641	4.9	549	▲ 16.4	210	1.9	73	9.0	66	8.2	1.50	▲ 0.23	0.86	▲ 0.22
平成28年度平均	145	▲ 5.0	270	28.0	662	3.3	716	30.4	204	▲ 2.9	77	5.5	71	7.6	1.86	0.36	1.08	0.22
平成29年度平均	141	▲ 5.0	278	3.0	636	▲ 3.9	759	6.0	172	▲ 15.7	72	▲ 6.5	67	▲ 5.6	1.97	0.11	1.19	0.11
平成29年4月	189	▲ 4.5	310	28.1	714	4.2	814	27.2	178	▲ 2.2	106	17.8	98	18.1	1.64	0.42	1.14	0.21
5月	128	▲ 22.0	293	25.2	660	▲ 4.6	769	22.8	211	7.7	79	11.3	74	15.6	2.29	0.86	1.17	0.27
6月	106	▲ 33.8	161	▲ 0.6	630	▲ 12.0	659	19.0	170	▲ 23.1	77	1.3	67	4.7	1.52	0.51	1.05	0.28
7月	95	▲ 25.2	262	2.7	562	▲ 13.9	630	17.1	113	▲ 49.1	55	▲ 19.1	51	▲ 12.1	2.76	0.75	1.12	0.30
8月	147	15.7	297	34.4	590	▲ 7.2	668	19.9	146	▲ 21.5	59	▲ 7.8	57	▲ 8.1	2.02	0.28	1.13	0.25
9月	158	6.0	296	▲ 24.9	637	▲ 5.3	750	▲ 4.0	157	▲ 30.5	64	▲ 16.9	57	▲ 25.0	1.87	▲ 0.77	1.18	0.02
10月	134	▲ 20.7	262	▲ 18.9	641	▲ 9.8	784	▲ 4.3	138	▲ 38.7	64	▲ 24.7	59	▲ 25.3	1.96	0.05	1.22	0.07
11月	131	22.4	295	18.5	622	▲ 4.9	815	▲ 6.2	182	▲ 2.7	67	▲ 11.8	60	▲ 14.3	2.25	▲ 0.08	1.31	▲ 0.02
12月	91	7.1	177	▲ 7.8	565	▲ 6.5	718	▲ 0.4	115	▲ 11.5	52	▲ 7.1	48	▲ 5.9	1.95	▲ 0.31	1.27	0.08
平成30年1月	179	27.9	337	▲ 9.7	626	4.3	743	▲ 5.7	186	14.8	53	▲ 8.6	50	▲ 10.7	1.88	▲ 0.78	1.19	▲ 0.12
2月	165	▲ 4.1	401	28.9	675	3.7	872	7.5	242	▲ 11.4	84	6.3	77	2.7	2.43	0.62	1.29	0.04
3月	167	16.8	244	▲ 12.9	715	6.9	880	▲ 1.2	220	▲ 9.1	106	▲ 11.7	107	▲ 7.0	1.46	▲ 0.50	1.23	▲ 0.10
4月	194	2.6	212	▲ 31.6	739	3.5	800	▲ 1.7	188	5.6	104	▲ 1.9	100	2.0	1.09	▲ 0.55	1.08	▲ 0.06

(注) 数値は学卒を除く「パートタイム」である。

## 中高年齢者紹介状況

年度・月	1. 新規求職申込件数		2. 月間有効求職者数		3. 月間有効求人数		4. 紹介件数		5. 就職件数		6. 有効求人倍率	
	うち55歳以上		うち55歳以上		うち55歳以上		うち55歳以上		うち55歳以上		うち55歳以上	
	原数値	前年差	原数値	前年差	原数値	前年差	原数値	前年差	原数値	前年差	原数値	前年差
平成25年度平均	86	39	451	221	232	122	101	34	23	9	0.51	0.55
平成26年度平均	75	37	409	219	256	137	93	33	21	9	0.63	0.63
平成27年度平均	73	36	385	215	220	118	82	32	19	7	0.57	0.55
平成28年度平均	68	30	363	187	267	144	82	27	20	7	0.74	0.77
平成29年度平均	76	33	379	183	356	191	71	27	23	7	0.94	1.04
平成29年4月	71	39	360	167	300	162	83	28	26	10	0.83	0.97
5月	85	39	375	178	287	153	77	31	27	6	0.77	0.86
6月	76	34	380	188	286	155	85	40	29	12	0.75	0.82
7月	54	18	353	170	317	165	64	16	31	10	0.90	0.97
8月	97	36	367	175	324	172	68	35	21	7	0.88	0.98
9月	78	33	391	184	363	191	61	22	22	6	0.93	1.04
10月	81	39	405	199	393	209	71	26	26	8	0.97	1.05
11月	66	24	385	186	395	215	95	40	28	8	1.03	1.16
12月	57	21	366	179	371	201	39	13	15	4	1.01	1.12
平成30年1月	78	37	370	182	391	209	58	22	14	5	1.06	1.15
2月	83	36	382	186	414	225	57	17	13	6	1.08	1.21
3月	83	42	408	205	427	231	88	37	20	5	1.05	1.13
4月	103	45	432	215	422	228	83	30	32	11	0.98	1.06

(注) 数値はパートタイムを除く常用。

求人は原則年齢不問であり、月間有効求人数及び有効求人倍率は求人数を技術的に按分し算出したものである。

雇用保険関係業務取扱状況

項目 年度・月	1. 適用事業所数		2. 被保険者数		3. 資格取得者数		4. 資格喪失者数		5. 受給資格決定件数		6. 受給者実人員			7. 基本手当支給金額		8. 就職促進給付			
	年度末	前年比	年度末	前年比	月平均	前年比	月平均	前年比	月平均	前年比	月平均	前年比	うち45歳以上		金額(円)	前年比	支給人員		金額(円)
													月平均	前年比			年度計	前年比	
平成25年度	1,612	0.8	19,771	0.0	224	▲ 1.3	224	▲ 1.3	111	2.8	381	▲ 14.0	209	▲ 19.3	529,237,767	▲ 16.8	306	6.6	84,894,588
平成26年度	1,620	0.5	20,033	1.3	229	2.2	209	▲ 6.7	92	▲ 17.1	322	▲ 15.5	196	▲ 6.2	440,691,743	▲ 16.7	288	▲ 5.9	72,098,800
平成27年度	1,632	0.7	20,097	0.3	216	▲ 5.7	212	1.4	93	1.1	313	▲ 2.8	188	▲ 4.1	431,957,438	▲ 2.0	314	9.0	87,745,437
平成28年度	1,625	▲ 0.4	20,347	1.2	229	6.0	208	▲ 1.9	93	0.0	291	▲ 7.0	180	▲ 4.3	388,520,350	▲ 10.1	358	14.0	97,316,765
平成29年度	1,645	1.2	20,433	0.4	236	3.1	229	10.1	85	▲ 8.6	257	▲ 11.7	163	▲ 9.4	357,225,899	▲ 8.1	343	▲ 4.2	108,551,299
平成29年4月	1,635	0.1	20,490	1.3	690	10.8	551	16.2	166	▲ 4.0	223	▲ 13.9	145	▲ 14.7	22,908,776	▲ 15.1	36	0.0	10,529,942
5月	1,641	0.6	20,545	1.4	286	9.2	229	4.6	110	0.0	287	▲ 6.2	177	▲ 9.2	30,882,487	▲ 12.3	33	▲ 8.3	8,760,505
6月	1,640	0.4	20,547	1.4	185	▲ 4.6	184	▲ 2.1	72	▲ 26.5	274	▲ 10.7	172	▲ 7.0	33,172,894	▲ 10.4	38	46.2	12,378,065
7月	1,640	0.7	20,606	1.5	215	15.6	158	▲ 17.7	55	▲ 43.3	295	▲ 11.9	182	▲ 10.3	30,168,131	▲ 11.0	22	▲ 31.3	6,973,474
8月	1,641	1.0	20,562	1.5	149	8.8	192	9.1	75	▲ 24.2	285	▲ 14.9	173	▲ 10.8	35,362,609	▲ 7.7	39	25.8	15,795,882
9月	1,624	▲ 0.2	20,541	1.4	183	7.0	199	17.1	87	6.1	240	▲ 25.2	152	▲ 17.8	27,610,093	▲ 27.6	28	▲ 9.7	6,928,616
10月	1,637	0.5	20,504	1.2	199	▲ 2.5	239	27.1	107	35.4	256	▲ 12.0	165	▲ 7.8	29,938,664	▲ 0.1	31	▲ 11.4	10,587,978
11月	1,637	0.5	20,494	1.0	170	▲ 6.6	175	0.0	65	▲ 18.8	241	▲ 13.9	166	▲ 2.4	30,488,895	▲ 6.8	17	▲ 41.4	5,094,820
12月	1,641	0.9	20,499	1.2	144	▲ 0.7	133	▲ 18.9	57	9.6	238	▲ 12.5	155	▲ 7.7	25,171,162	▲ 13.9	30	11.1	8,050,740
平成30年1月	1,645	1.2	20,446	0.9	304	33.9	355	59.2	85	▲ 10.5	254	▲ 5.6	160	▲ 9.6	31,258,611	4.1	19	▲ 13.6	8,036,368
2月	1,646	1.3	20,446	0.5	158	▲ 29.5	165	18.7	55	▲ 24.7	253	▲ 3.8	162	▲ 9.0	28,172,566	2.4	21	▲ 41.7	6,141,495
3月	1,645	1.2	20,433	0.4	153	▲ 22.3	167	▲ 13.0	88	22.2	242	▲ 3.2	150	▲ 6.8	32,091,011	8.8	29	70.6	9,273,414
4月	1,653	1.1	20,693	1.0	755	9.4	497	▲ 9.8	145	▲ 12.7	244	9.4	151	4.1	24,648,937	7.6	46	27.8	18,040,961

項目 年度・月	9. 高年齢求職者給付			10. 高年齢雇用継続給付			11. 育児休業給付						12. 教育訓練給付			13. 介護休業給付		
	受給者数		金額(円)	受給者実人員		金額(円)	基本給付金関係			職場復帰給付金関係			教育訓練給付			介護休業給付		
	年度計	前年比		年度計	前年比		受給者数	前年比	金額(円)	受給者数	前年比	金額(円)	受給者数	前年比	金額(円)	受給者数	前年比	金額(円)
平成25年度	121	17.5	25,908,544	2,544	10.2	59,711,111	1,068	▲ 3.5	97,340,909	0	—	0	148	38.3	3,116,034	3	50.0	778,898
平成26年度	139	14.9	31,496,350	2,781	9.3	64,840,449	1,122	5.1	118,993,114	0	—	0	108	▲ 27.0	3,574,549	5	66.7	1,134,728
平成27年度	138	▲ 0.7	29,384,300	2,926	5.2	69,358,476	1,149	2.4	126,930,912	0	—	0	122	13.0	3,316,997	7	40.0	1,125,080
平成28年度	182	31.9	40,039,821	2,984	2.0	71,186,062	1,134	▲ 1.3	125,574,306	0	—	0	85	▲ 30.3	2,490,669	7	0.0	2,182,542
平成29年度	165	▲ 9.3	36,144,344	3,287	10.2	79,716,608	1,215	7.1	131,702,804	0	—	0	69	▲ 18.8	2,428,627	7	0.0	2,534,510
平成29年4月	23	0.0	5,189,000	42	▲ 4.5	965,180	111	6.7	12,321,917	0	—	0	6	20.0	270,348	0	—	0
5月	36	5.9	7,972,914	449	0.0	11,029,087	141	22.6	13,473,963	0	—	0	8	14.3	312,884	2	100.0	721,789
6月	11	▲ 47.6	2,638,450	57	72.7	1,291,963	117	50.0	13,260,652	0	—	0	8	33.3	268,792	1	0.0	750,417
7月	5	▲ 61.5	1,284,300	512	5.1	12,290,740	87	6.1	8,936,566	0	—	0	6	200.0	209,940	0	—	0
8月	7	▲ 50.0	1,210,910	36	▲ 7.7	695,824	85	19.7	9,126,994	0	—	0	9	50.0	333,800	1	0.0	70,993
9月	19	72.7	4,051,100	515	8.9	12,615,164	87	▲ 8.4	9,244,984	0	—	0	5	0.0	252,488	0	(1)	0
10月	8	▲ 33.3	1,778,070	38	442.9	769,491	80	▲ 3.6	8,059,615	0	—	0	5	▲ 28.6	172,473	0	—	0
11月	14	0.0	2,813,740	514	6.4	12,644,349	102	▲ 1.0	12,310,709	0	—	0	6	▲ 66.7	128,565	1	0.0	589,914
12月	10	25.0	2,072,600	39	550.0	847,865	90	▲ 1.1	10,586,282	0	—	0	5	▲ 44.4	139,658	0	—	0
平成30年1月	10	▲ 44.4	1,878,010	511	15.3	12,380,738	105	▲ 5.4	10,997,337	0	—	0	3	▲ 40.0	78,937	0	(1)	0
2月	11	37.5	2,621,450	44	46.7	991,963	85	1.2	10,056,782	0	—	0	6	▲ 40.0	187,952	2	—	401,397
3月	11	83.3	2,633,800	530	8.2	13,194,244	125	6.8	13,327,003	0	—	0	2	▲ 60.0	72,790	0	(1)	0
4月	20	▲ 13.0	4,511,230	84	100.0	1,992,633	104	▲ 6.3	10,944,765	0	—	0	8	33.3	263,573	1	—	291,345

(注)：数値は平成19年10月1日施行法改正により「旧法分」を加えた数値である。

[5. 受給資格決定件数] は、短期雇用特例求職者給付金に係る件数を除き、平成10年度より高年齢継続被保険者に係る件数を含む。

[11. 育児休業給付]および[13. 介護休業給付]の( )は前年度実数値。

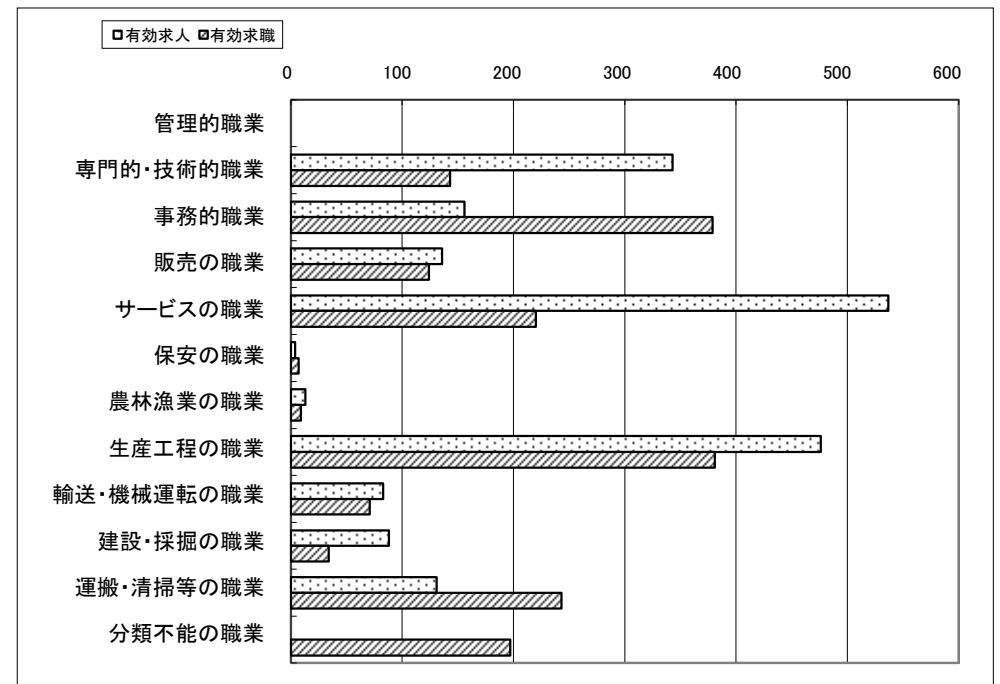
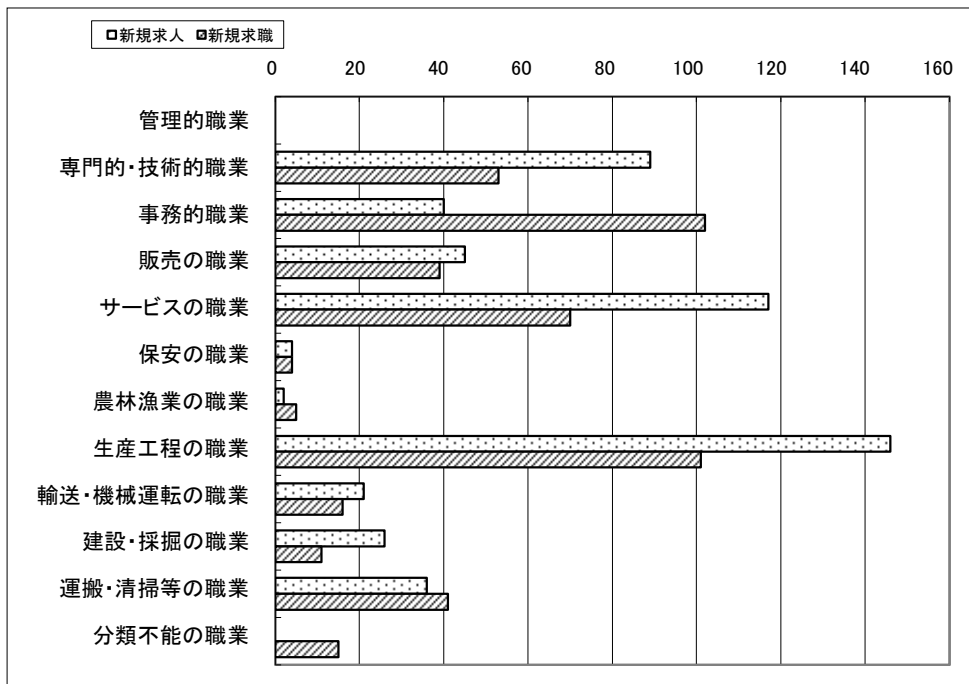
前年比は小数点以下第2位を四捨五入した値である。

# 職業別業務取扱状況

4月

常用計

	職業計	管理的職業	専門的・技術的職業	事務的職業	販売の職業	サービスの職業	保安の職業	農林漁業の職業	生産工程の職業	輸送・機械運転の職業	建設・採掘の職業	運搬・清掃等の職業	分類不能の職業
新規求人	526	0	89	40	45	117	4	2	146	21	26	36	0
有効求人	1,967	0	343	156	136	537	4	13	476	83	88	131	0
新規求職	457	0	53	102	39	70	4	5	101	16	11	41	15
有効求職	1,808	0	143	379	124	220	7	9	381	71	34	243	197
紹介件数	405	1	30	102	16	55	2	2	128	15	7	47	0
就職件数	183	0	18	25	8	39	0	2	60	11	4	16	0
新規求人倍率	1.15	-	1.68	0.39	1.15	1.67	1.00	0.40	1.45	1.31	2.36	0.88	0.00
有効求人倍率	1.09	-	2.40	0.41	1.10	2.44	0.57	1.44	1.25	1.17	2.59	0.54	0.00
新規求人倍率(埼玉県)	1.29	0.89	1.48	0.43	2.35	3.29	7.65	1.41	2.54	2.82	6.67	1.54	0.00
有効求人倍率(埼玉県)	1.12	1.00	1.58	0.36	1.76	3.14	8.51	1.05	1.91	2.23	5.87	0.98	0.00



(注) 数値は臨時・季節を除いた値である

職業分類(平成24年3月改定「厚生労働省編職業分類表」)に基づく区分により表章している。