

# 「ナラ枯れ」被害木の情報提供に ご協力よろしくお願ひします！

令和5年9月に秩父市で初めて「ナラ枯れ」が確認されました。ナラ枯れと思われる樹木を発見しましたら、**秩父市農林部森づくり課（0494-22-2369）**又は**埼玉県秩父農林振興センター林業部（0494-24-7215）**までご連絡をお願いします。

※ナラ枯れとは、カシノナガキクイムシという体長5mmくらいの虫がナラ類やシイ・カシの樹木に穿入し、木を枯らしてしまう現象です。

## ○ナラ枯れの特徴

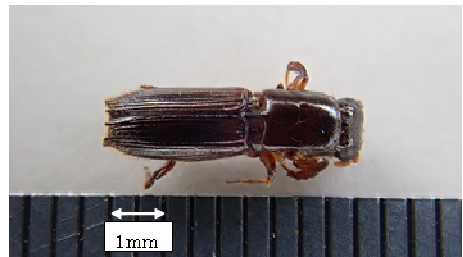
- ・木の根元に木くず(フラス)が落ちている。
- ・幹に直径約1.5~2ミリの穴がたくさん開いている。
- ・梅雨明け後から晩夏に急に枯れた。
- ・葉が赤褐色や茶色に変色し、落葉しない。



被害の遠景  
(葉が茶色く枯れる)



根元に堆積した木くず



カシノナガキクイムシ (雄)



穿孔された穴 (1.5~2mm)

※ナラ枯れの詳細はこちらのHPをご覧ください



林野庁HP



埼玉県HP

写真出典：埼玉県HP

## ○被害木の伐倒・駆除について

ナラ枯れ被害木は、特に倒木・落枝による人的被害やインフラ・家屋等への被害を及ぼす場合は、最優先で処理する必要があると考えます。

樹木の管理は、樹木の管理者（所有者）が行う必要がありますが、枯れ木の伐倒・駆除（薬剤によるくん蒸処理等）の作業は危険が伴いますので、専門業者（林業や造園の会社など）にご相談することをお勧めします。

## ○被害木の伐倒・駆除等への支援

秩父地域の林業関係団体で構成する秩父地域森林林業活性化協議会では、「秩父地域森林被害対策事業補助金」として、ナラ枯れ被害木等の伐倒・駆除や予防に係る費用に補助を行っています。補助金の活用を検討される方は、まずは秩父市森づくり課（協議会事務局）までお問い合わせください。

| 項目     | 内容                 |
|--------|--------------------|
| 補助対象森林 | 秩父地域内の森林（庭木は対象外）   |
| 補助対象者  | 森林所有者又は所有者から委託された者 |
| 補助率    | 2分の1（1申請につき上限20万円） |



※詳細は「森の活人」HPをご確認ください

## ○連絡・問い合わせ先

秩父市農林部森づくり課

（秩父市熊木町8-15 秩父市歴史文化伝承館4階）

電話：0494-22-2369

FAX：0494-22-2603

メール：mori@city.chichibu.lg.jp

○ご連絡の際はわかる範囲で下記情報をご連絡ください。

- ・発見した日 ・発見した場所
- ・枯れ木の様子（被害木の本数、樹種、枯葉の有無、木の根元の木くずの有無、穴の数など）