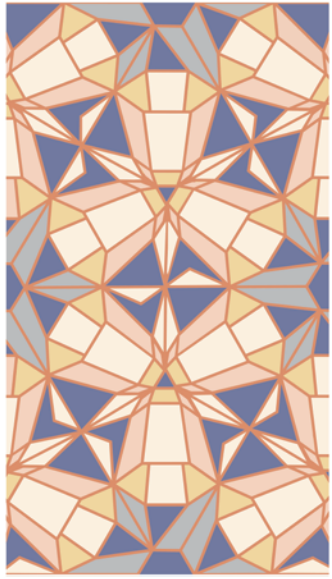


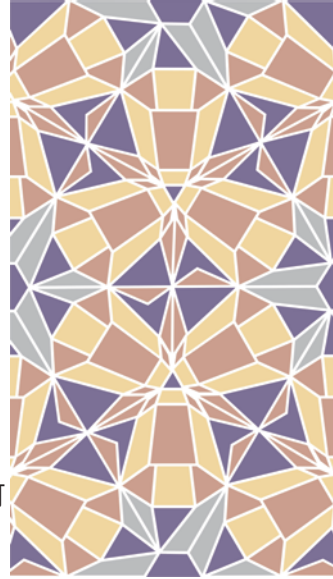
秩父銘仙デザイン「矢文に雪洞」ベクターデータ 色指定表

基本パターン



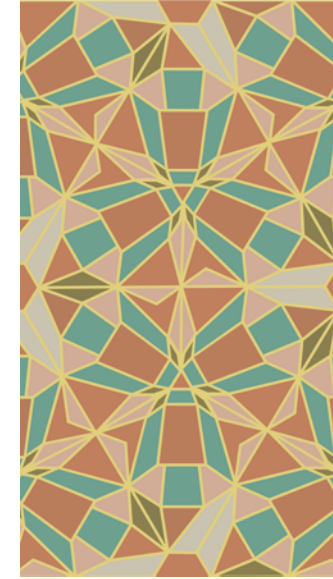
版 1		DIC-55 C:8 M:40 Y:56 K:0
版 2		DIC-2401 C:58 M:47 Y:22 K:0
版 3		DIC:621 C:23 M:17 Y:17 K:0
版 4		DIC-2060 C:2 M:9 Y:33 K:0
版 5		DIC-2020 C:1 M:13 Y:18 K:0
版 6		DIC-583 ※白でも可 C:0 M:3 Y:7 K:0

パターン 2



版 1		白 C:0 M:0 Y:0 K:0
版 2		DIC-2450 C:58 M:47 Y:22 K:0
版 3		DIC:621 C:23 M:17 Y:17 K:0
版 4		DIC-522 C:16 M:31 Y:38 K:0
版 5		DIC-2060 C:2 M:9 Y:33 K:0

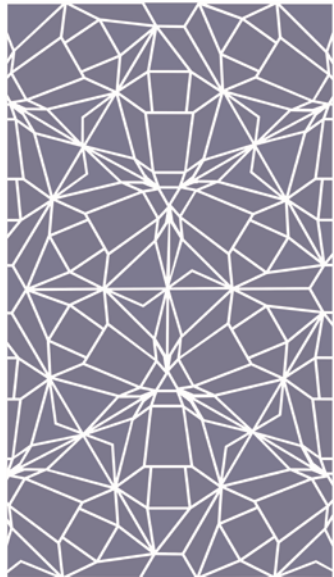
パターン 3



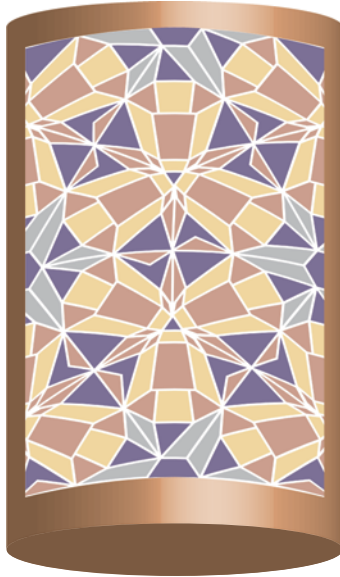
版 1		DIC-2063 C:5 M:8 Y:63 K:0
版 2		DIC-315 C:58 M:47 Y:22 K:0
版 3		DIC-243 C:51 M:46 Y:82 K:0
版 4		DIC:546 C:23 M:17 Y:17 K:0
版 5		DIC-2374 C:59 M:18 Y:47 K:0
版 6		DIC-2020 C:1 M:13 Y:18 K:0

その他の可変デザイン

①



②



①基本パターンの版 1 とその他の版を同色とする 2 色展開

※原則、当色指定表にある色を使用して下さい。その他の色を希望する場合はご相談下さい。

②オブジェクトの立体表現に合わせたパターンの可変

特記事項

- 各パターンのデータを連続配置し、シームレスデザインとして使用することができます。
- フルカラー推奨です。採用する印刷方法で各版の色の違いが不明瞭にならない場合のみグレースケールを採用してください。
- 可変デザイン②の用途以外でのパターンの変形は行わないで下さい。
- 指定以外の配色を希望する場合や不明な点がある場合は必ず商工課に確認して下さい。
- 作成したデザインは必ず校正をお願いします。